

Dispositif

CHRYSSALIDES



Objectifs

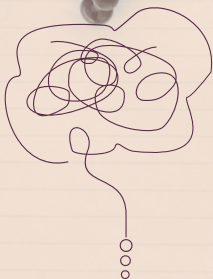
Éviter la rupture, limiter l'absentéisme
Faire le lien avec la prise en soins extérieure
Créer un groupe, reprendre confiance en soi et en l'école
Construire un projet d'orientation.

Programme

Estime de soi, Yoga
Art, danse et confiance en soi
Construction d'un projet

Tutorat

Suivi individuel,
objectifs
personnalisés



Salle des Chrysalides

Lieu refuge
Au sein du collège
Éviter de faire demi-tour
Petit groupe





Chrysalides :
Un dispositif préventif et d'accompagnement au sein de
l'établissement scolaire

Eviter la rupture
du lien élève/RL/
établissement

Limiter
l'absentéisme

Construire un
projet
d'orientation

Principaux
Objectifs
Une réponse rapide et
préventive.

Faire le lien /
relais avec la
prise en soins
extérieure

Reprendre
confiance en l'école

Créer un groupe

Comment ?



Mise a disposition d'un lieu refuge



Accès à la salle chrysalides en autonomie
sous la supervision de l'équipe vie scolaire



Choix d'un tuteur



Suivi, entretiens réguliers, lien avec la communauté éducative



Aménagements



Aménagement de l'EDT, aménagements pédagogiques, aménagement des temps en dehors des cours (cantine,...)

Organisation temps de travail



Possibilité d'organisation de temps de travail, rattrapage de cours ou passage d'évaluation en salle chrysalides, heures d'APADHE, PAI, aménagement EDT



2025-2026

CALENDRIER

Détente
Yoga

Avec Mme
Kuhn

Dates :

Décembre

Gouter de
Noël des
Chrysalides

Interventions
de Mme
Nesterova
Psychologue
au PAEJ



Ateliers
artistique

Avec Mme
Breton

Dates : _ _ _

Création d'une
toile

Avec Valérie
Grande "Valoo"

Date : _ _ _

" Création d'une vidéo de présentation du
collège

Projet en fil rouge sur l'année
avec une vidéaste



ENTRETIEN 1



Le premier entretien permettra à l'élève de rencontrer l'équipe Chrysalides, choisir son tuteur et faire le point sur les difficultés rencontrées.

Des aménagements pour réduire le niveau d'anxiété sont proposés.

Le point est également fait sur les différents suivis déjà en place ou à mettre en place.

Le médecin scolaire pourra rencontrer l'élève (et ses parents si nécessaire) et pourra proposer un PAI si la situation le nécessite avec ou non un aménagement de l'emploi du temps.

Un contrat est établi entre l'élève, ses responsables légaux et l'établissement.

L'élève s'engage à venir en classe et aura accès à la salle Chrysalides si besoin. L'élève participera aux ateliers selon le calendrier transmis.

Les parents actionnent un suivi à l'extérieur de l'établissement, ils transmettent les préconisations des professionnels qui suivent l'enfant.

La communauté éducative s'engage à prendre en compte les difficultés de l'élève, à mettre en place les aménagements nécessaires et à faciliter la continuité pédagogique.

CHRYSLIDES

Premier entretien



NOM :

Prénom :

Classe :

Date du premier entretien :

Difficultés rencontrées :

Points d'appuis :

Mes suivis :

A l'extérieur

- Psychologue
- Psychiatre
- Pédiatre/médecin
- Orthophoniste
- Autre :
- Autre :

Au collège

- Psychologue EN
- Psychologue PAEJ
- Infirmière
- Tutorat
- Atelier MLDS
- Autre :

Mes attentes/ objectifs :

Aménagements

En classe :

Sur les temps périscolaires :

Cadre réservé au médecin scolaire :

- PAI
- APADHE
- CNED Partagé
- Avis demandé :

Mon tuteur :

Moyens de communication :

- MBN
- Prise de rdv / convocation
- Autre :

Date du prochain entretien :

Signatures :

ENTRETIEN DE SUIVI

L'entretien de suivi est entre l'élève et le tuteur.

Il s'agit d'un moment privilégié pour prendre le temps de passer en revue les différents besoins de l'élève mais aussi de faire le point sur les avancées, les suivis, etc...

Ce temps permet d'ajuster si besoin les aménagements, de faire le lien avec les différents acteurs de la communauté éducative. En fonction cela peut également être un temps pour travailler sur le projet d'orientation

CHRYSALIDES

Entretien de suivi



Tuteur :

Date :

Comment je me sens :

En classe :

A la cantine et temps de pause méridien :

Sur les temps de permanence :

Trajet domicile / collège :

Evaluation des aménagements mis en place :

Utilisation de la salle Chrysalides :

Mes objectifs :

Date du prochain entretien :

CHRYSALIDES

Entretien de suivi



Tuteur :

Date :

Comment je me sens :

En classe :

A la cantine et temps de pause méridien :

Sur les temps de permanence :

Trajet domicile / collège :

Evaluation des aménagements mis en place :

Utilisation de la salle Chrysalides :

Mes objectifs :

Date du prochain entretien :

CHRYSALIDES

Entretien de suivi



Tuteur :

Date :

Comment je me sens :

En classe :

A la cantine et temps de pause méridien :

Sur les temps de permanence :

Trajet domicile / collège :

Evaluation des aménagements mis en place :

Utilisation de la salle Chrysalides :

Mes objectifs :

Date du prochain entretien :

CHRYSALIDES

Entretien de suivi



Tuteur :

Date :

Comment je me sens :

En classe :

A la cantine et temps de pause méridien :

Sur les temps de permanence :

Trajet domicile / collège :

Evaluation des aménagements mis en place :

Utilisation de la salle Chrysalides :

Mes objectifs :

Date du prochain entretien :

CE QUE JE NE PEUX PAS CONTRÔLER

Les goûts

Les émotions des
autres

Les paroles des
autres

Les choses du
passé

Les
décisions/choix
des autres

Les problèmes du
monde

Qui est ma
famille

Les
différences
physiques

Les actions ou
gestes des
autres

Les pensées
des autres

Mon attitude, mes
réactions

Mes limites

Mes paroles

L'importance que j'accorde ou
l'attention que je porte

Mes efforts

Les
accidents

Mes opinions

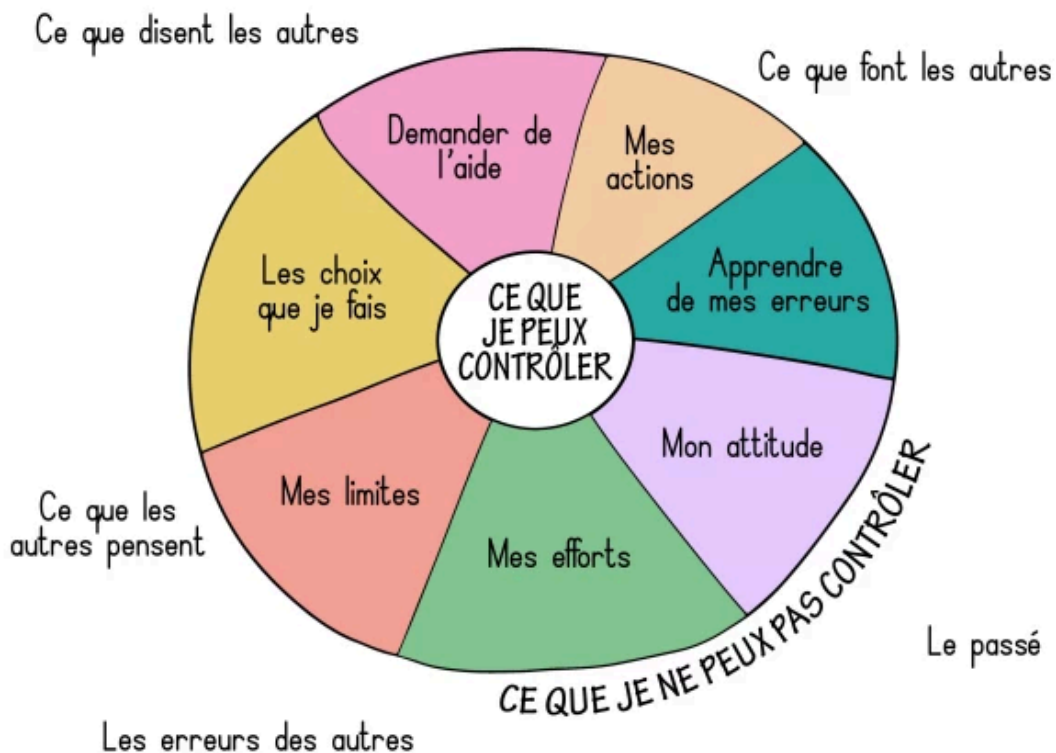
Mes pensées

La mort

Qui sont mes amis

Mes gestes et mes actions

La
température



avec les lettres a-b-c-d-e-f-g-h-i-j-k-l-m-n-o-p-q-r-s-t-u-v-w-x-y-z

un moment de la journée

un pays

un plaisir de la vie

un objet du quotidien

un sport

une saison

un mot

un livre

un film

un gros mot

une pièce de la maison

une fête

Mon portrait chinois

Si j'étais ... je serais ...

une devise ou un slogan

un plat

un être cher

un hashtag

une émotion

une célébrité

une mauvaise habitude

un super pouvoir

un vêtement

un style musical

un animal

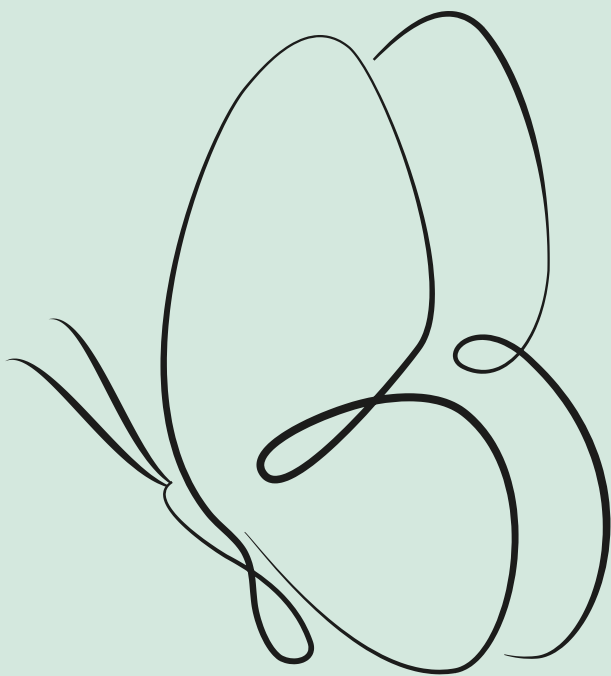
une plante

un personnage de fiction

Mon objectif de l'année
scolaire :

Mon bilan en fin d'année

Ce que j'aimerais pour
l'année prochaine :



Collège du Kochersberg