

# 3<sup>ème</sup> PM – 3<sup>ème</sup> EA

## Classe de 3<sup>ème</sup> « Prépa-Métiers » et classe de 3<sup>ème</sup> de l'Enseignement Agricole

### **Pour quels élèves :**

Les classes de 3<sup>ème</sup> Prépa-Métiers (PM) et de 3<sup>ème</sup> de l'Enseignement Agricole (EA) s'adressent aux élèves de 4<sup>ème</sup> rencontrant des fragilités scolaires, mais qui souhaitent rebondir en construisant un projet d'avenir dans la voie professionnelle sous statut scolaire et par apprentissage.

### **Quels sont les objectifs :**

- **Se remobiliser autour d'un nouveau projet de formation**
- **Découvrir les métiers et les formations pour construire un projet personnel cohérent**
- **Bénéficier d'un accompagnement personnalisé pour une orientation choisie et positive**
- **Préparer dans des conditions optimales le Diplôme National du Brevet (DNB)**

Un des objectifs majeurs de ce cursus est de permettre à chaque élève de reprendre confiance en lui et en son potentiel et d'éviter le décrochage scolaire. Ces classes offrent une véritable opportunité de réussite, en accompagnant les jeunes vers une orientation qui correspond pleinement à leurs aspirations et leurs talents, qu'il s'agisse de l'artisanat, des métiers de service, de l'agriculture, de l'industrie ou d'autres secteurs porteurs. Par cette approche globale et valorisante, la 3<sup>ème</sup> PM et la 3<sup>ème</sup> EA ouvrent la voie à de nouveaux horizons, favorisant une insertion réussie dans le monde de la formation et du travail.

### **Organisation des enseignements :**

La formation de 3<sup>ème</sup> PM et de 3<sup>ème</sup> EA alterne :

- l'enseignement général (20 à 25 heures par semaine)
- la découverte professionnelle (3h30 à 5 heures par semaine)
- des périodes en milieu professionnel où l'élève découvrira plusieurs champs professionnels (visites d'entreprise, séquences d'observation, stages en entreprise)

### **La poursuite d'études :**

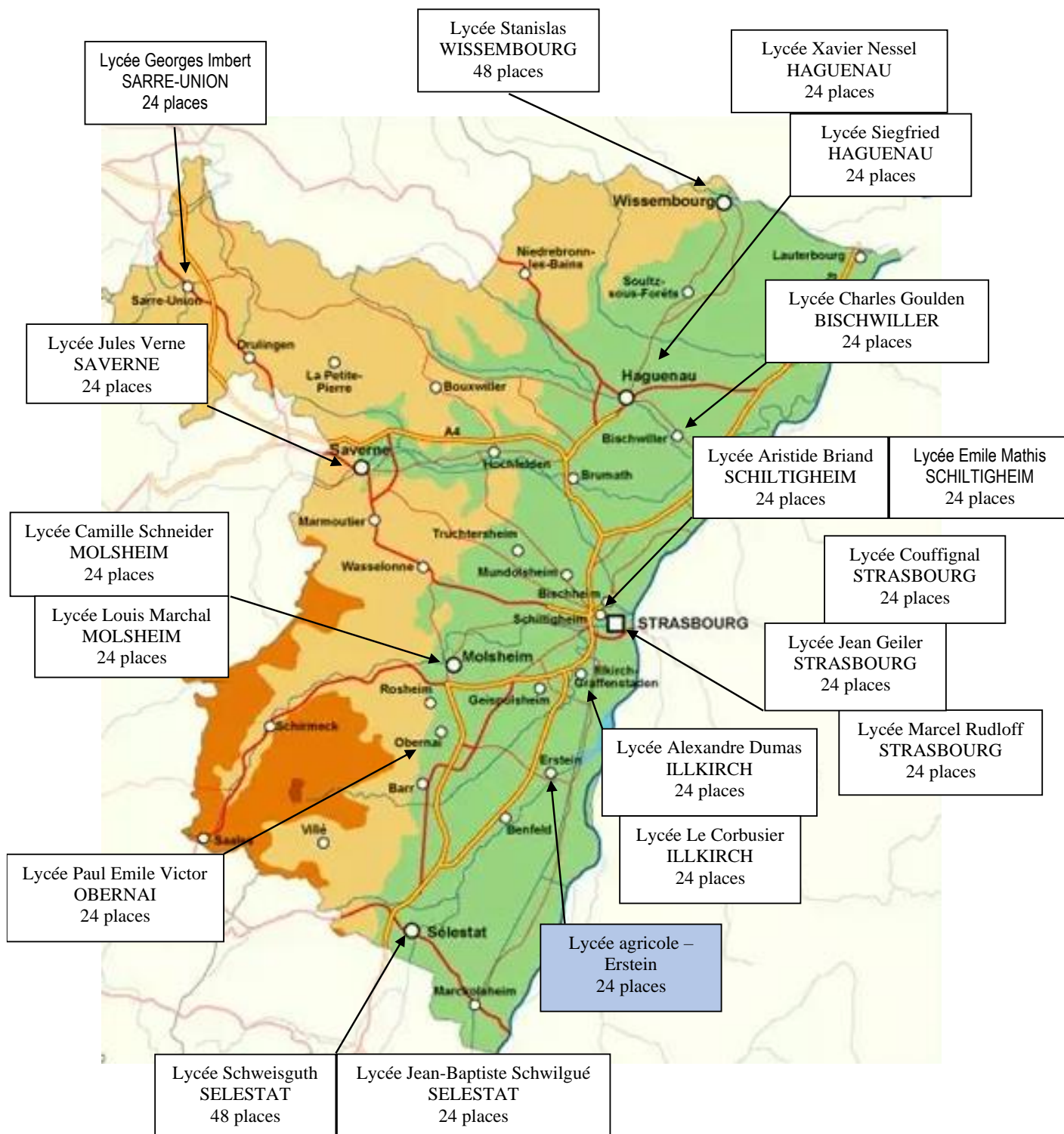
A l'issue de la formation, les élèves de 3<sup>ème</sup> PM et de 3<sup>ème</sup> EA ont vocation à présenter le Diplôme National du Brevet (DNB). Le cas échéant, une inscription au Certificat de Formation Générale (CFG) peut être envisagée.

La 3<sup>ème</sup> PM et la 3<sup>ème</sup> EA préparent les élèves à une orientation professionnelle (seconde professionnelle – 1<sup>ère</sup> année de CAP ou CAPa en lycée ou en apprentissage).

### **Admission des élèves :**

Le nombre de places en 3<sup>ème</sup> PM et 3<sup>ème</sup> EA est limité (voir verso de ce document). L'admission en 3<sup>ème</sup> PM et 3<sup>ème</sup> EA se fait sur dossier. L'élève et sa famille renseignent la fiche de candidature dont le contenu sera examiné en commission d'affectation. Pour l'étude des dossiers, seront pris en compte les démarches de l'élève et son implication dans la construction de son projet de poursuite en 3<sup>ème</sup> prépa-métiers ou en 3<sup>ème</sup> de l'enseignement agricole.

# Liste des établissements du Bas-Rhin qui hébergent une 3<sup>ème</sup> PM ou une 3<sup>ème</sup> EA



Présence d'un internet

# Liste des établissements du Haut-Rhin qui hébergent une 3<sup>ème</sup> PM ou une 3<sup>ème</sup> EA

