

Les écoles

Académie			
Nombre d'écoles	Public	Privé	Ensemble
Préélémentaire	392	2	394
Élémentaire	363	14	377
Primaire*	463	21	484
Ensemble	1218	37	1255
Dont avec Ulis**	172	6	178

Bas-Rhin			
Nombre d'écoles	Public	Privé	Ensemble
Préélémentaire	228	2	230
Élémentaire	236	7	243
Primaire*	255	14	269
Ensemble	719	23	742
Dont avec Ulis**	100	3	103

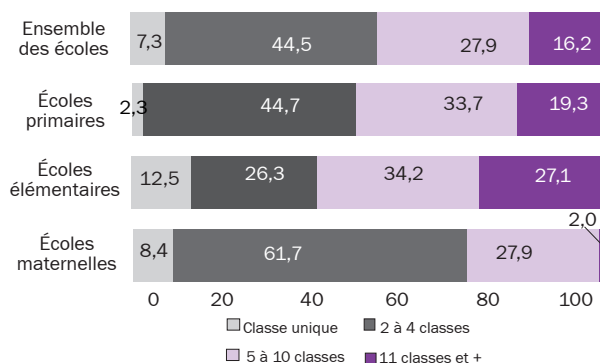
Haut-Rhin			
Nombre d'écoles	Public	Privé	Ensemble
Préélémentaire	164	0	164
Élémentaire	127	7	134
Primaire*	208	7	215
Ensemble	499	14	513
Dont avec Ulis**	72	3	75

(*) Les écoles primaires proposent un enseignement préélémentaire et élémentaire
 (**) Ulis : unité localisée d'inclusion scolaire (classes accueillant des élèves en situation de handicap)

Nombre d'écoles selon le nombre de classes et le type d'école

Nombre de classes	Public			Privé			Ensemble		
	Écoles maternelles	Écoles élémentaires	Écoles Primaires	Écoles maternelles	Écoles élémentaires	Écoles Primaires	Écoles maternelles	Écoles élémentaires	Écoles Primaires
1	32	45	11	1	2	0	33	47	11
2	79	40	74	0	5	0	79	45	74
3	82	24	71	1	1	2	83	25	73
4	81	29	69	0	0	0	81	29	69
5	40	30	57	0	3	0	40	33	57
6	20	26	39	0	0	1	20	26	40
7	23	16	21	0	0	1	23	16	22
8	9	18	16	0	0	1	9	18	17
9	12	19	15	0	0	1	12	19	16
10	6	17	10	0	0	1	6	17	11
11	3	11	7	0	1	0	3	12	7
12	2	11	8	0	0	0	2	11	8
13	2	11	8	0	0	2	2	11	10
14	0	7	9	0	0	1	0	7	10
15	0	12	8	0	2	1	0	14	9
16	1	9	6	0	0	0	1	9	6
17	0	8	8	0	0	1	0	8	9
18	0	9	6	0	0	1	0	9	7
19	0	7	5	0	0	1	0	7	6
20 et +	0	14	15	0	0	6	0	14	21
Total	392	363	463	2	14	20	394	377	483

Proportion d'écoles selon le nombre de classes et le type d'école (public et privé)



Directeur de la publication Olivier Klein
 Réalisation Depp / cellule communication

numéro 22 - novembre 2024 Les plaquettes de la Depp



ACADÉMIE DE STRASBOURG

Liberté
Égalité
Fraternité

Effectifs d'élèves du premier degré

Rentrée scolaire 2024

167 487 élèves
-2 295 élèves

1 255 écoles
35,3 % dans le préélémentaire
63,4 % dans l'élémentaire

1,3 % dans l'enseignement spécialisé

Les plaquettes de la Depp

DIVISION DE L'ÉVALUATION, DE LA PROSPECTIVE ET DE LA PERFORMANCE
 CE.SSA@AC-STRASBOURG.FR

Les classes

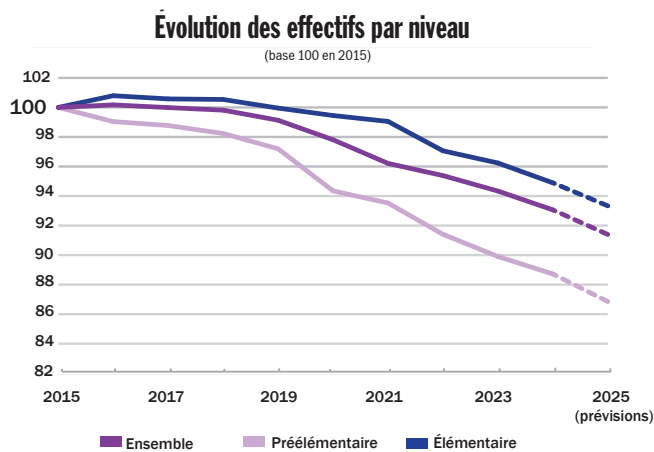
	Nombre de classes		Nombre moyen d'élèves par classe	
	Public	Privé	Public	Privé
Préélémentaire	2 492	75	22,9	26,4
Élémentaire	4 665	297	21,1	25,4
Ens. spécialisé	190	8	11,2	9,6
Ensemble	7 347	380	21,5	25,3

➤ Champ : sont pris en compte les élèves scolarisés dans une école publique ou privée sous contrat relevant du ministère de l'Éducation nationale et de la Jeunesse.
 ➤ Sources : Enquête dans les écoles publiques et privées, Ramsepe.

Académie

Âge et niveau	Public		Privé		Ensemble	
	Effectifs 2024	Évol./2023 (%)	Effectifs 2024	Évol./2023 (%)	Effectifs 2024	Évol./2023 (%)
2 ans	869	3,1	15	-42,3	884	1,7
3 ans	18 016	-1,7	614	3,2	18 630	-1,6
4 ans	18 648	-2,0	617	-1,4	19 265	-2,0
5 ans ou plus	19 603	-0,7	755	2,9	20 358	-0,5
Préélémentaire	57 136	-1,4	2 001	1,0	59 137	-1,3
CP	19 260	-1,8	1 347	0,5	20 607	-1,7
CE1	19 435	-2,0	1 379	0,0	20 814	-1,9
CE2	19 725	-1,7	1 508	0,9	21 233	-1,5
CM1	19 797	-3,0	1 628	0,6	21 425	-2,8
CM2	20 278	0,7	1 796	1,3	22 074	0,8
Élémentaire	98 495	-1,6	7 658	0,7	106 153	-1,4
Enseignement spécialisé(1)	2 120	-0,4	77	6,9	2 197	-0,2
Total 1 ^{er} degré	157 751	-1,5	9 736	0,8	167 487	-1,4

(1)Élèves présentant un handicap scolarisés en Ulis école

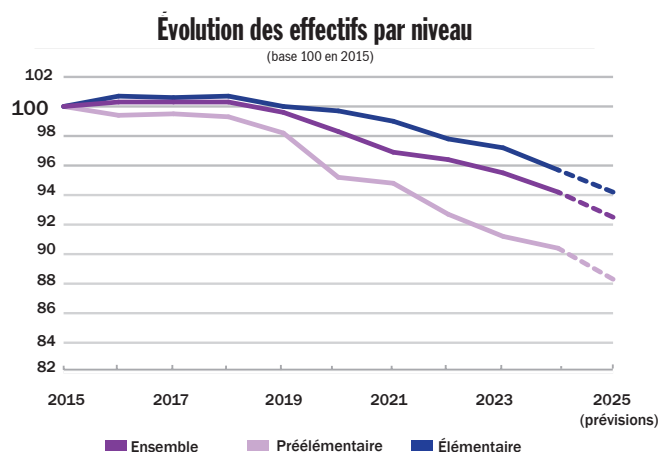


5,8 % part du privé sous contrat

Bas-Rhin

Âge et niveau	Public		Privé		Ensemble	
	Effectifs 2024	Évol./2023 (%)	Effectifs 2024	Évol./2023 (%)	Effectifs 2024	Évol./2023 (%)
2 ans	491	1,9	12	-45,5	503	-0,2
3 ans	10 803	-1,8	374	-0,3	11 177	-1,7
4 ans	11 186	-1,8	373	-1,8	11 559	-1,8
5 ans ou plus	11 725	-0,4	456	4,3	12 181	-0,3
Préélémentaire	34 205	-1,3	1 215	0,1	35 420	-1,2
CP	11 641	-1,7	684	-1,2	12 325	-1,6
CE1	11 679	-3,1	698	-2,8	12 377	-3,1
CE2	11 980	1,0	801	5,4	12 781	1,2
CM1	11 688	-4,4	858	-2,9	12 546	-4,3
CM2	12 204	0,1	907	4,3	13 111	0,3
Élémentaire	59 192	-1,6	3 948	0,6	63 140	-1,5
Enseignement spécialisé(1)	1 191	-1,2	40	11,1	1 231	-0,8
Total 1 ^{er} degré	94 588	-1,5	5 203	0,6	99 791	-1,4

(1)Élèves présentant un handicap scolarisés en Ulis école

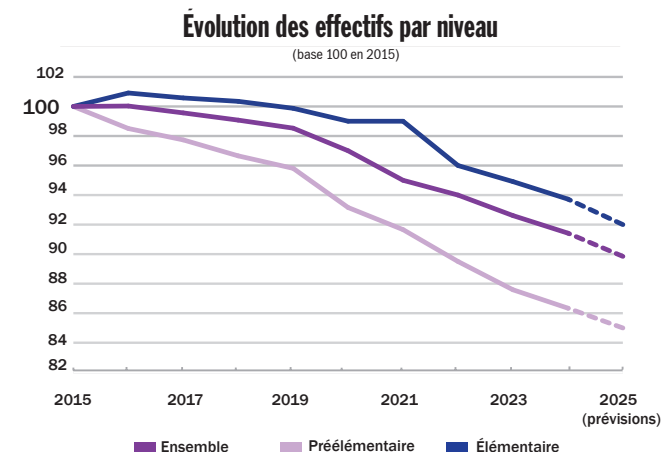


3,0 % part de l'académie en France métropolitaine

Haut-Rhin

Âge et niveau	Public		Privé		Ensemble	
	Effectifs 2024	Évol./2023 (%)	Effectifs 2024	Évol./2023 (%)	Effectifs 2024	Évol./2023 (%)
2 ans	378	4,7	3	-25,0	381	4,4
3 ans	7 213	-1,7	240	9,1	7 453	-1,4
4 ans	7 462	-2,3	244	-0,8	7 706	-2,2
5 ans ou plus	7 878	-1,0	299	0,7	8 177	-0,9
Préélémentaire	22 931	-1,5	786	2,5	23 717	-1,4
CP	7 619	-2,1	663	2,3	8 282	-1,7
CE1	7 756	-0,3	681	3,0	8 437	0,0
CE2	7 745	-5,5	707	-3,7	8 452	-5,3
CM1	8 109	-1,0	770	4,9	8 879	-0,5
CM2	8 074	1,8	889	-1,6	8 963	1,4
Élémentaire	39 303	-1,4	3 710	0,8	43 013	-1,2
Enseignement spécialisé(1)	929	0,5	37	2,8	966	0,6
Total 1 ^{er} degré	63 163	-1,5	4 533	1,1	67 696	-1,3

(1)Élèves présentant un handicap scolarisés en Ulis école



35,5 % part de l'académie dans la région Grand Est