



## Un personnel académique très majoritairement féminin mais avec des disparités selon les catégories

“ Le ministère est engagé depuis 2018 dans un dialogue social soutenu pour l'égalité professionnelle entre les femmes et les hommes dans la fonction publique. L'adoption du plan national d'action 2021-2023 pour l'égalité professionnelle entre les femmes et les hommes du ministère de l'Éducation nationale et de la Jeunesse, du ministère de l'Enseignement supérieur et de la Recherche et du ministère des Sports et des jeux olympiques et paralympiques a marqué une étape majeure pour progresser dans l'égalité réelle au moyen d'une gestion des ressources humaines renouvelée.

Depuis 2017, l'académie de Strasbourg prend part à la double démarche de labellisation « Égalité femmes/hommes et Diversité ». Il s'agit d'une démarche encadrée par la loi et guidée par un cahier des charges commun aux deux labels attribués par l'Afnor. Le label « Diversité » vise à garantir que tout soit fait pour prévenir les risques de discriminations selon les vingt-cinq critères retenus par la législation européenne et française. Il impose de faire en sorte que chaque acteur d'un processus RH soit au fait des obligations légales et de convenir, puis de systématiser, les pratiques permettant de limiter les risques de discriminations. Le label

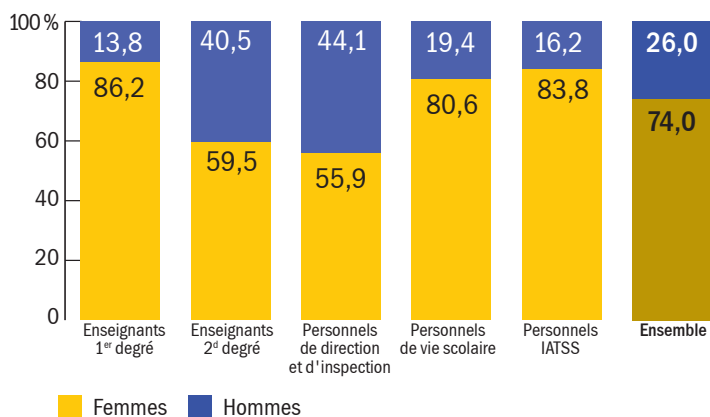
« Égalité femmes/hommes » invite quant à lui à développer un environnement de travail plus propice à l'égalité professionnelle entre les femmes et les hommes, par exemple en matière d'information, de lutte contre le harcèlement, d'accompagnement de la parentalité, de limitation des effets des temps partiels ou des congés parentaux sur les carrières.

Dans l'académie de Strasbourg, 74,0 % des personnels sont des femmes. De fortes disparités existent selon les catégories. Le personnel enseignant est fortement féminisé : les enseignantes représentent 86,2 % des effectifs des enseignants du premier degré tandis que dans le second degré, seuls 59,5 % des enseignants sont des femmes. Parmi les personnels non enseignants, ce sont les personnels IATSS qui sont fortement féminisés (83,8 %) ainsi que les personnels de vie scolaire (80,6 %). Les corps des personnels de direction et d'inspection sont ceux où la parité est la plus respectée : plus d'un personnel sur deux est une femme, respectivement 55,6 % et 57,0 %.



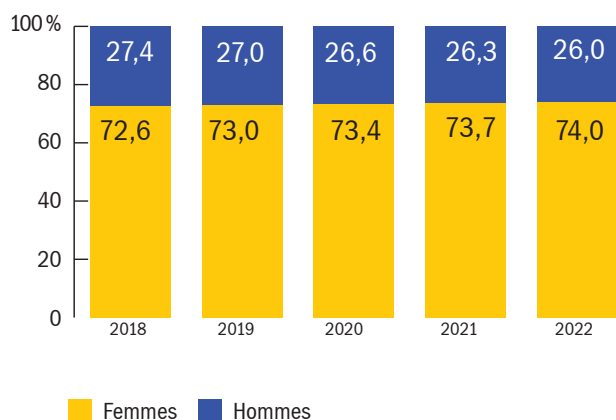
# Un personnel académique largement féminin

**Graphique 1** Répartition du personnel académique selon la catégorie et le sexe (en %)



**Lecture** : en novembre 2022, les 28 852 personnels de l'académie comptent 74,0 % de femmes.

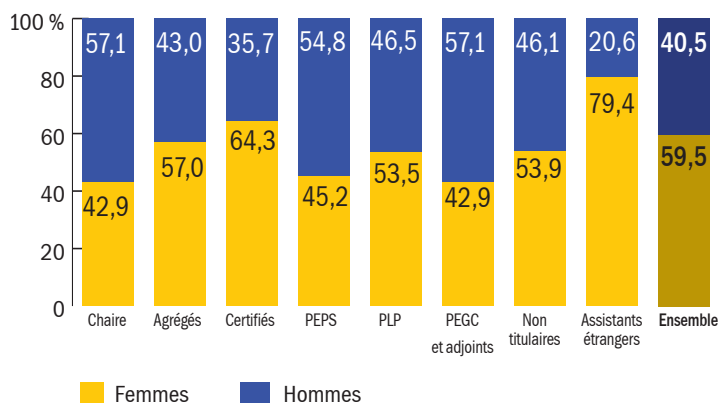
**Graphique 2** Évolution de la part des effectifs du personnel féminin (en %)



**Lecture** : Plus de sept agents sur dix en activité dans l'académie de Strasbourg sont des femmes, cette part a augmenté de 1,4 point entre 2018 et 2022

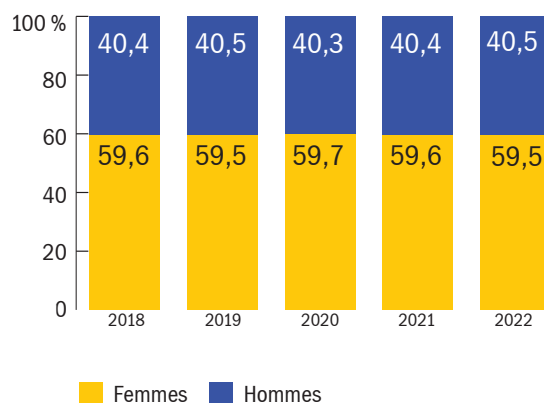
## Près de six enseignants du second degré sur dix sont des femmes

**Graphique 3** Répartition des enseignants du 2<sup>d</sup> degré de l'académie par sexe (en %)



**Lecture** : en novembre 2022, 64,3% des professeurs certifiés sont des femmes

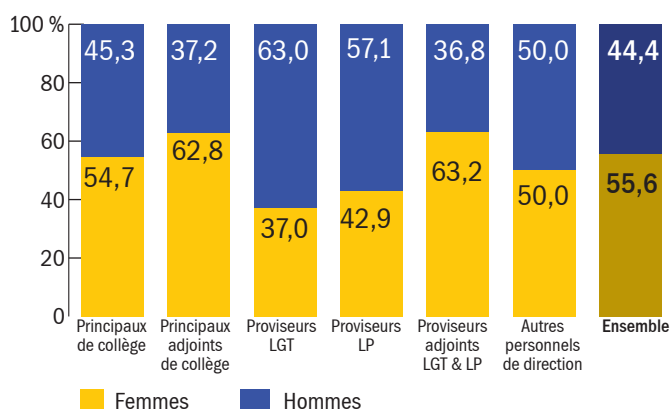
**Graphique 4** Évolution de la part des enseignantes du 2<sup>d</sup> degré de l'académie (en %)



**Lecture** : En novembre 2022, 59,5 % des enseignants du second degré sont de sexe féminin, cette proportion est plutôt stable depuis 2018 (-0,1 point)

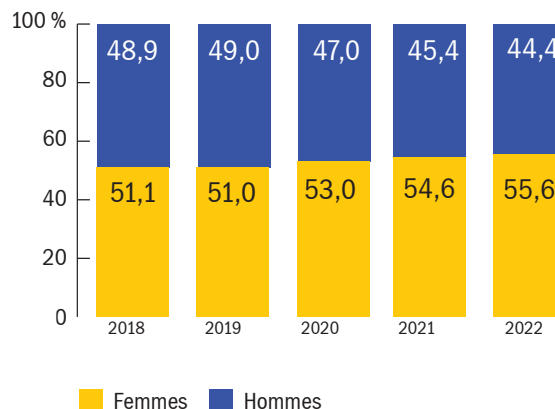
## Une proportion de femmes en hausse dans les professions d'encadrement

**Graphique 5** Répartition des personnels de direction par sexe (en %)



**Lecture** : en novembre 2022, 55,6 % des personnels de direction sont des femmes.

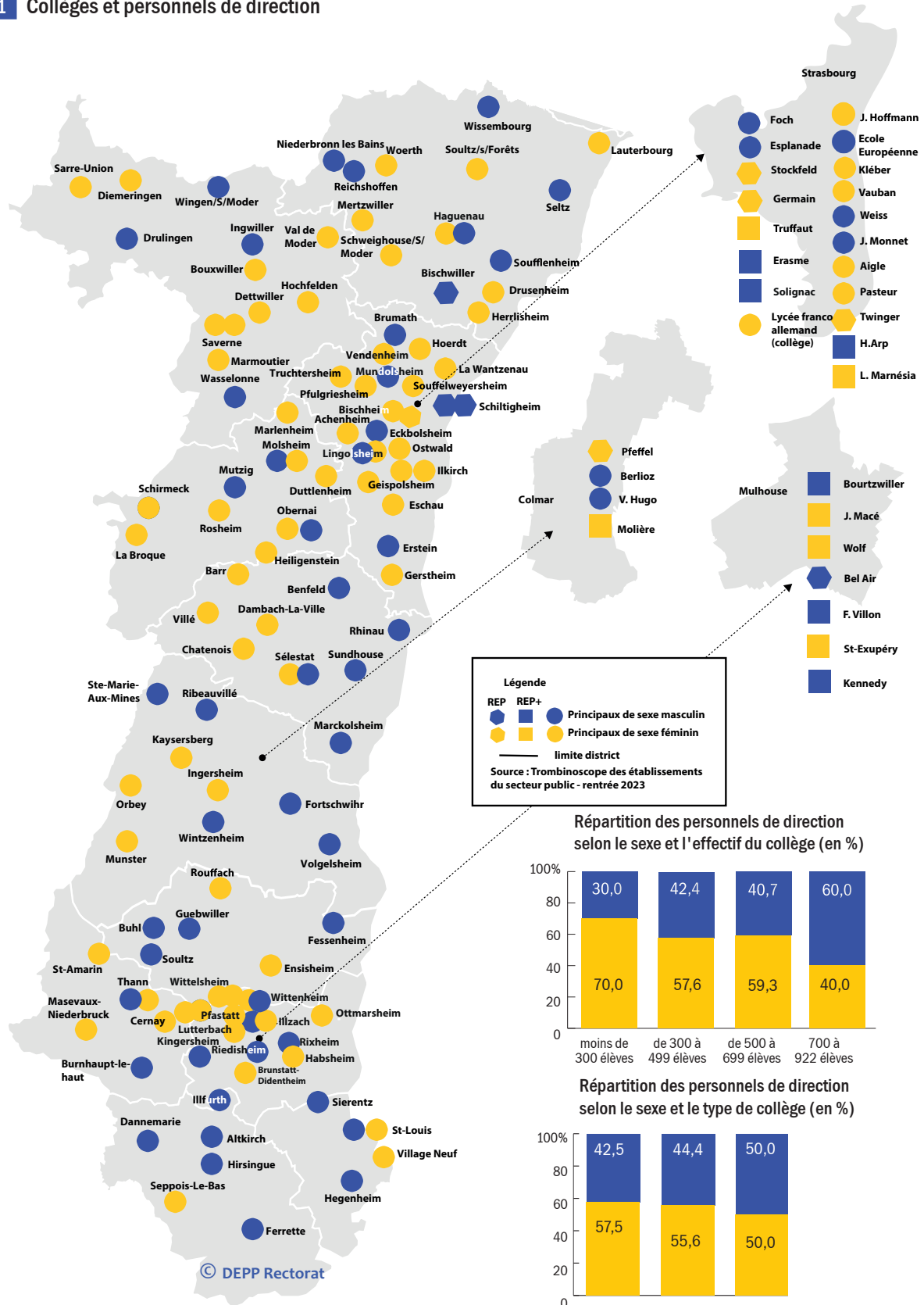
**Graphique 6** Évolution de la part des personnels de direction de sexe féminin de l'académie (en %)



**Lecture** : Une proportion légèrement plus élevée de femmes pour les personnels de direction dans l'académie de Strasbourg. La part des femmes a augmenté de 4,5 points entre 2018 et 2022.

# Plus de femmes que d'hommes à la direction des collèges

Carte 1 Collèges et personnels de direction

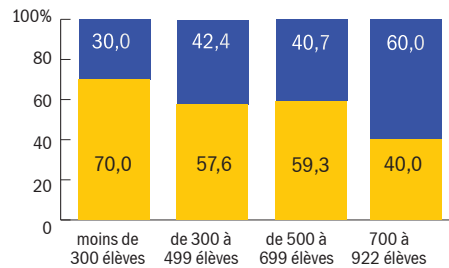


**Légende**

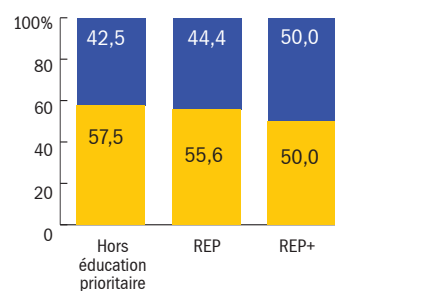
- REP REP+ Principaux de sexe masculin
- Principaux de sexe féminin
- limite district

Source : Trombinoscope des établissements du secteur public - rentrée 2023

Répartition des personnels de direction selon le sexe et l'effectif du collège (en %)



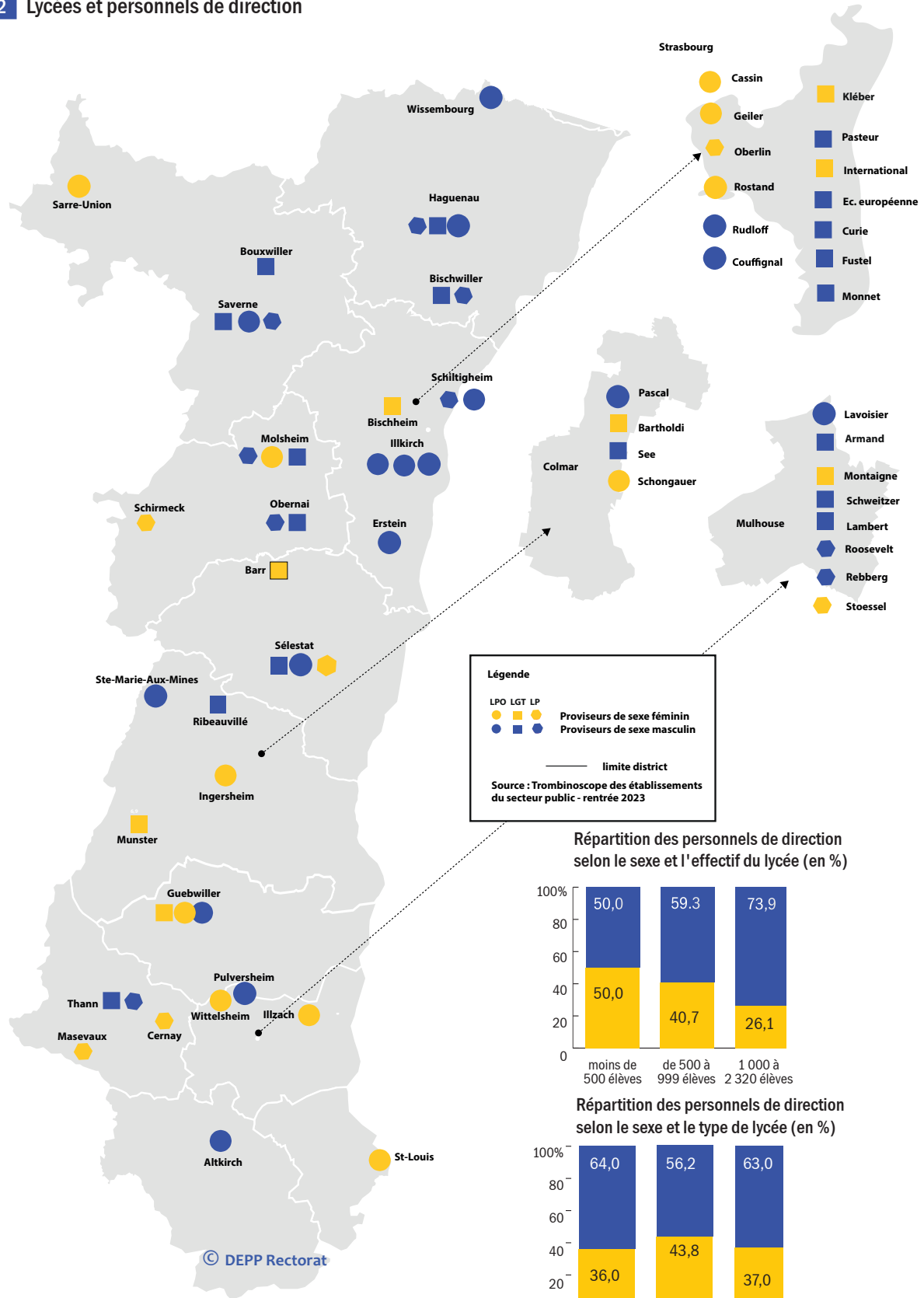
Répartition des personnels de direction selon le sexe et le type de collège (en %)



■ Femmes ■ Hommes

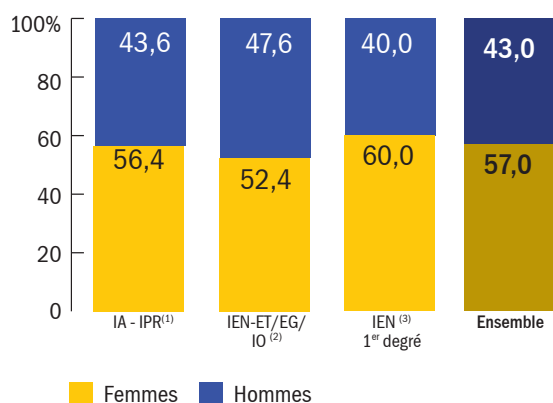
# La direction des lycées moins féminisée que celle des collèges

Carte 2 Lycées et personnels de direction



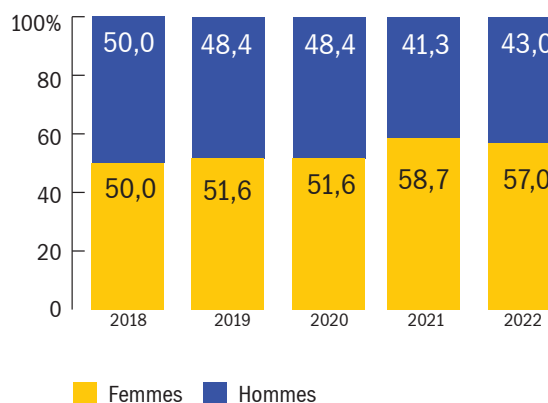
## La féminisation gagne les corps d'inspection

**Graphique 7** Répartition des personnels d'inspection par sexe (en %)



**Lecture** : en novembre 2022, près de 6 personnels d'inspection sur 10 sont des femmes.

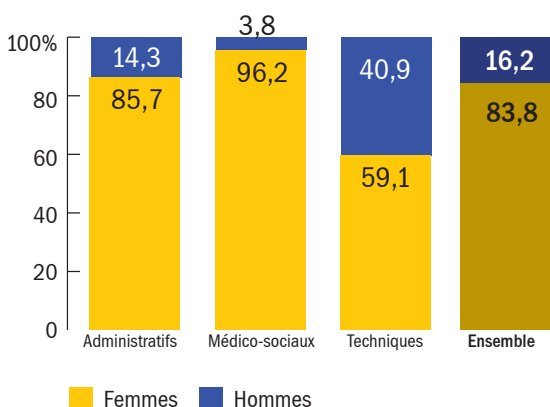
**Graphique 8** Évolution de la part des personnels d'inspection de sexe féminin de l'académie (en %)



**Lecture** : La part du personnel d'inspection féminin dans l'académie de Strasbourg a augmenté de 7,0 points entre 2018 et 2022

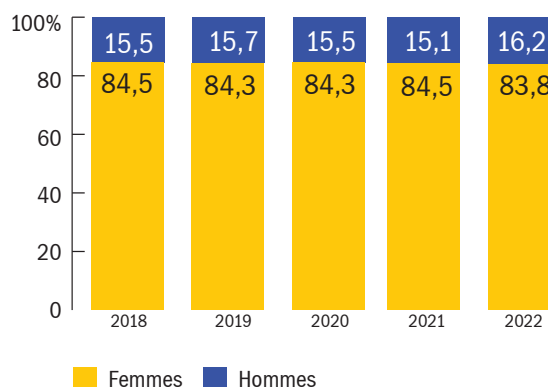
## Les personnels ingénieurs, administratifs, techniques, sociaux et de santé (IATSS) : un corps de métier très féminisé

**Graphique 9** Répartition des personnels IATSS par sexe (en %)



**Lecture** : en novembre 2022, sur les 2 003 personnels IATSS de l'académie, 83,8 % sont des femmes. Ce taux atteint 96,2 % pour la filière médico-sociale.

**Graphique 10** Évolution de la part des personnels IATSS de sexe féminin dans l'académie (en %)



**Lecture** : Plus de huit agents IATSS sur dix dans l'académie de Strasbourg sont des femmes, cette part est quasi stable depuis 2018 (-0,7 point).

<sup>(1)</sup>IA-IPR : inspecteurs d'académie - inspecteurs pédagogiques régionaux

<sup>(2)</sup>IEN-ET : inspecteurs de l'éducation nationale en charge de l'enseignement technique

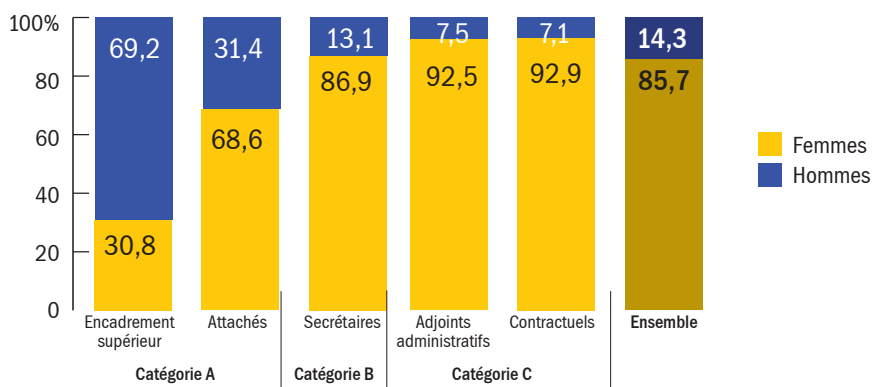
IEN-EG : inspecteurs de l'éducation nationale en charge de l'enseignement général

IEN-IO : inspecteurs de l'éducation nationale en charge de l'information et de l'orientation

<sup>(3)</sup>IEN : inspecteurs de l'éducation nationale

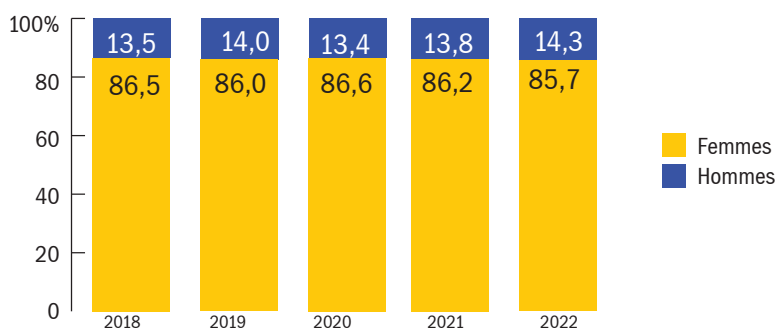
# La part des femmes diminue lorsque le niveau hiérarchique augmente

**Graphique 11** Répartition du personnel de la filière administrative par sexe (en %)



**Lecture** : en novembre 2022, 92,5 % des adjointes sont des femmes, contre 30,8 % des cadres supérieurs

**Graphique 12** Évolution de la part des personnels de la filière administrative de sexe féminin dans l'académie (en %)



**Lecture** : La filière administrative est constituée majoritairement de femmes, leur part atteint 85,7 % en 2022 (-0,8 point depuis 2018)

**L**a convention interministérielle pour l'égalité entre les filles et les garçons, les femmes et les hommes dans le système éducatif, signée pour la période 2019-2024, définit cinq grands axes d'intervention, déclinés en objectifs, eux-mêmes précisés par des mesures concrètes et évaluables :

- ↳ piloter la politique d'égalité au plus près des élèves et des étudiantes et étudiants ;
- ↳ former l'ensemble des personnels à l'égalité ;
- ↳ transmettre aux jeunes une culture de l'égalité et du respect mutuel ;
- ↳ lutter contre les violences sexistes et sexuelles ;
- ↳ s'orienter vers une plus grande mixité des filières de formation.

Elle sera déclinée dans tous les territoires sous la responsabilité des recteurs et rectrices, des préfets et préfètes de région. Convention cadre par excellence, elle doit permettre un maillage territorial sur le plan des réseaux avec des actions partenariales englobant les collectivités locales, le monde de l'entreprise, le secteur de la santé et du social ou encore les associations.

[Consulter la convention interministérielle](#)

#### ↳ Source

Bilan social 2022-2023 de l'académie de Strasbourg

#### ↳ Champ

Les effectifs correspondent à ceux des personnels du secteur public de l'académie en position d'activité, affectés au 30 novembre 2022 et rémunérés par les services académiques. Ils ne sont comptés qu'une seule fois sur leur affectation principale. Les personnels gérés dans l'enseignement supérieur ne sont pas pris en compte.