

Les établissements

Académie			
Nombre d'établissements	Public	Privé	Ensemble
Collèges	146	24	170
Lycée G&T	25	20	45
Lycée polyvalent	28	0	28
Lycée professionnel	15	7	22
EREA	1	0	1
École européenne	1	0	1
Ensemble	216	51	267
Dont avec Ulis*	124	4	128

Bas-Rhin			
Nombre d'établissements	Public	Privé	Ensemble
Collèges	89	12	101
Lycée G&T	15	12	27
Lycée polyvalent	16	0	16
Lycée professionnel	9	3	12
EREA	1	0	1
École européenne	1	0	1
Ensemble	131	27	158
Dont avec Ulis*	74	2	76

Haut-Rhin			
Nombre d'établissements	Public	Privé	Ensemble
Collèges	57	12	69
Lycée G&T	10	8	18
Lycée polyvalent	12	0	12
Lycée professionnel	6	4	10
Ensemble	85	24	109
Dont avec Ulis*	50	2	52

(*) Ulis : unité localisée d'inclusion scolaire

14,5% part du privé sous contrat

34,0% part de l'académie dans la région Grand Est

2,8% part de l'académie en France métropolitaine

Répartition des établissements et des élèves selon le type et la taille de l'établissement

	Public				Privé sous contrat				
	Établissements		Elèves		Établissements		Elèves		
	Nombre	%	Effectifs	%	Nombre	%	Effectifs	%	
Collège	moins de 100 élèves	0	0,0	0	0,0	0	0,0	0	0,0
	de 100 à 299 élèves	8	5,4	2 109	2,7	2	8,3	355	2,6
	de 300 à 499 élèves	60	40,8	25 052	32,6	8	33,3	3 360	24,5
	de 500 à 699 élèves	63	42,9	37 485	48,7	8	33,3	4 883	35,7
	de 700 à 899 élèves	15	10,2	11 429	14,8	4	16,8	3 059	22,3
	900 et plus	1	0,7	922	1,2	2	8,3	2 042	14,9
	total	147	100,0	76 997	100,0	24	100,0	13 699	100,0
taille moyenne		(+ école européenne)	524	élèves			571	élèves	
Lycée professionnel	moins de 100 élèves	0	0,0	0	0,0	1	14,3	68	3,2
	de 100 à 299 élèves	4	25,0	697	10,6	2	28,6	441	21,0
	de 300 à 499 élèves	6	37,5	2 452	37,3	4	57,1	1 589	75,8
	de 500 à 699 élèves	6	37,5	3 420	52,1	0	0,0	0	0,0
	total	16	100,0	6 569	100,0	7	100,0	2 098	100,0
taille moyenne			411	élèves			300	élèves	
L.E.G.T.	moins de 100 élèves	0	0,0	0	0,0	5	25,0	293	4,0
	de 100 à 299 élèves	2	3,7	501	0,9	4	20,0	756	10,3
	de 300 à 499 élèves	9	16,7	3 713	7,0	6	30,0	2 560	34,9
	de 500 à 699 élèves	7	13,0	4 427	8,4	1	5,0	685	9,3
	de 700 à 899 élèves	5	9,2	3 892	7,4	4	20,0	3 043	41,5
	de 900 à 1199 élèves	16	29,6	16 554	31,4	0	0,0	0	0,0
	de 1200 à 1499 élèves	8	14,8	10 578	20,0	0	0,0	0	0,0
	1500 et plus	7	13,0	13 152	24,9	0	0,0	0	0,0
	total	54	100,0	52 817	100,0	20	100,0	7 337	100,0
	taille moyenne		(+ école européenne)	978	élèves			367	élèves
			7,9						
dont LPO	moins de 100 élèves	0	0,0	0	0,0				
	de 100 à 299 élèves	1	3,5	271	1,0				
	de 300 à 499 élèves	5	17,9	1 902	6,8				
	de 500 à 699 élèves	5	17,9	3 168	11,4				
	de 700 à 899 élèves	2	7,1	1 629	5,9				
	de 900 à 1199 élèves	6	21,4	6 046	21,7				
	de 1200 à 1499 élèves	4	14,3	5 400	19,4				
	1500 et plus	5	17,9	9 396	33,8				
total	28	100,0	27 812	100,0					
taille moyenne			993	élèves					

Effectifs
d'élèves du
second degré
Rentrée scolaire 2019

159 517 élèves
+ 609 élèves

57,6% dans le 1^{er} cycle
26,6% dans le 2nd cycle G&T
10,5% dans le 2nd cycle pro
5,3% dans le post-bac

Les plaquettes
de la Depp

DIVISION DE L'ÉVALUATION,
DE LA PROSPECTIVE
ET DE LA PERFORMANCE
CE.SSA@AC-STRASBOURG.FR

Académie

	Public		Privé		Ensemble	
	Effectifs 2019	Évol./2018 (%)	Effectifs 2019	Évol./2018 (%)	Effectifs 2019	Évol./2018 (%)
6 ^{ème}	18 931	0,9	3 487	0,1	22 418	0,8
5 ^{ème}	18 639	-0,8	3 444	0,5	22 083	-0,6
4 ^{ème}	18 689	2,9	3 463	1,0	22 152	2,6
3 ^{ème}	18 902	2,5	3 525	0,5	22 427	2,1
Segpa	2 823	5,8	35	29,6	2 858	6,1
Dispositif relais	3	-	0	-	3	-
1^{er} cycle	77 987	1,5	13 954	0,6	91 941	1,4
CAP 1 an	43	-12,2	11	-54,2	54	-26,0
CAP 2 ans 1 ^{ère} année	1 588	1,9	96	-18,6	1 684	0,4
CAP 2 ans 2 ^{ème} année	1 244	-0,3	101	16,1	1 345	0,7
MC et form. niv IV et V	121	-16,0	6	-25,0	127	-16,4
Seconde pro	4 077	-0,6	533	-11,3	4 610	-1,9
Première pro / BMA	4 073	0,6	588	-4,2	4 661	0,0
Terminale pro / BMA	3 783	-2,2	545	-9,6	4 328	-3,2
2nd cycle pro	14 929	-0,6	1 880	-8,5	16 809	-1,5
Seconde G&T	12 443	-1,7	2 199	4,6	14 642	-0,8
Première G&T	11 760	1,0	2 060	3,3	13 820	1,4
Terminale G&T	11 849	-3,5	1 985	2,1	13 834	-2,7
2nd cycle G&T	36 052	-1,4	6 244	3,3	42 296	-0,8
2nd degré	128 968	0,4	22 078	0,5	151 046	0,4
CPGE	2 363	-0,2	149	-14,9	2 512	-1,2
BTS et assimilés	4 854	-1,6	907	6,1	5 761	-0,4
DCG	198	-2,5	0	-	198	-2,5
Post-bac	7 415	-1,2	1 056	2,5	8 471	-0,7
Ensemble	136 383	0,3	23 134	0,6	159 517	0,4

Bas-Rhin

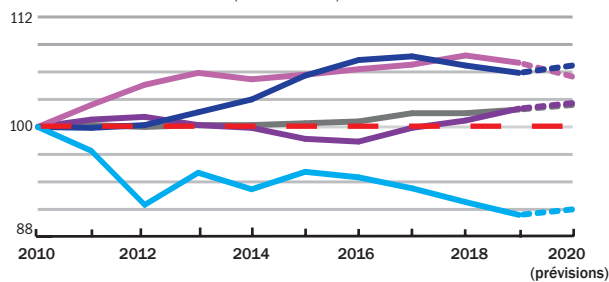
	Public		Privé		Ensemble	
	Effectifs 2019	Évol./2018 (%)	Effectifs 2019	Évol./2018 (%)	Effectifs 2019	Évol./2018 (%)
6 ^{ème}	11 667	1,2	1 673	3,1	13 340	1,4
5 ^{ème}	11 466	-0,1	1 625	0,3	13 091	-0,1
4 ^{ème}	11 474	3,0	1 658	-2,1	13 132	2,3
3 ^{ème}	11 649	4,2	1 742	1,2	13 391	3,8
Segpa	1 469	6,2	0	-	1 469	6,2
Dispositif relais	0	-	0	-	0	-
1^{er} cycle	47 725	2,2	6 698	0,6	54 423	2,0
CAP 1 an	6	-53,8	11	-54,2	17	-54,1
CAP 2 ans 1 ^{ère} année	897	-1,0	48	-18,6	945	-2,1
CAP 2 ans 2 ^{ème} année	696	-0,1	46	-8,0	742	-0,7
MC et form. niv IV et V	70	-29,3	0	-	70	-29,3
Seconde pro	2 373	-1,3	212	-17,8	2 585	-2,9
Première pro / BMA	2 394	1,0	247	-9,5	2 641	-0,1
Terminale pro / BMA	2 238	-0,8	239	-16,1	2 477	-2,5
2nd cycle pro	8 674	-0,8	803	-15,4	9 477	-2,3
Seconde G&T	7 485	-2,4	1 289	1,9	8 774	-1,8
Première G&T	7 146	1,7	1 241	4,6	8 387	2,1
Terminale G&T	7 168	-3,4	1 154	2,1	8 322	-2,6
2nd cycle G&T	21 799	-1,4	3 684	2,9	25 483	-0,8
2nd degré	78 198	0,8	11 185	0,0	89 383	0,7
CPGE	1 972	0,8	149	-14,9	2 121	-0,5
BTS et assimilés	3 271	-2,2	788	5,9	4 059	-0,7
DCG	110	0,0	0	-	110	0,0
Post-bac	5 353	-1,1	937	2,0	6 290	-0,6
Ensemble	83 551	0,7	12 122	0,1	95 673	0,6

Haut-Rhin

	Public		Privé		Ensemble	
	Effectifs 2019	Évol./2018 (%)	Effectifs 2019	Évol./2018 (%)	Effectifs 2019	Évol./2018 (%)
6 ^{ème}	7 264	0,5	1 814	-2,4	9 078	-0,1
5 ^{ème}	7 173	-1,8	1 819	0,7	8 992	-1,3
4 ^{ème}	7 215	2,8	1 805	4,0	9 020	3,1
3 ^{ème}	7 253	-0,3	1 783	-0,2	9 036	-0,3
Segpa	1 354	5,5	35	29,6	1 389	5,9
Dispositif relais	3	-	0	-	3	-
1^{er} cycle	30 262	0,5	7 256	0,6	37 518	0,5
CAP 1 an	37	2,8	0	-	37	2,8
CAP 2 ans 1 ^{ère} année	691	5,8	48	-18,6	739	3,8
CAP 2 ans 2 ^{ème} année	548	-0,5	55	48,6	603	2,6
MC et form. niv IV et V	51	13,3	6	-25,0	57	7,5
Seconde pro	1 704	0,5	321	-6,4	2 025	-0,6
Première pro / BMA	1 679	0,1	341	0,0	2 020	0,1
Terminale pro / BMA	1 545	-4,1	306	-3,8	1 851	-4,0
2nd cycle pro	6 255	-0,2	1 077	-2,6	7 332	-0,6
Seconde G&T	4 958	-0,5	910	8,6	5 868	0,8
Première G&T	4 614	0,1	819	1,4	5 433	0,3
Terminale G&T	4 681	-3,7	831	2,0	5 512	-2,9
2nd cycle G&T	14 253	-1,4	2 560	4,0	16 813	-0,6
2nd degré	50 770	-0,1	10 893	1,0	61 663	0,1
CPGE	391	-4,9	0	-	391	-4,9
BTS et assimilés	1 583	-0,2	119	7,2	1 702	0,3
DCG	88	-5,4	0	-	88	-5,4
Post-bac	2 062	-1,3	119	7,2	2 181	-0,9
Ensemble	52 832	-0,2	11 012	1,1	63 844	0,0

Evolution des effectifs par niveau

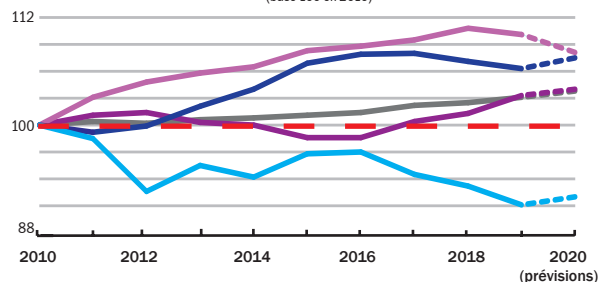
(base 100 en 2010)



1er cycle 2nd G&T 2nd cycle pro Post-bac Ensemble

Evolution des effectifs par niveau

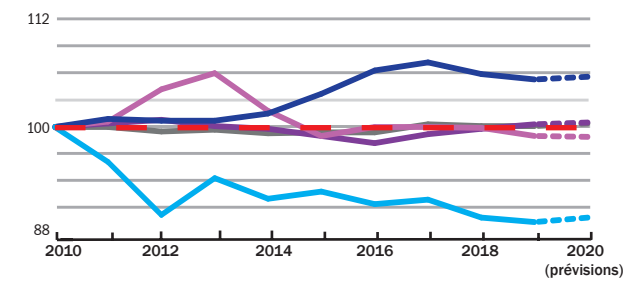
(base 100 en 2010)



1er cycle 2nd G&T 2nd cycle pro Post-bac Ensemble

Evolution des effectifs par niveau

(base 100 en 2010)



1er cycle 2nd G&T 2nd cycle pro Post-bac Ensemble