

Les écoles

Académie			
Nombre d'écoles	Public	Privé	Ensemble
Préélémentaire	469	3	472
Élémentaire	455	13	468
Primaire*	428	21	449
Ensemble	1 352	37	1 389
Dont avec Ulis**	136	3	139

Bas-Rhin			
Nombre d'écoles	Public	Privé	Ensemble
Préélémentaire	263	3	266
Élémentaire	284	7	291
Primaire*	247	13	260
Ensemble	794	23	817
Dont avec Ulis**	82	1	83

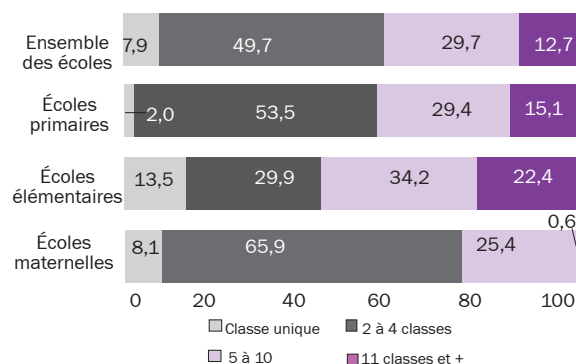
Haut-Rhin			
Nombre d'écoles	Public	Privé	Ensemble
Préélémentaire	206	0	206
Élémentaire	171	7	177
Primaire*	181	7	189
Ensemble	558	14	572
Dont avec Ulis**	54	2	56

(*) Les écoles primaires proposent un enseignement préélémentaire et élémentaire
 (**) Ulis : unité localisée d'inclusion scolaire

Nombre d'écoles selon le nombre de classes et le type d'école

Nombre de classes	Public			Privé			Ensemble		
	Écoles maternelles	Écoles élémentaires	Écoles Primaires	Écoles maternelles	Écoles élémentaires	Écoles Primaires	Écoles maternelles	Écoles élémentaires	Écoles Primaires
1	37	59	9	1	4	0	38	63	9
2	111	64	83	1	2	1	112	66	84
3	104	30	89	1	0	0	105	30	89
4	94	43	66	0	1	1	94	44	67
5	49	41	42	0	3	0	49	44	42
6	30	30	32	0	0	2	30	30	34
7	13	27	16	0	0	0	13	27	16
8	14	19	14	0	0	1	14	19	15
9	8	17	13	0	1	3	8	18	16
10	6	22	8	0	0	1	6	22	9
11	1	19	7	0	0	0	1	19	7
12	0	6	1	0	0	1	0	6	2
13	2	6	6	0	0	1	2	6	7
14	0	10	6	0	0	0	0	10	6
15	0	16	5	0	2	1	0	18	6
16	0	9	4	0	0	1	0	9	5
17	0	4	6	0	0	0	0	4	6
18	0	9	5	0	0	2	0	9	7
19	0	8	4	0	0	1	0	8	5
20 et +	0	16	12	0	0	5	0	16	17
Total	469	455	428	3	13	21	472	468	449

Proportion d'écoles selon le nombre de classes et le type d'école (public et privé)



Directrice de la publication: Sophie Béjean
 Réalisation: Depp / cellule communication

numéro 4 - janvier 2019 Les plaquettes de la Depp

Les classes

	Nombre de classes		Nombre moyen d'élèves par classe	
	Public	Privé	Public	Privé
Préélémentaire	2 527	73	25,1	27,2
Élémentaire	4 704	293	22,2	26,7
Ens. spécialisé	161	4	10,3	10,8
Ensemble	7 392	370	23,0	26,7

► Champ : sont pris en compte les élèves scolarisés dans une école publique ou privée sous contrat relevant du ministère de l'éducation nationale et de la jeunesse.

► Source : Enquête dans les écoles publiques et privées, Ramsese.

Effectifs d'élèves du premier degré

Rentrée scolaire 2018

179 642 élèves
- 313 élèves

36,5% dans le préélémentaire
62,6% dans l'élémentaire

0,9% dans l'enseignement spécialisé

Les plaquettes
de la Depp

DIVISION DE L'ÉVALUATION,
DE LA PROSPECTIVE
ET DE LA PERFORMANCE
CE.SSA@AC-STRASBOURG.FR

Académie

Age et niveau	Public		Privé		Ensemble	
	Effectifs 2018	Évol./ 2017 (%)	Effectifs 2018	Évol./ 2017 (%)	Effectifs 2018	Évol./ 2017 (%)
2 ans	1 236	2,1	22	0,0	1 258	2,0
3 ans	19 867	-3,1	567	-7,8	20 434	-3,2
4 ans	21 116	1,7	645	0,8	21 761	1,6
5 ans ou plus	21 274	-0,4	751	2,7	22 025	-0,3
Préélémen-taire	63 493	-0,5	1 985	-1,1	65 478	-0,5
CP	20 855	0,0	1 435	0,2	22 290	0,0
CE1	20 926	-2,1	1 454	0,7	22 380	-1,9
CE2	21 271	1,3	1 511	-0,9	22 782	1,1
CM1	20 737	-1,2	1 590	-1,1	22 327	-1,2
CM2	20 844	1,7	1 843	3,1	22 687	1,8
Élémentaire	104 633	-0,1	7 833	0,5	112 466	0,0
Enseignement spécialisé(1)	1 655	6,0	43	-2,3	1 698	5,7
Total 1er degré	169 781	-0,2	9 861	0,1	179 642	-0,2

(1)Élèves présentant un handicap scolarisés en Ulis école

Bas-Rhin

Age et niveau	Public		Privé		Ensemble	
	Effectifs 2018	Évol./ 2017 (%)	Effectifs 2018	Évol./ 2017 (%)	Effectifs 2018	Évol./ 2017 (%)
2 ans	735	1,1	17	0,0	752	1,1
3 ans	11 727	-3,5	337	-8,2	12 064	-3,7
4 ans	12 614	1,9	373	-1,1	12 987	1,8
5 ans ou plus	12 672	1,2	453	0,4	13 125	1,2
Préélémen-taire	37 748	-0,1	1 180	-2,6	38 928	-0,2
CP	12 402	0,0	730	4,7	13 132	0,2
CE1	12 465	-1,6	704	-1,8	13 169	-1,7
CE2	12 630	0,4	731	-1,7	13 361	0,3
CM1	12462	-1,0	810	1,9	13 272	-0,9
CM2	12 608	2,6	873	1,9	13 481	2,5
Élémentaire	62 567	0,0	3 848	1,0	66 415	0,1
Enseignement spécialisé(1)	922	6,1	14	-12,5	936	5,8
Total 1er degré	101 237	0,0	5 042	0,1	106 279	0,0

(1)Élèves présentant un handicap scolarisés en Ulis école

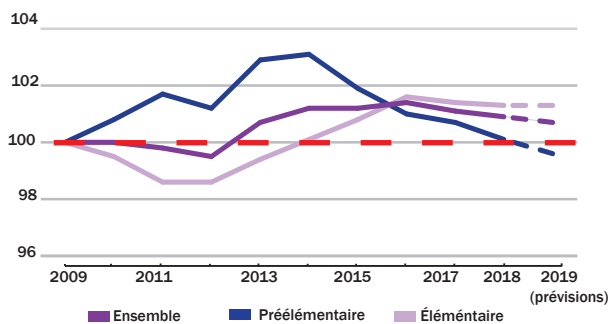
Haut-Rhin

Age et niveau	Public		Privé		Ensemble	
	Effectifs 2018	Évol./ 2017 (%)	Effectifs 2018	Évol./ 2017 (%)	Effectifs 2018	Évol./ 2017 (%)
2 ans	501	3,5	5	0,0	506	3,5
3 ans	8 140	-2,4	230	-7,3	8 370	-2,6
4 ans	8 502	1,3	272	3,4	8 774	1,4
5 ans ou plus	8 602	-2,6	298	6,4	8 900	-2,4
Préélémen-taire	25 745	-1,2	805	1,1	26 550	-1,1
CP	8 453	0,0	705	-4,1	9 158	-0,3
CE1	8 461	-2,8	750	3,2	9 211	-2,3
CE2	8 641	2,6	780	0,0	9 421	2,3
CM1	8 275	-1,4	780	-4,1	9 055	-1,6
CM2	8 236	0,5	970	4,2	9 206	0,9
Élémentaire	42 066	-0,2	3 985	0,0	46 051	-0,2
Enseignement spécialisé(1)	733	5,8	29	3,6	762	5,7
Total 1er degré	68 544	-0,5	4 819	0,2	73 363	-0,5

(1)Élèves présentant un handicap scolarisés en Ulis école

Évolution des effectifs par niveau

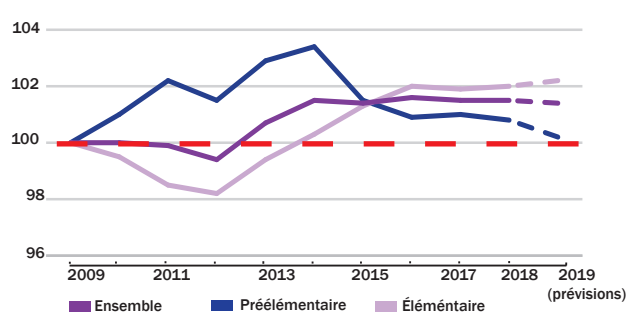
(base 100 en 2009)



5,5 % part du privé sous contrat

Évolution des effectifs par niveau

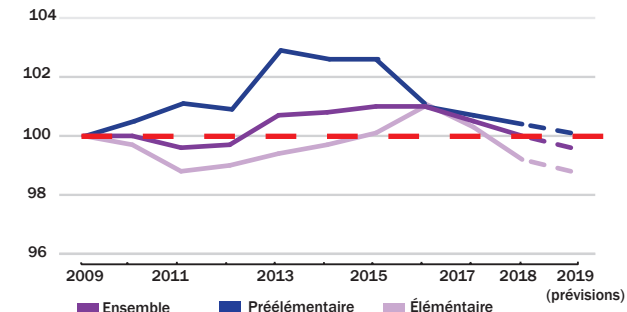
(base 100 en 2009)



2,8 % part de l'académie en France métropolitaine

Évolution des effectifs par niveau

(base 100 en 2009)



34,6 % part de l'académie dans la région Grand Est