

Les écoles

Académie			
Nombre d'écoles	Public	Privé	Ensemble
Préélémentaire	456	3	459
Élémentaire	430	14	444
Primaire*	436	20	456
Ensemble	1 322	37	1 359
Dont avec Ulis**	140	3	143

Bas-Rhin			
Nombre d'écoles	Public	Privé	Ensemble
Préélémentaire	253	3	256
Élémentaire	271	7	278
Primaire*	252	13	265
Ensemble	776	23	799
Dont avec Ulis**	83	1	84

Haut-Rhin			
Nombre d'écoles	Public	Privé	Ensemble
Préélémentaire	203	0	203
Élémentaire	159	7	166
Primaire*	184	7	191
Ensemble	546	14	560
Dont avec Ulis**	57	2	59

(*) Les écoles primaires proposent un enseignement préélémentaire et élémentaire
 (**) Ulis : unité localisée d'inclusion scolaire

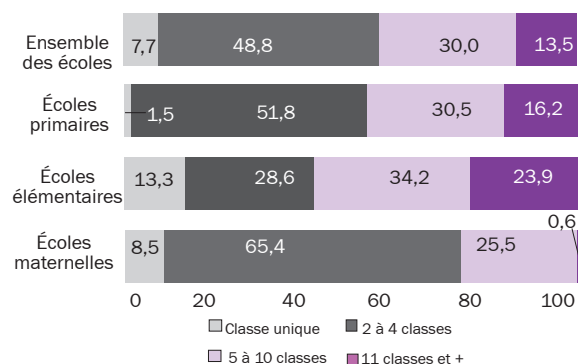
Les classes

	Nombre de classes		Nombre moyen d'élèves par classe	
	Public	Privé	Public	Privé
Préélémentaire	2 524	72	24,9	27,8
Élémentaire	4 747	297	21,9	26,3
Ens. spécialisé	161	5	11,0	9,2
Ensemble	7 432	374	22,7	26,3

Nombre d'écoles selon le nombre de classes et le type d'école

Nombre de classes	Public			Privé			Ensemble		
	Écoles maternelles	Écoles élémentaires	Écoles Primaires	Écoles maternelles	Écoles élémentaires	Écoles Primaires	Écoles maternelles	Écoles élémentaires	Écoles Primaires
1	38	55	7	1	4	0	39	59	7
2	104	55	81	1	3	0	105	58	81
3	107	28	80	1	0	0	108	28	80
4	87	41	74	0	0	1	87	41	75
5	44	37	45	0	4	0	44	41	45
6	31	33	32	0	0	2	31	33	34
7	15	24	18	0	0	1	15	24	19
8	12	16	17	0	0	1	12	16	18
9	8	18	12	0	0	1	8	18	13
10	7	19	8	0	1	2	7	20	10
11	1	16	6	0	0	0	1	16	6
12	0	5	5	0	0	1	0	5	6
13	1	12	6	0	0	1	1	12	7
14	1	5	7	0	0	0	1	5	7
15	0	14	6	0	2	1	0	16	7
16	0	13	6	0	0	1	0	13	7
17	0	7	4	0	0	0	0	7	4
18	0	5	5	0	0	1	0	5	6
19	0	9	5	0	0	1	0	9	6
20 et +	0	18	12	0	0	6	0	18	18
Total	456	430	436	3	14	20	459	444	456

Proportion d'écoles selon le nombre de classes et le type d'école (public et privé)



Directrice de la publication: Sophie Béjean
 Réalisation: Depp / cellule communication

Statistiques
 numéro 6 - décembre 2019 Les plaquettes de la Depp

académie
 Strasbourg

RÉGION ACADÉMIQUE
 GRAND EST



Effectifs
 d'élèves du
 premier
 degré

Rentrée scolaire 2019

178 415 élèves

-1 227 élèves

1 359 écoles

36,3% dans le préélémentaire

62,7% dans l'élémentaire

1,0% dans l'enseignement spécialisé

Les plaquettes
 de la Depp

DIVISION DE L'ÉVALUATION,
 DE LA PROSPECTIVE
 ET DE LA PERFORMANCE
 CE.SSA@AC-STRASBOURG.FR

► Champ : sont pris en compte les élèves scolarisés dans une école publique ou privée sous contrat relevant du ministère de l'Éducation nationale et de la jeunesse.

► Sources : Enquête dans les écoles publiques et privées, Ramsees.

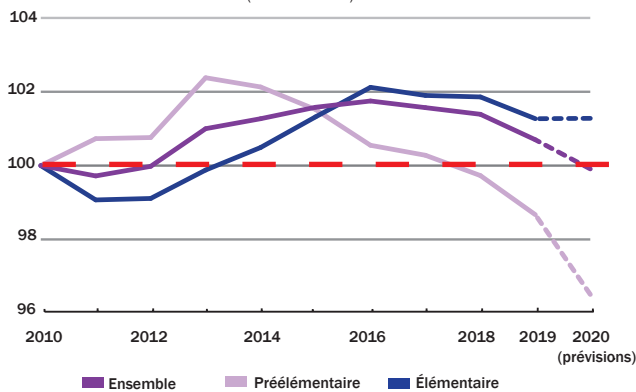
Académie

Age et niveau	Public		Privé		Ensemble	
	Effectifs 2019	Évol./2018 (%)	Effectifs 2019	Évol./2018 (%)	Effectifs 2019	Évol./2018 (%)
2 ans	1 159	-6,2	41	86,4	1 200	-4,6
3 ans	19 596	-1,4	605	6,7	20 201	-1,1
4 ans	20 448	-3,2	604	-6,4	21 052	-3,3
5 ans ou plus	21 583	1,5	750	-0,1	22 333	1,4
Préélémen-taire	62 786	-1,1	2 000	0,8	64 786	-1,1
CP	21 013	0,8	1 401	-2,4	22 414	0,6
CE1	20 695	-1,1	1 440	-1,0	22 135	-1,1
CE2	20 806	-2,2	1 515	0,3	22 321	-2,0
CM1	20 950	1,0	1 620	1,9	22 570	1,1
CM2	20 546	-1,4	1 828	-0,8	22 374	-1,4
Élémentaire	104 010	-0,6	7 804	-0,4	111 814	-0,6
Enseignement spécialisé(1)	1 769	6,9	46	7,0	1 815	6,9
Total 1er degré	168 565	-0,7	9 850	-0,1	178 415	-0,7

(1)Élèves présentant un handicap scolarisés en Ulis école

Évolution des effectifs par niveau

(base 100 en 2010)



5,5% part du privé sous contrat

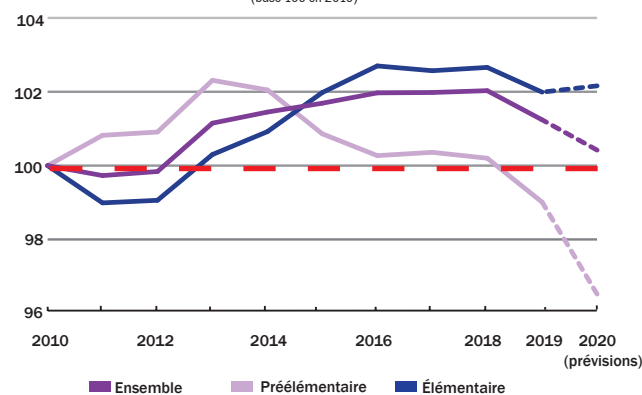
Bas-Rhin

Age et niveau	Public		Privé		Ensemble	
	Effectifs 2019	Évol./2018 (%)	Effectifs 2019	Évol./2018 (%)	Effectifs 2019	Évol./2018 (%)
2 ans	668	-9,1	28	64,7	696	-7,4
3 ans	11 679	-0,4	366	8,6	12 045	-0,2
4 ans	12 053	-4,4	362	-2,9	12 415	-4,4
5 ans ou plus	12 861	1,5	451	-0,4	13 312	1,4
Préélémen-taire	37 261	-1,3	1 207	2,3	38 468	-1,2
CP	12594	1,5	706	-3,3	13 300	1,3
CE1	12 279	-1,5	735	4,4	13 014	-1,2
CE2	12 376	-2,0	746	2,1	13 122	-1,8
CM1	12 431	-0,2	819	1,1	13 250	-0,2
CM2	12 415	-1,5	878	0,6	13 293	-1,4
Élémentaire	62 095	-0,8	3 884	0,9	65 979	-0,7
Enseignement spécialisé(1)	992	7,6	16	14,3	1 008	7,7
Total 1er degré	100 348	-0,9	5 107	1,3	105 455	-0,8

(1)Élèves présentant un handicap scolarisés en Ulis école

Évolution des effectifs par niveau

(base 100 en 2010)



2,8% part de l'académie en France métropolitaine

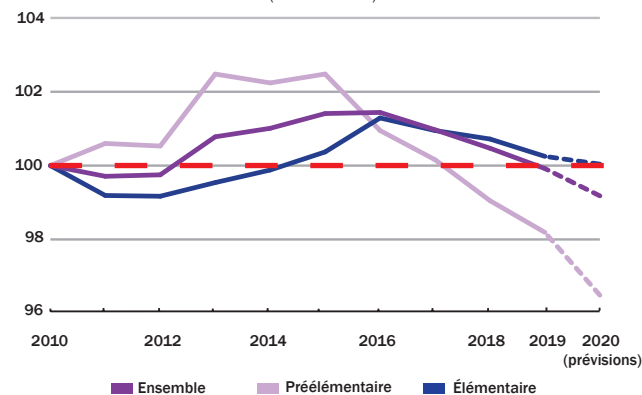
Haut-Rhin

Age et niveau	Public		Privé		Ensemble	
	Effectifs 2019	Évol./2018 (%)	Effectifs 2019	Évol./2018 (%)	Effectifs 2019	Évol./2019 (%)
2 ans	491	-2,0	13	160,0	504	-0,4
3 ans	7 917	-2,7	239	3,9	8 156	-2,6
4 ans	8 395	-1,3	242	-11,0	8 637	-1,6
5 ans ou plus	8 722	1,4	299	0,3	9 021	1,4
Préélémen-taire	25 525	-0,9	793	-1,5	26 318	-0,9
CP	8 419	-0,4	695	-1,4	9 114	-0,5
CE1	8 416	-0,5	705	-6,0	9 121	-1,0
CE2	8 430	-2,4	769	-1,4	9 199	-2,4
CM1	8 519	2,9	801	2,7	9 320	2,9
CM2	8 131	-1,3	950	-2,1	9 081	-1,4
Élémentaire	41 915	-0,4	3 920	-1,6	45 835	-0,5
Enseignement spécialisé(1)	777	6,0	30	3,4	807	5,9
Total 1er degré	68 217	-0,5	4 743	-1,6	72 960	-0,5

(1)Élèves présentant un handicap scolarisés en Ulis école

Évolution des effectifs par niveau

(base 100 en 2010)



34,8% part de l'académie dans la région Grand Est