



# Statistiques

## Évaluations point d'étape à mi-CP

Janvier 2020



En janvier 2020, près de 22 000 élèves de CP ont été évalués en français et en mathématiques dans 773 écoles publiques et privées sous contrat. Ce point d'étape, en milieu d'année scolaire, permet de mesurer l'évolution des acquis des élèves. En français, près de trois quarts des élèves savent lire correctement. En mathématiques, les difficultés constatées en début de CP pour la résolution de problèmes se confirment. Les performances sont supérieures ou égales pour les exercices reconduits à l'identique.

**88,2%** de maîtrise satisfaisante pour la connaissance du nom des lettres et le son qu'elles produisent

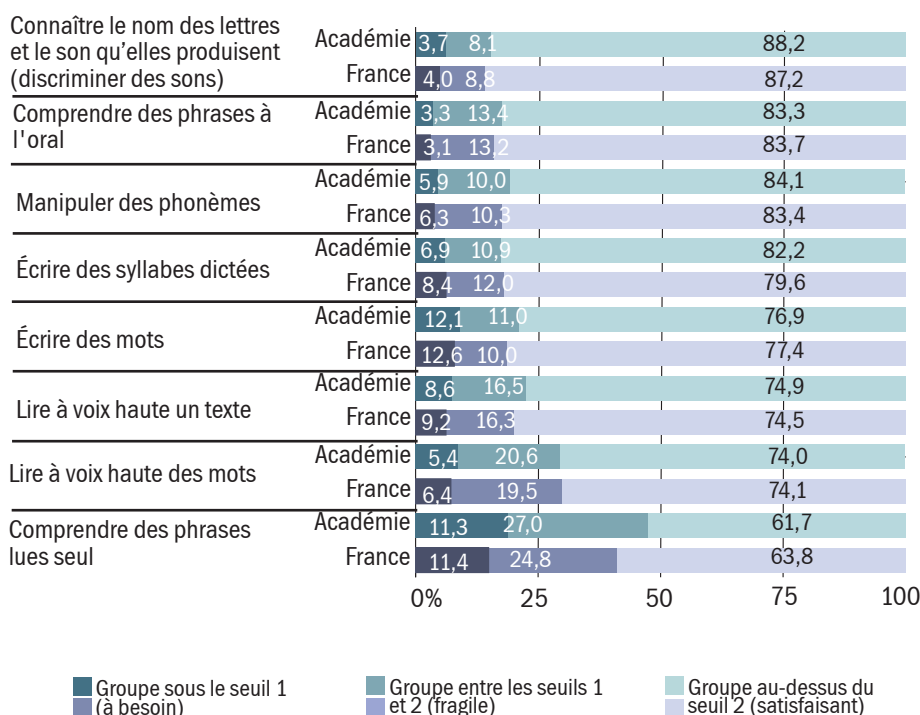
**19,9 points** d'écart en compréhension des phrases à l'oral entre public hors EP et REP+

**+3,4 points** de maîtrise satisfaisante en placement d'un nombre sur une ligne numérique en un an

**81,6%** des garçons ont une maîtrise satisfaisante de l'écriture des nombres sous la dictée

REPÈRES

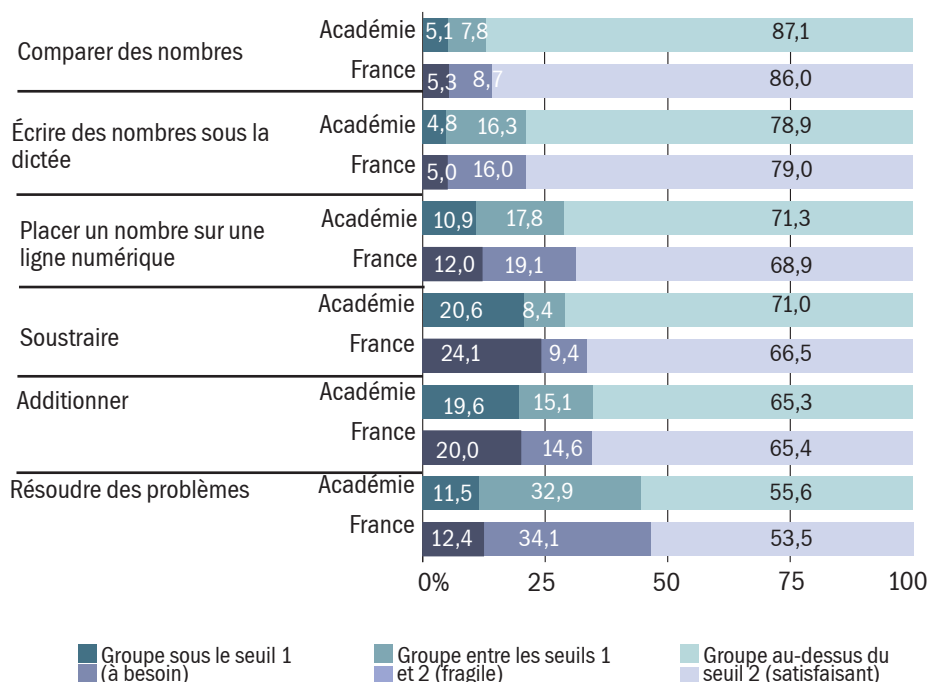
**Graphique 1** Répartition des élèves dans les groupes selon le domaine évalué en français à mi-CP dans l'académie et en France (en %)



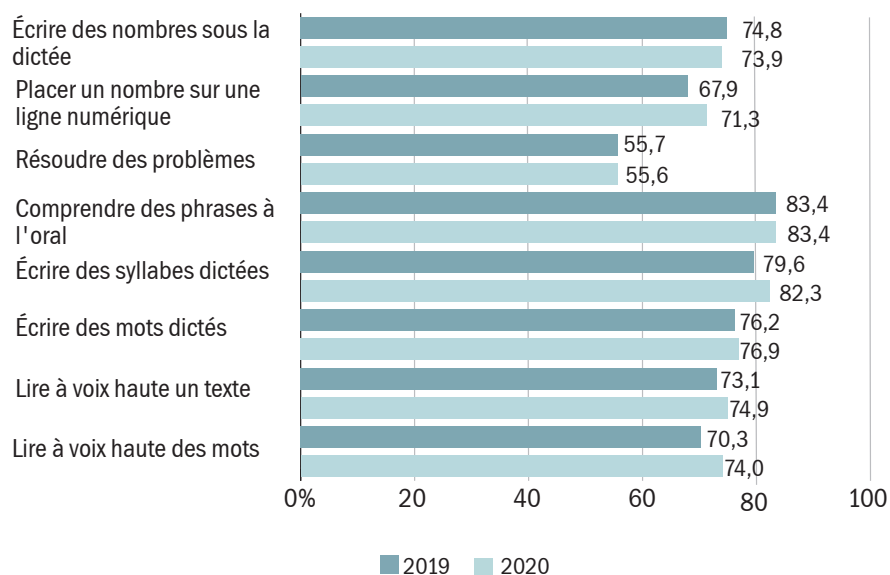
En janvier 2020, à mi-CP, plus de 70% des élèves présentes une maîtrise satisfaisante dans l'ensemble des domaines évalués en français, à l'exception de la compréhension des phrases lues seul (61,7%, 63,8% au niveau national). Le niveau de maîtrise le plus élevé est obtenu pour les exercices concernant la connaissance du nom des lettres et le son qu'elles produisent (88,2% dans l'académie, 87,2% en France).

**Graphique 2** Répartition des élèves dans les groupes selon le domaine évalué en mathématiques à mi-CP dans l'académie et en France (en %)

➤ En mathématiques, plus de 70% des élèves de l'académie ont des résultats solides dans quatre des six domaines évalués (seulement deux sur six pour le national). En revanche, les difficultés constatées en début de CP en *résolution des problèmes* se confirment à mi-parcours : seuls 55,6% des élèves présentent une maîtrise satisfaisante dans ce domaine (53,5% en France).

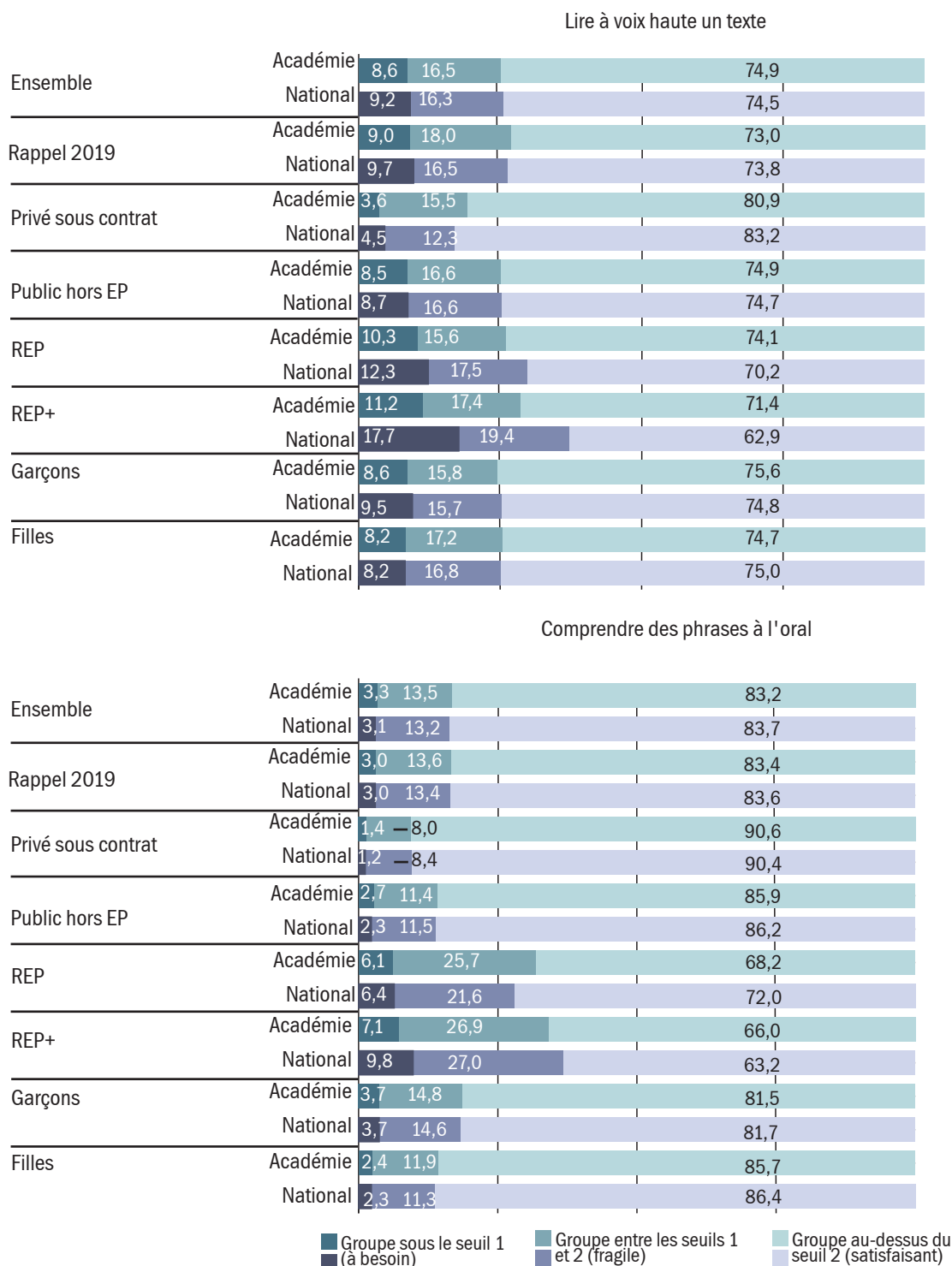


**Graphique 3** Évolution des proportions d'élèves ayant une maîtrise satisfaisante dans les domaines comparables à mi-CP dans l'académie en 2019 et 2020 (en %)



◀ Dans les domaines reconduits à l'identique entre 2019 et 2020, les résultats en français comme en mathématiques sont très souvent meilleurs cette année. La bonne maîtrise *du placement d'un nombre sur une ligne numérique* augmente de 3,4 points en un an et celle de la *lecture à voix haute des mots* de 3,7 points.

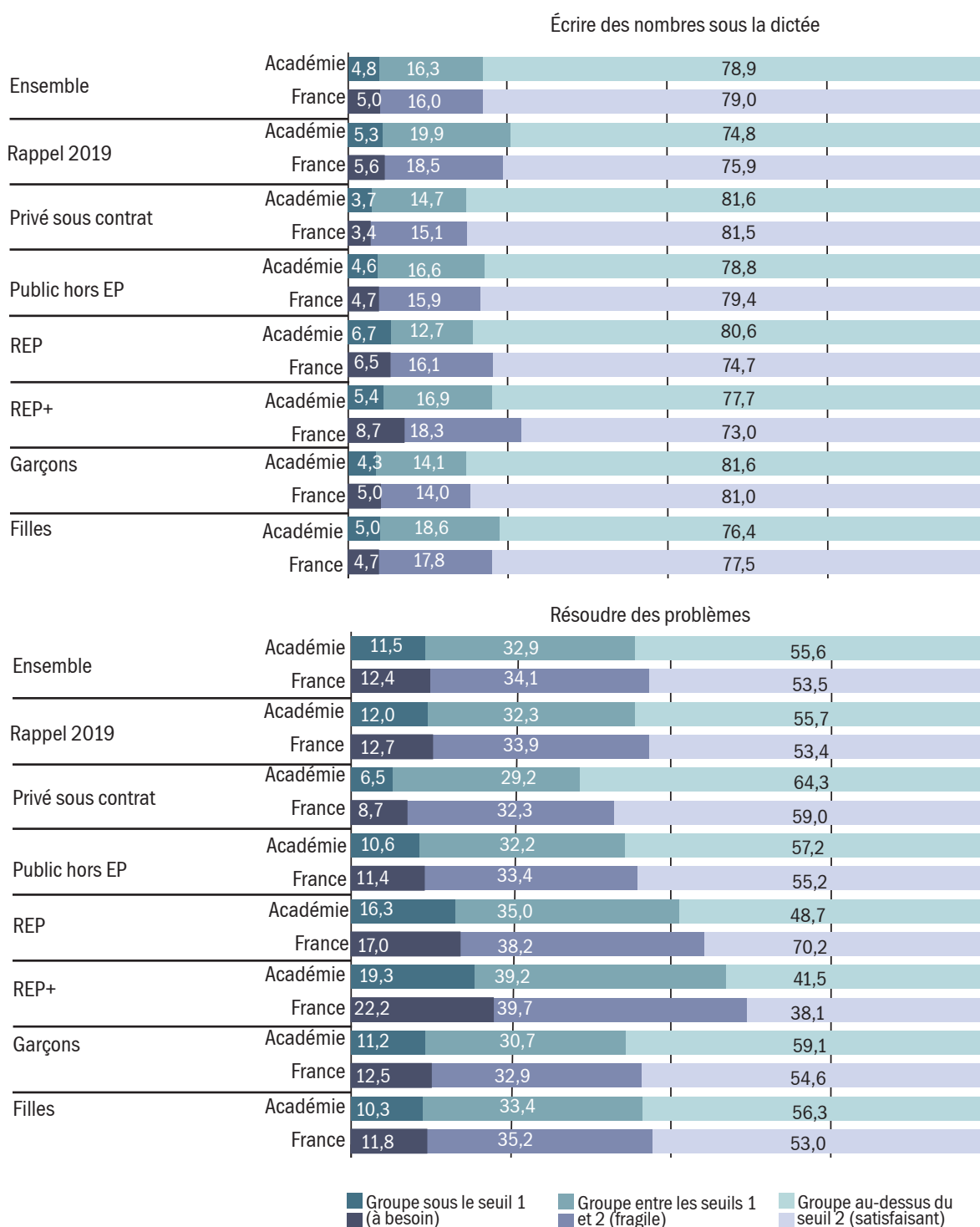
**Graphique 4** Répartition des élèves dans les groupes dans deux domaines évalués en français à mi-CP selon le sexe et le secteur dans l'académie et en France (en %)



▲ Dans l'académie comme au niveau national, à mi-CP, les élèves des écoles relevant de l'éducation prioritaire ont une moins bonne maîtrise que les autres élèves de la *compréhension des phrases à l'oral*. Ce taux est inférieur de 17,7 points pour ceux scolarisés dans une école REP et de 19,9 points pour ceux en REP+.

Avec un écart de plus de 4 points en leur faveur, les filles présentent de meilleures performances que les garçons pour la *compréhension des phrases à l'oral* dans l'académie comme en France. À l'inverse, les filles et les garçons ont des résultats plus proches pour la *lecture à voix haute d'un texte*.

**Graphique 5** Répartition des élèves dans les groupes dans deux domaines évalués en mathématiques à mi-CP selon le sexe et le secteur dans l'académie et en France (en %)



▲ Dans l'académie contrairement au niveau national, les élèves des écoles en REP ont une meilleure maîtrise de *l'écriture des nombres sous la dictée* que ceux scolarisés dans une école publique hors EP. Toutefois, dans l'académie comme en France, la maîtrise de *la résolution des problèmes* est nettement supérieure dans le public hors EP qu'en REP (+8,5 points) et qu'en REP+ (+15,7 points). Les garçons obtiennent de meilleurs résultats que les filles en mathématiques dans l'académie comme en France avec des écarts souvent significatifs entre les deux sexes.

**Source**

Résultats aux évaluations en français et en mathématiques point d'étape CP de janvier 2019 et 2020.

**Champ**

Évaluations exhaustives des élèves scolarisés en cours préparatoire (CP) au mois de janvier dans les écoles publiques et privées sous contrat.