

La contrainte budgétaire

L'élève G. tréfin dispose d'un budget alimentation de 30 euros par semaine, qu'il dépense en achetant soit des pizzas (10 euros) soit des kebabs (5 euros)

Indiquez tous les choix possibles si les 30 euros sont dépensés

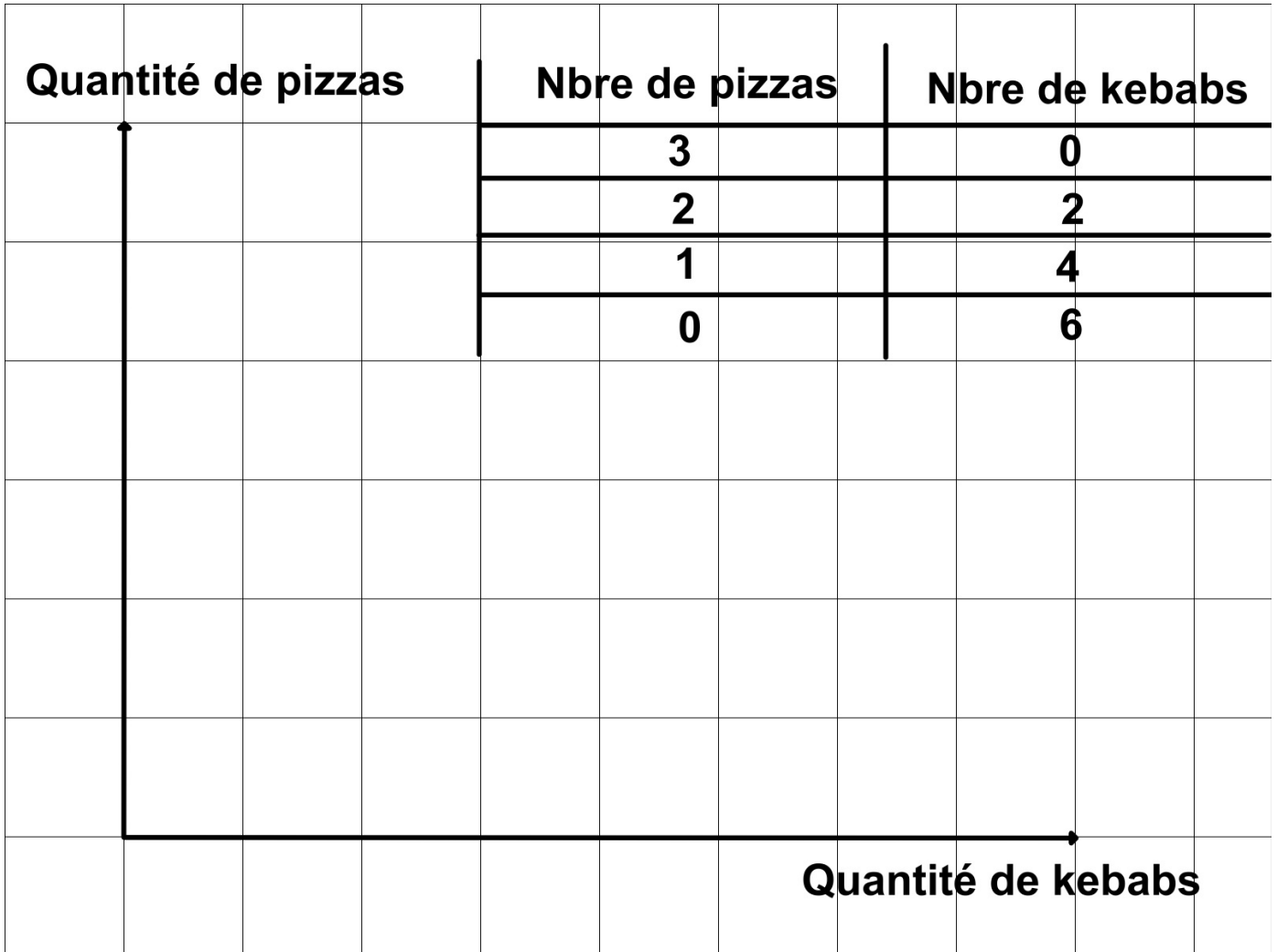
Nbre de pizzas	Nbre de kebabs

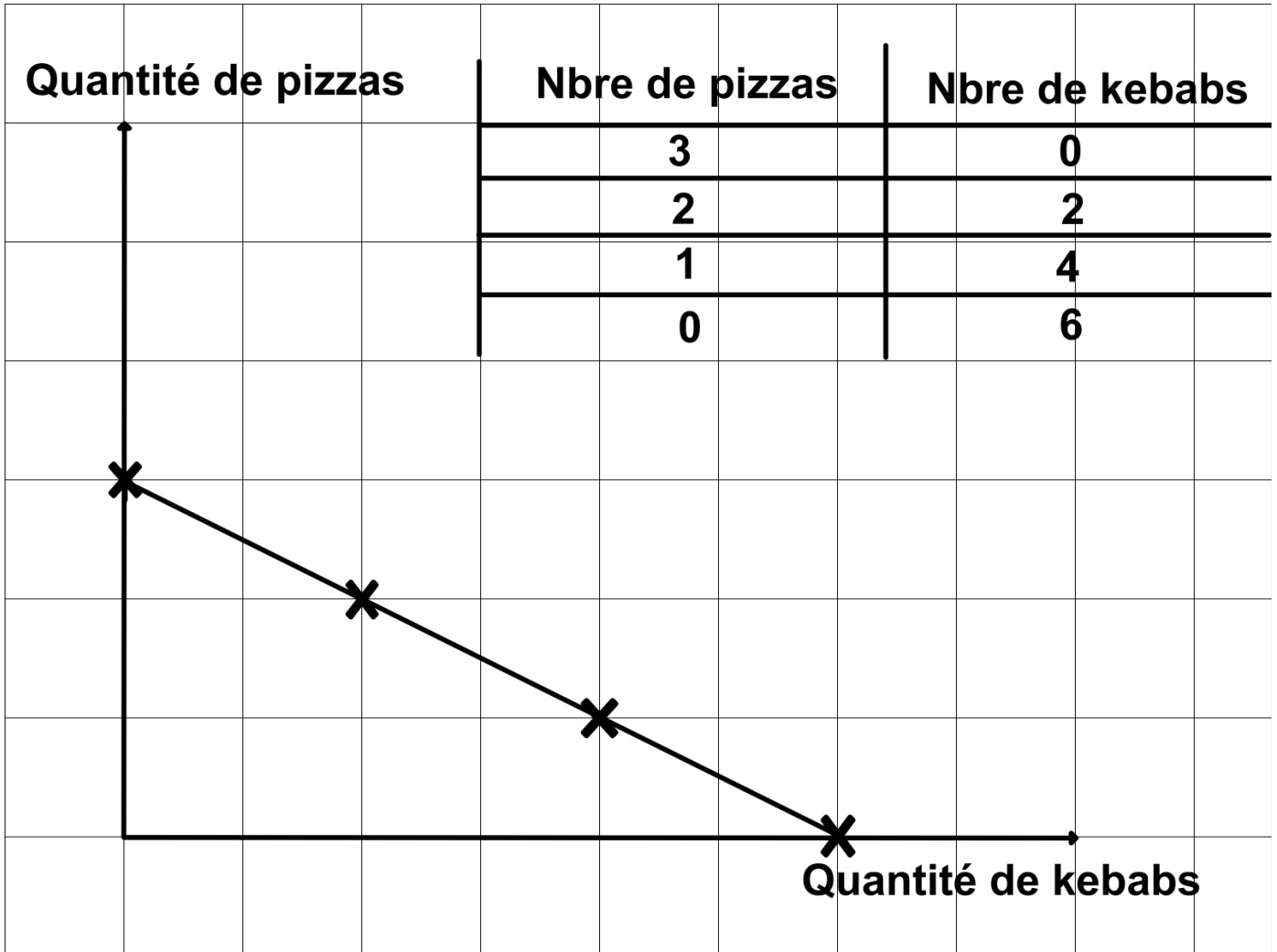
L'élève G. tréfin dispose d'un budget alimentation de 30 euros pour la semaine qu'il dépense en achetant soit un pizza (10 euros) soit un kebab (5 euros)

Indiquez tous les choix possibles si les 30 euros sont dépensés

Nbre de pizzas	Nbre de kebabs
3	0
2	2
1	4
0	6

On peut représenter dans un graphique ces différents choi

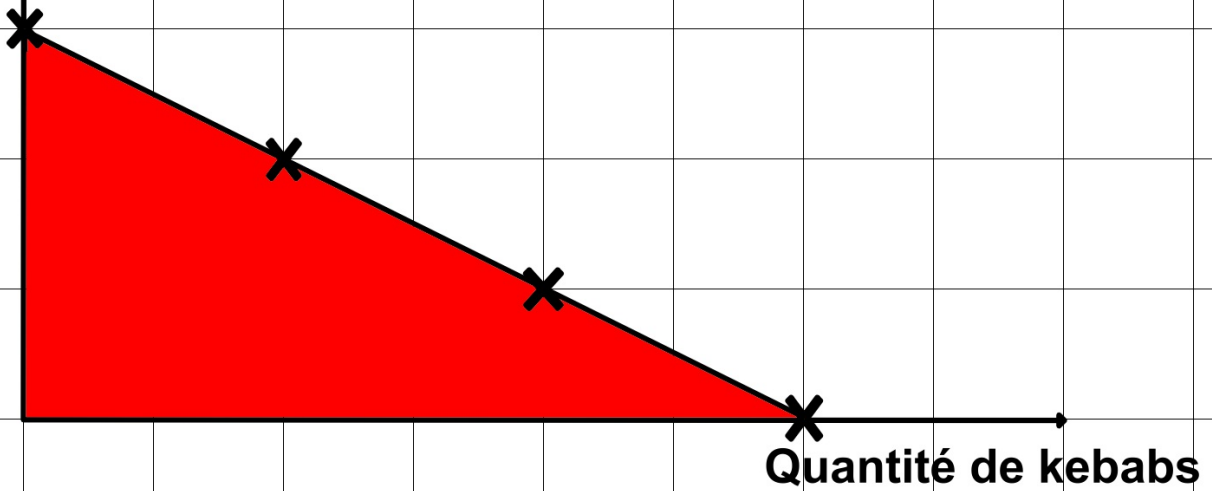




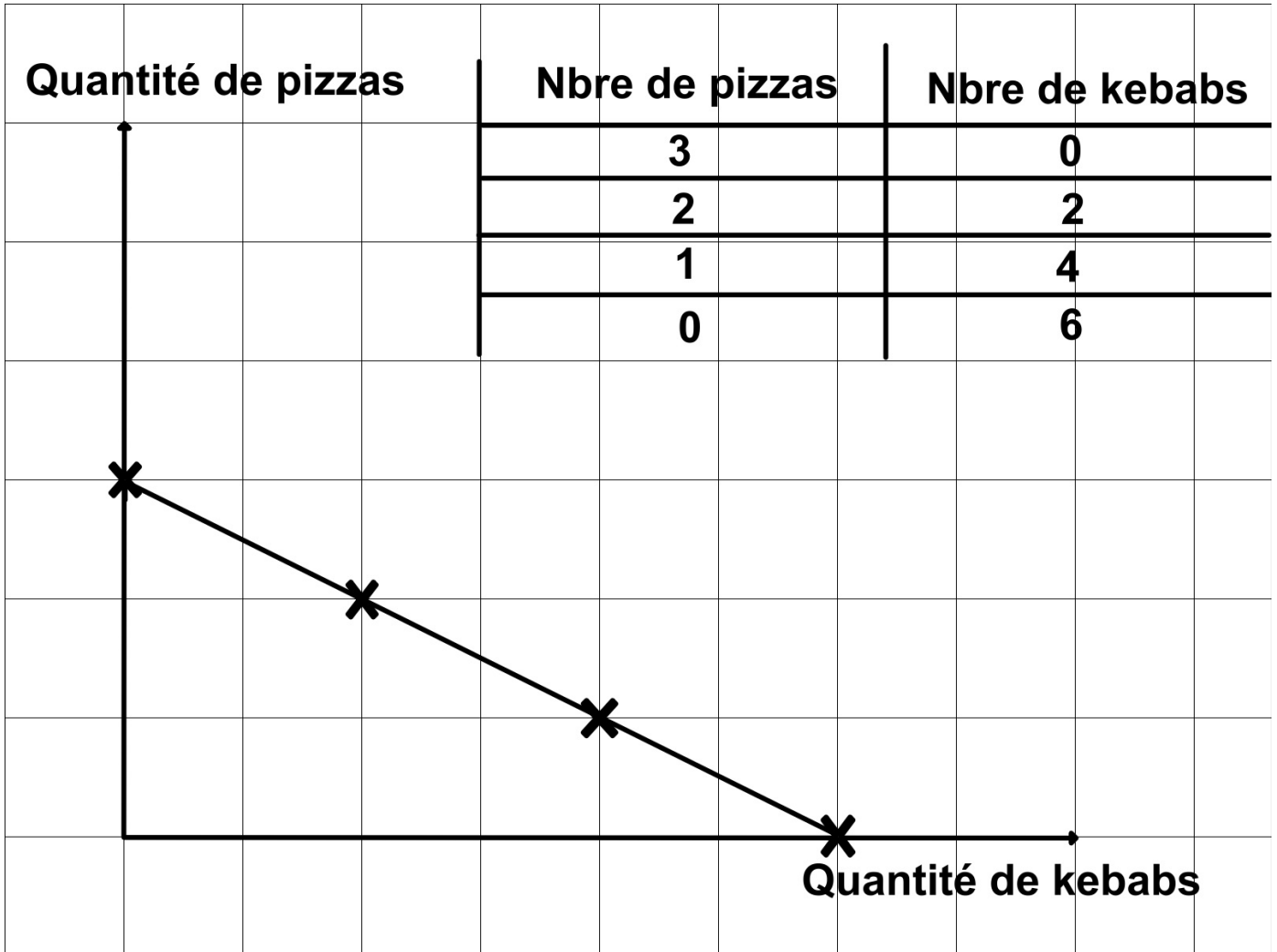
Quantité de pizzas

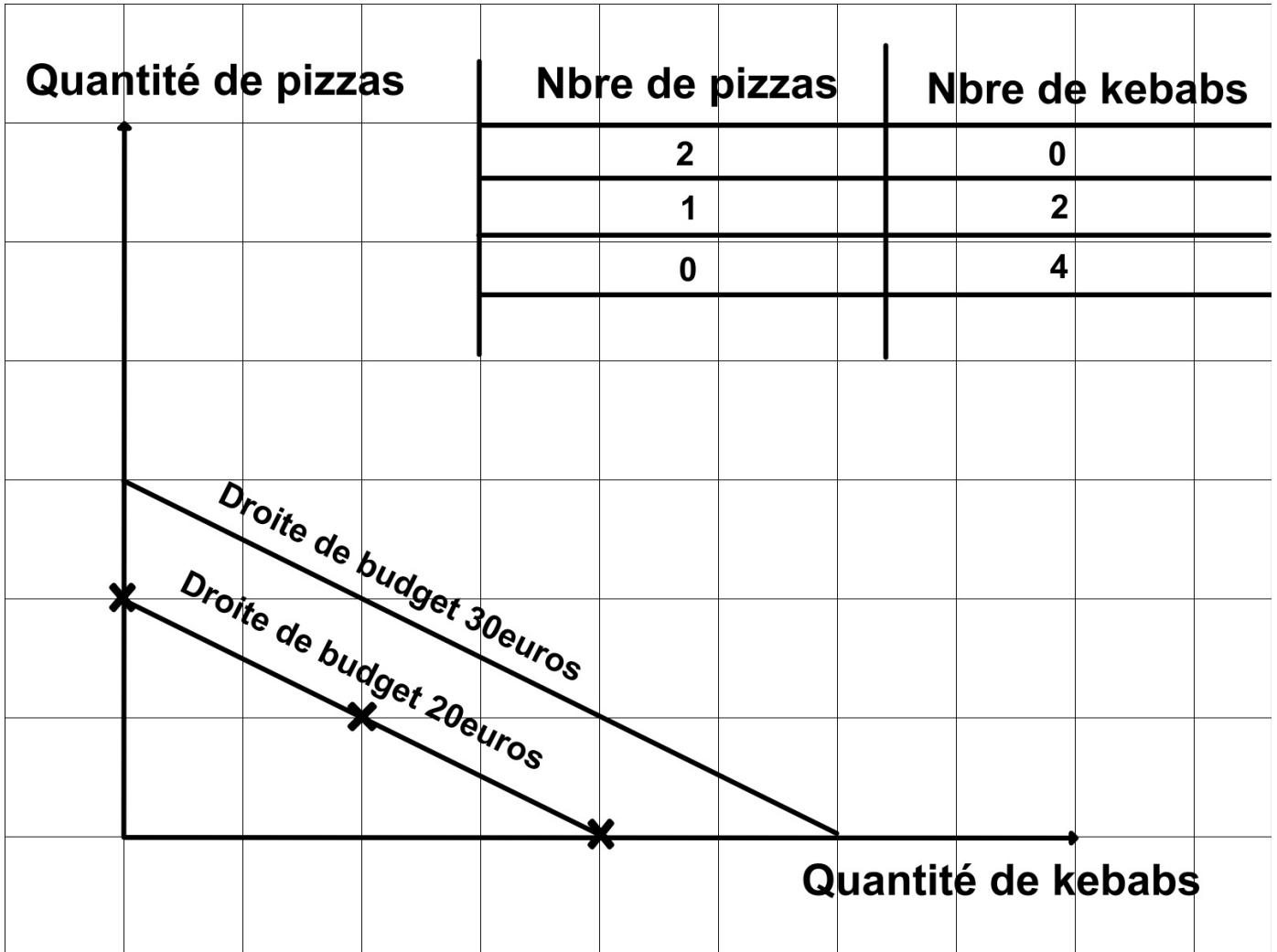
Que représente la droite ?

Que représente la zone sous la droite ?



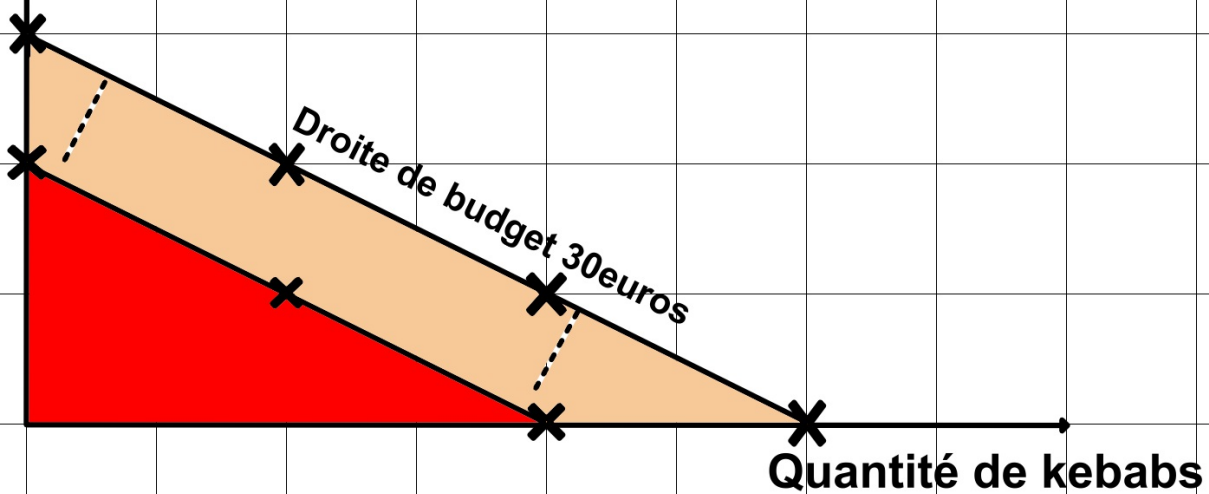
G. Tréfin n'a pas eu un très bon bulletin, ses parents décident de réduire son budget à 20 euros. Représentez la nouvelle droite de budget dans le même repère.





Quantité de pizzas

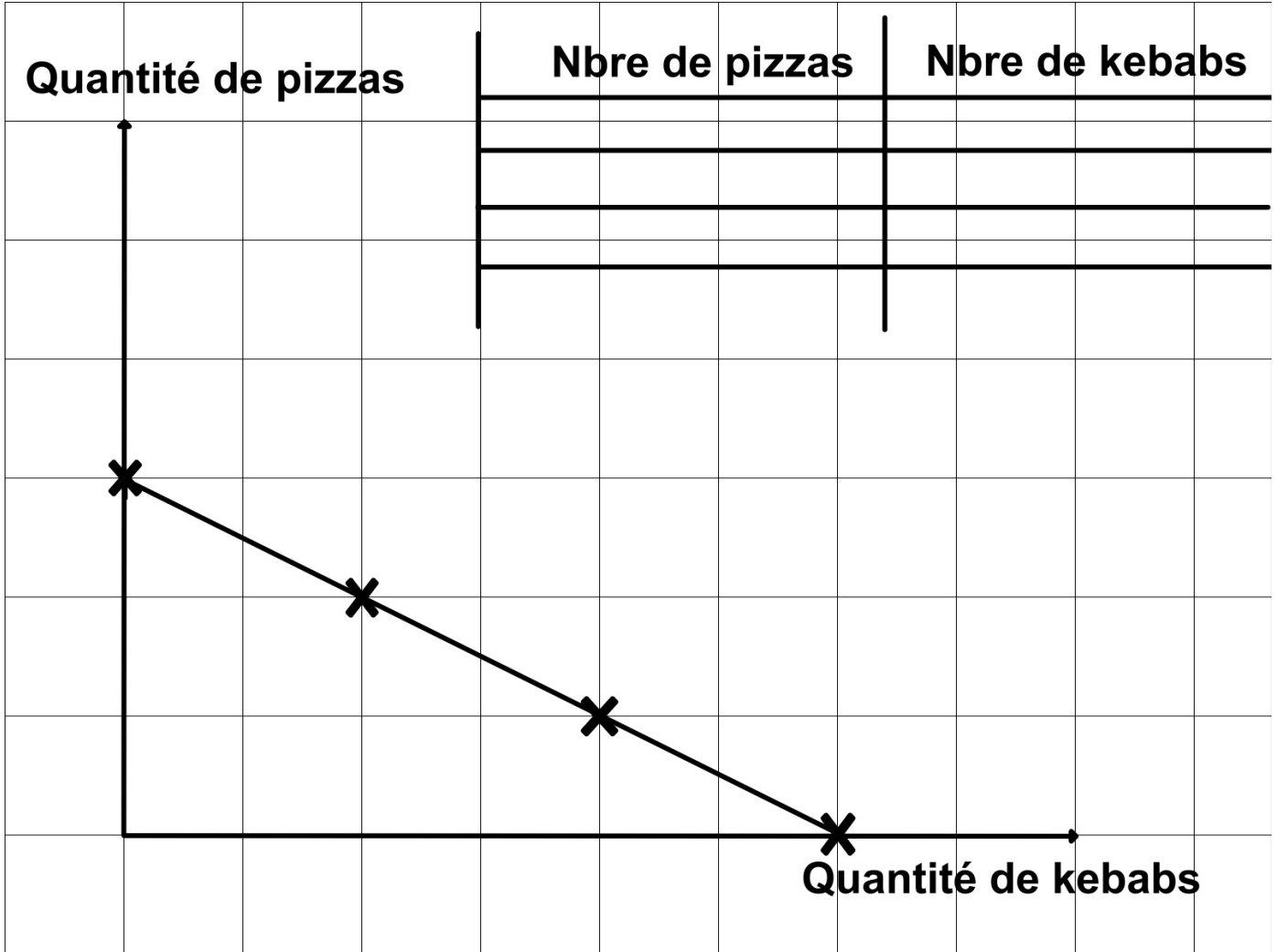
Que signifie la diminution de la zone sous la droite ?

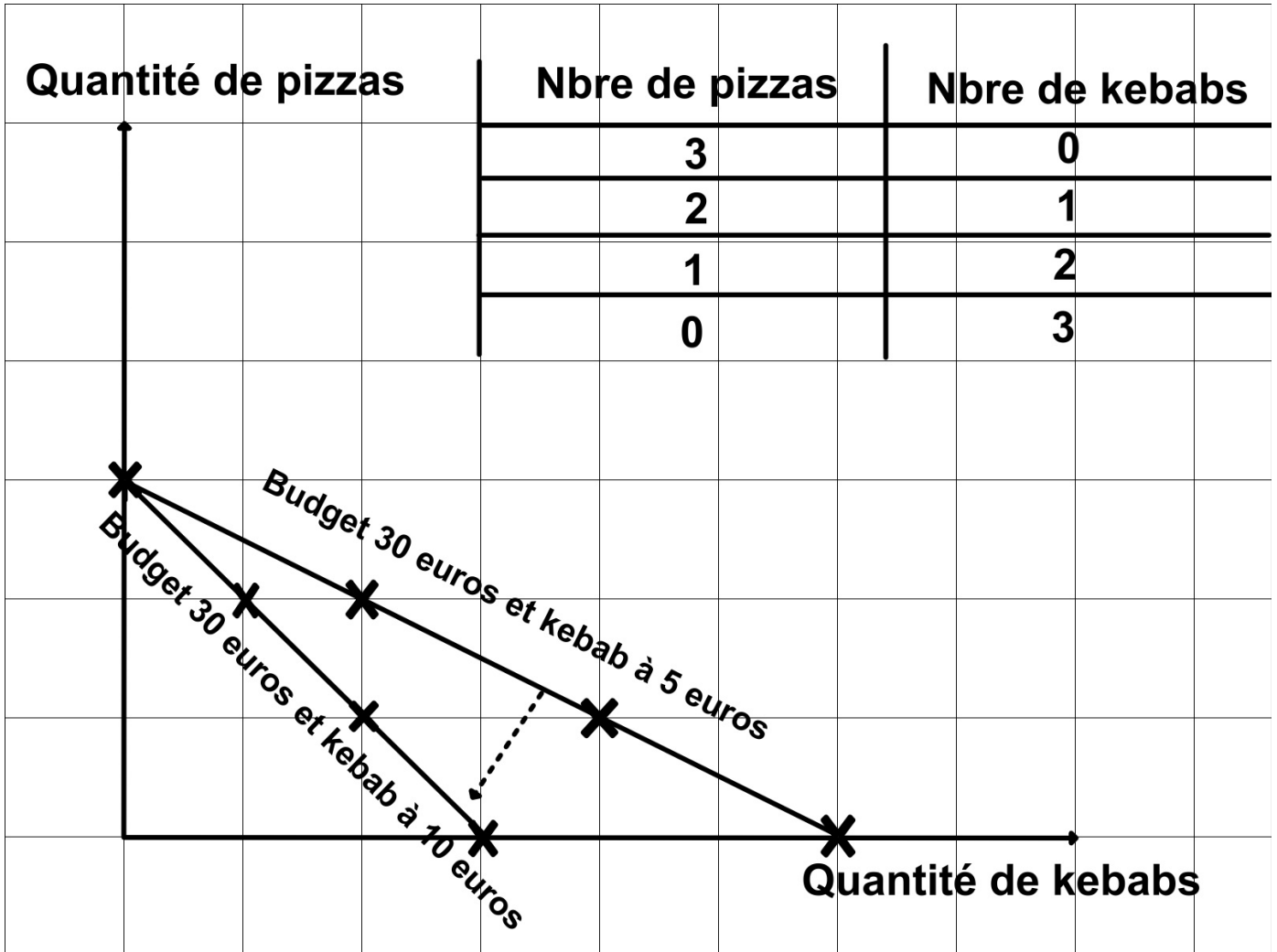


C'est une catastrophe pour G. tréfin, le prix du kebab double. Décidément les temps sont durs !

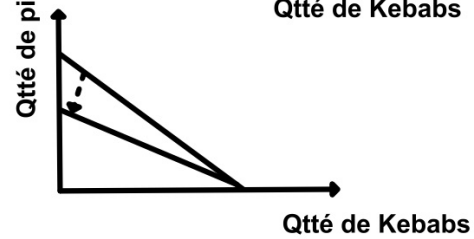
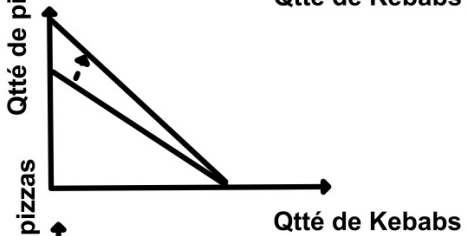
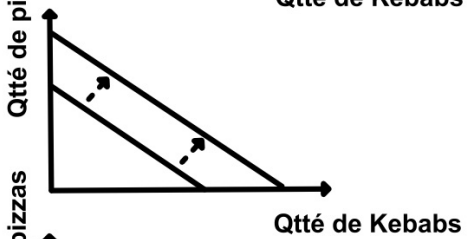
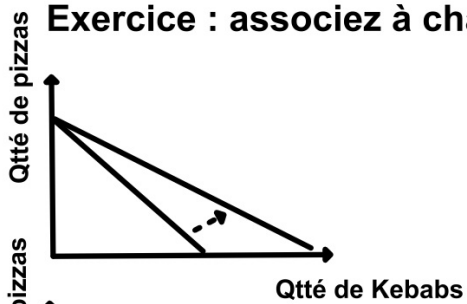
Heureusement il négocie habilement un retour à 30 euros de budget.

Représentez dans le même repère la droite de budget avec l'ancien prix et le nouveau prix du kebab. (Avec un budget de 30 euros)





Exercice : associez à chaque schéma l'étiquette correspondante :



Le prix des pizzas augmente

Le prix des kebabs diminue

Mon budget augmente

Le prix des pizzas diminue

Exercice : associez à chaque schéma l'étiquette correspondante :

