

# Semaine du développement durable

Lycée koeberle 2013

THEME: ENERGIE ET EMPREINTE ECOLOGIQUE



## SOMMAIRE :

Objectifs et organisation 1

Activité 1: expo 2  
Activité 2: Énergie

Activité 3: 3  
Effet de serre

Activité 4: 4  
Alimentation

Activité 5: 5  
Le tri à 6

Activité 6: Expo 2  
Le bois

Activité :7 Biodiversité à 6  
Activité 8: 7  
Pop art

Annexes 8  
à 9

## Objectifs :

- Prendre conscience des grands enjeux liés à l'énergie (activités 2 et 3)
- montrer que l'on peut apporter des réponses locales à des problématiques environnementales globales (expositions 1 et 2, activité 4).
- montrer que la préservation des ressources passe par des choix de gestes économes (activité 2) mais aussi par le tri (activité 5), le recyclage (activités 5 et 8), l'alimentation (activité 4), la préservation de la biodiversité (activité 7).

Pour ce faire, cette année, nous organisons **un jeu de piste (sur les traces de nos empreintes écologiques)** jalonné par différentes activités qui rapportent des points.

Ce temps festif est destiné particulièrement à quatre classes de seconde, réparties en huit groupes, mais le but est aussi de sensibiliser l'ensemble des acteurs de l'établissement aux problématiques environnementales.

## Programme de l'après-midi du 9.04.2013

### Participation à un jeu de piste avec :

- ⇒ des expositions
- ⇒ des activités pédagogiques
- ⇒ des activités de création
- ⇒ une remise des prix

## Un jeu de piste et différentes activités proposées

⇒ **ACTIVITE 1: exposition n°1 (Yann Arthus Bertrand)**

**Objectifs : répondre aux questions après avoir analysé les différents panneaux**

### Gestion des ressources et tri des déchets

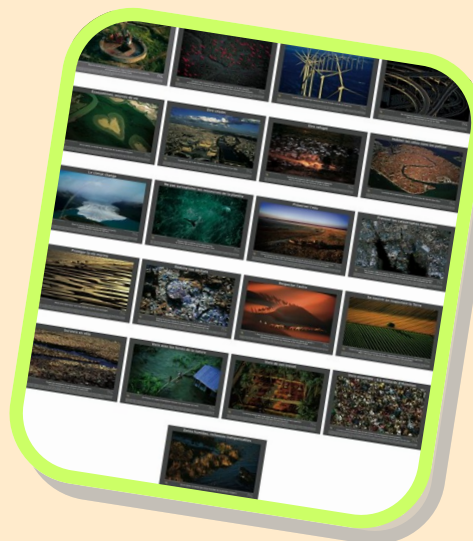
1. En quelle année a été franchi le seuil des 6,5 milliards d'hommes sur terre?
2. Quel est le pourcentage de volume d'eau disponible pour les êtres vivants sur terre ?
3. Pourquoi est-il nécessaire de trier les emballages ?
4. Comment réduire les emballages inutiles ?

### Énergies et climat

5. Quelles sont les conséquences du réchauffement climatique ?
6. A quoi s'opposent les énergies renouvelables ? Donnez des exemples ?

### Protection des écosystèmes et de la biodiversité

7. Où se concentrent les espèces vivantes océaniques ?
8. En quoi les zones humides représentent des richesses indispensables ?
9. Qu'est-ce qu'un écosystème ? Donnez un exemple.
10. Pourquoi des millions d'espèces végétales et animales sont menacées ?



⇒ **ACTIVITE 2 : animée par ALTER ALSACE ENERGIES**



*Combien d'heures de pédalage sont-elles nécessaires pour fournir l'énergie utilisée lors d'une journée passée au lycée ?*

Sur le vélo producteur d'électricité, on découvre qu'il faudrait une multitude d'heures de pédalage pour obtenir toute l'électricité dont on a besoin quotidiennement.

**SEMAINE DU DÉVELOPPEMENT DURABLE  
LYCÉE KOEBERLE 2013  
THEME: ENERGIE ET EMPREINTE ECOLOGIQUE**

## Atelier axé sur la consommation d'énergie du lycée

*Comment est utilisée l'énergie au lycée ?*

Les élèves sont amenés dans cet atelier à réfléchir (à l'aide d'un petit quiz et de certains appareils de mesure) à l'utilisation de l'énergie au lycée, à chercher si des gaspillages d'énergie existent : à quelle température se chauffe-t-on ? comment ? Y a-t-il des appareils en veille ? Qu'est ce qui influence notre perception de confort ? etc.



*Ateliers de sensibilisation à l'efficacité énergétique et aux énergies renouvelables : Manipulation d'une cellule photovoltaïque, comparaison des différents types d'isolants, maquette d'une maison bioclimatique...*



### ⇒ ACTIVITE 3 : Effet de serre et réchauffement climatique

Objectifs: -Identifier les causes du réchauffement climatique actuel et les moyens de l'enrayer

-Identifier les origines possibles des pollutions, leurs conséquences et leur mode de propagation

9 élèves travaillent sur le premier thème : Réduire les émissions de gaz à effet de serre

9 élèves travaillent sur le deuxième thème : Tout comprendre sur les sites et sols pollués



9 postes connectés au site Eduterre  
[http://www.brgm.fr/brgm/CO2\\_animation/index.htm](http://www.brgm.fr/brgm/CO2_animation/index.htm)

9 postes connectés au site Eduterre  
[http://www.brgm.fr/brgm/Sites\\_sols\\_poll/main\\_content.html](http://www.brgm.fr/brgm/Sites_sols_poll/main_content.html)



Et un questionnaire pour gagner des points.



### Activité 4 : Être consommateurs !



Identifier les fruits et légumes que vous pouvez consommer en Alsace lors de chacune des saisons en appliquant les principes du développement durable c'est à dire consommer tout en réduisant les coûts de transport, tout comme la quantité d'énergie nécessaire pour mener à bien la culture. Vous devrez répartir 4 fruits et/ou légumes sur chacun des plateaux représentant les saisons.





Exit les fraises en janvier ! A chaque fruit et chaque légume sa saison. Soyez donc attentifs à l'origine géographique, et si possible au mode de culture, des produits proposés sur les étals des marchés et des grands magasins ! Pour aider votre assiette à respecter la planète, il est très important de respecter le cycle naturel et de consommer de préférence des fruits et légumes locaux et de saison.



## Activité 5 : Trier pour réduire notre empreinte Animation réalisée par le SMICTOM de SELESTAT



Pourquoi et comment trier ?  
Quel déchet ? Quel bac ?





## ACTIVITE 6 : Pourquoi et comment utiliser des énergies renouvelables ?

Objectifs :

-Répondre à un questionnaire à partir d'une exposition

sur la filière bois en Alsace

-trouver et visiter la chaudière bois du lycée.



## ACTIVITE 7 : DEFI BIODIVERSITÉ

Épreuve 1 : Quiz

Tester sa mémoire et sa culture générale sur la biodiversité





## Épreuve 2 :Reconnaissance

Des arbres, fleurs, légumes et autres plantes à reconnaître



## Épreuve 3 : Pollution de l'eau et biodiversité

Identifier le degré de pollution d'une eau grâce aux insectes



## ACTIVITE 8: Pop Art

Laisser s'exprimer sa créativité

4 groupes vont fabriquer à partir de « déchets » (emballage, jouets, bouteilles plastiques...) des personnages, animaux, fantastiques

1 groupe va fabriquer un nichoir (en kit) et le décorer à partir de

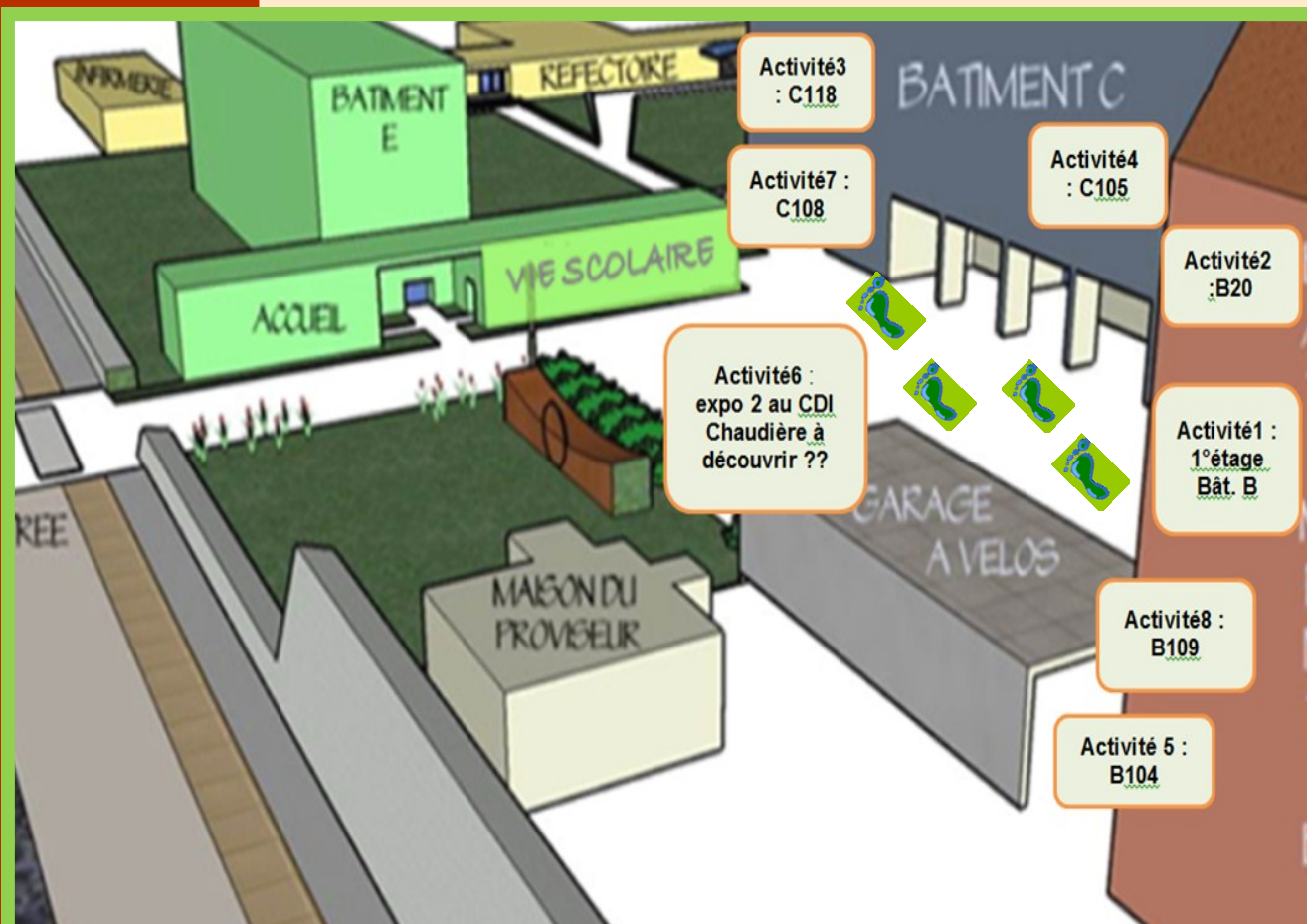
matériaux végétaux (mousse , brindilles...) pour accueillir des oiseaux en « vrai »



# Fin du jeu: remise des prix et goûter



## Lieu et tableau de répartition des activités





	2°1		2°2		2°5		2°6	
13h30	GR11	GR12	GR21	GR22	GR51	GR52	GR61	GR62
13h55	Activité1 : Exposition1	Activité2: Alter Alsace L'énergie	Activité3: Effet de serre	Activité4: alimentation	Activité5: Tri des déchets Smictom.	Activité8: Pop Art.	Activité6: Exposition 2 + chaudière bois	Activité7: biodiversité
14h20	Activité2 : Alter Alsace	Activité3: Effet de serre	Activité4: ali- mentation	Activité5: Tri des déchets Smictom.	Activité6: Exposition 2 + chaudière bois		Activité1: Expo- sition1	
14h45	Activité3: Effet de serre	Activité4: ali- mentation	Activité5: Tri des déchets Smictom.	Activité6: Exposition 2 + chaudière bois	Activité7: biodiversité	Activité1 : Expo- sition1	Activité8:  Pop Art.	Activité2: Alter Alsace L'énergie
15h10	Activité4 : alimentation	Activité5: Tri des déchets Smictom.	Activité6: Exposition 2 + chaudière bois	Activité1: Expo- sition1		Activité2: Alter Alsace L'énergie	Activité3: Effet de serre	
15h35	Activité5 : Tri des déchets Smictom.	Activité7 : bio- diversité	Activité1 : Exposition1	Activité8: Pop Art.	Activité2: Alter Alsace L'énergie	Activité3: Effet de serre	Activité4: ali- mentation	Activité6: Exposition 2 + chaudière bois
16h00	Activité6 : Exposition 2 + chaudière bois		Activité2: Alter Alsace L'énergie		Activité3: Effet de serre	Activité4: ali- mentation	Activité5: Tri des déchets Smictom.	Activité1 : Expo- sition1
16h25	Activité7 : biodiversité	Activité6: Exposition 2 + chaudière bois	Activité8: Pop Art.	Activité2: Alter Alsace L'énergie	Activité1: Expo- sition1	Activité5: Tri des déchets Smictom.	Activité3: Effet de serre	Activité4: ali- mentation
16h50		Activité1 : Exposition1		Activité3: Effet de serre	Activité4: alimentation	Activité6: Exposition 2 + chaudière bois	Activité2: Alter Alsace L'énergie	Activité5: Tri des déchets Smictom.
16h50	Remise des prix / Goûter							