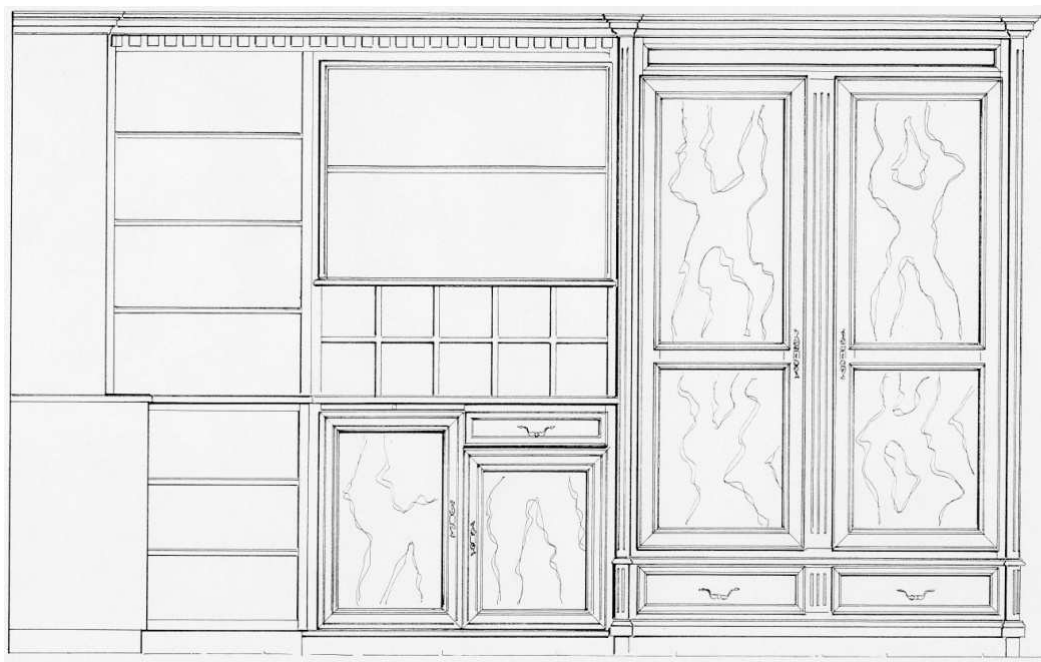


Brevet de Compagnon Professionnel

Menuisier - agenceur

Document de liaison CFA – Entreprise Cahier des charges de la formation



Académie de
Strasbourg

Le Recteur de l'Académie de Strasbourg

G. Chaix
Gérald CHAIX



Chambre de Métiers d'Alsace

Le Président de la Chambre de Métiers d'Alsace

Bernard Stalter
Bernard STALTER



Le Président de la C.A.P.B.

Marcel MEYER



Marcel Meyer

modifié en 08/2012 page 4/15

 l'entreprise

Désignation : _____

Adresse : _____

 _____  _____

Courriel _____

Chef d'entreprise _____

Maître d'apprentissage _____

 l'apprenti(e)

Nom : _____ Prénom : _____

Adresse : _____

_____ 



Représentant légal : _____

Adresse : _____

_____ 

 le centre de formation

Adresse : _____

 _____  _____

Courriel _____

Directeur : _____

Directeur adjoint / Responsable pédagogique : _____

Professeur principal de l'année scolaire .../... : _____

Professeur chargé du suivi _____

LE DOCUMENT DE LIAISON : OBSERVATIONS GENERALES

- Outil de base de la formation professionnelle par apprentissage, le document de liaison répartit et articule les responsabilités de formation entre l'entreprise et le C.F.A.
- Fruit d'un travail d'équipe de professionnels, de responsables pédagogiques et d'enseignants au niveau académique, le présent document est élaboré à partir des tâches rencontrées lors de la réalisation de travaux de menuiserie.
- La rédaction des contenus se répartit en 2 semestres, et c'est ici la seule chronologie donnée à titre indicatif. Il a été tenu compte de l'ordre variable d'apparition des tâches en entreprise, du recours aux mêmes compétences d'une tâche à une autre, de l'utilisation des acquis et du respect des consignes de sécurité, en prenant en compte les impératifs de qualité, de temps et de gestion de fabrication.
- Toutefois les contenus de ce document ne peuvent demeurer figés et il appartient aux utilisateurs, au C.F.A. ou en entreprise, de proposer des modifications en fonction des problèmes qui apparaissent lors de l'utilisation de cet outil de travail.
- Le présent document constitue l'outil de référence pour le CFA et les entreprises en Alsace
- La concertation entre le Centre de Formation d'Apprentis et l'entreprise est nécessaire pour améliorer la qualité et l'efficacité de la formation et pour établir une bonne communication entre les partenaires de la formation des jeunes apprentis.
- L'essentiel de la formation des apprentis a lieu en entreprise. Le C.F.A. intervient en complément du maître d'apprentissage.

LE DOCUMENT DE LIAISON : MODE D'EMPLOI

- Il est avant tout un précieux guide pour le maître d'apprentissage et l'apprenti. Outil de communication et de concertation, il permet le dialogue entre les acteurs :

Maître	↔	Apprenti
Apprenti	↔	Enseignants du CFA
Maître	↔	Enseignants du CFA
- Le positionnement peut être fait de multiples façons :
 - par le maître d'apprentissage
 - par les formateurs du CFA
 - à l'occasion d'un échange maître-apprentiL'apprenti peut également s'auto-positionner.
(Colonne positionnement : I = Initié – C = Capable – A = Autonome)

LE DOCUMENT DE LIAISON : MISE EN ŒUVRE

1. Le document de liaison est présenté et explicité aux maîtres d'apprentissage
 - par l'inspecteur de l'apprentissage lors de la déclaration en vue de l'accueil d'apprentis,
 - lors de la formation pédagogique du maître d'apprentissage,
 - par le CFA au début de la formation de l'apprenti et lors de la visite en entreprise.
 - par l'organisation professionnelle lors de réunions d'information
2. Il permet d'organiser la progression des enseignements professionnels tout au long de la formation. Il est l'outil de référence qui permet :
 - *Au maître d'apprentissage*
 - de choisir et confier à l'apprenti des tâches appropriées en fonction des capacités à atteindre,
 - de mieux connaître le contenu et la progression de la formation professionnelle,
 - *A l'équipe pédagogique du C.F.A.*
 - d'organiser sa progression pédagogique en tenant compte du "vécu" en entreprise,
 - d'élaborer des outils d'accompagnement (grilles d'évaluation, fiches-bilans,...)
 - de guider l'apprenti dans ses travaux de recherche et l'exploitation de son vécu professionnel,
 - *A l'apprenti*
 - d'avoir un aperçu global de sa formation professionnelle,
 - de comprendre la complémentarité du C.F.A. et de l'ENTREPRISE,
 - de jouer un rôle actif dans sa formation et d'être plus responsable.

Ce document est un outil de concertation dynamique servant de référence constante aux formateurs de l'entreprise et du CFA pour assurer à l'apprenti une formation complète, méthodique et de qualité dans le respect des règles de sécurité.

REGLEMENT D'EXAMEN ET CALENDRIER

Epreuves	Finalités	Coeff.	points	Durée	Nature de l'épreuve	Calendrier
1- Evaluation en entreprise	Evaluer l'atteinte d'objectifs préalablement définis en termes de compétences et d'attitudes professionnelles	3	60		2 positionnements sous forme de contrôle en présence du maître d'apprentissage et de l'apprenti	<u>15 novembre/15 décembre</u> : positionnement 1 : fixation des objectifs à atteindre en entreprise <u>mai – juin</u> : positionnement 2 fixation des objectifs atteints
2- Projet Professionnel comprenant <u>le dossier</u> et la réalisation d'une pièce <u>Soutenance du dossier</u>	Vérifier les capacités du candidat à présenter par écrit des compétences professionnelles acquises durant la formation Remise d'un dossier à l'écrit à constituer par l'apprenti (travail personnel) avec l'appui de son maître d'apprentissage Vérifier les capacités du candidat à présenter ces compétences à l'oral	3 2	60 40	30 minutes	Evaluation du dossier à l'écrit Soutenance orale du dossier	<u>Fin décembre au plus tard</u> Définition du thème du projet avec le maître d'apprentissage <u>Début janvier à début mars au plus tard</u> Présentation du projet <u>Début mars (au plus tard) à début juin</u> élaboration du projet <u>mi-juin</u> Dépôt du dossier + pièce <u>Fin juin – 1^e semaine de juillet</u> soutenance
3- Etude de cas (éléments de technologie, maths-gestion, dessin, communication, L.V.E. allemand)	Epreuve en situation d'examen	2	40	4 heures	Ecrit (épreuve ponctuelle terminale)	<u>juin</u>
4- Epreuve pratique de contrôle note éliminatoire : note < 10 / 20	Vérifier les savoir faire professionnels pratiques acquis en entreprise	3	60	4 heures	Pratique (épreuve ponctuelle terminale)	<u>juin – 1^e semaine de juillet</u>
5- Moyenne des notes obtenues en CFA		2	40		Contrôle continu	Au courant de l'année de formation

Titre de niveau V enregistré au répertoire national des certifications professionnelles par arrêté du 10 août 2012 code NSF 234s pour 5 ans et paru au JORF le 22 août 2012 <http://www.ncp.cncp.gouv.fr/grand-public/visualisationFiche?format=euro&fiche=1671>

B.C.P. Menuisier agenceur							SEMESTRE 1		
SAVOIR-FAIRE « DOMAINE PRODUCTION »						SAVOIRS TECHNOLOGIQUES ASSOCIES			
Domaine d'activités	TACHES PROFESSIONNELLES <i>L'apprenti(e) devra être capable de :</i>	Entreprise (*)	CFA (*)	Positionnement (**)			SAVOIRS ASSOCIES	Traité	
				I	C	A		oui	non
Préparer l'exécution de son travail	• Choisir les quincailleries et les matériaux adaptés à l'ouvrage	X	X				<ul style="list-style-type: none"> • Matériaux et produits (bois massif, dérivés, vitrage) • Lecture d'un plan coté • Feuille de débit • Normes de dessin technique • Notions de DTU • Mise en plan d'ouvrages simples • Planning des phases, gamme d'usinages 		
	• Réaliser un plan sur règle, une épure d'ouvrage élaboré (pièce biaise, pièce cintrée en plan)	X	X						
Réaliser toutes les phases d'usinage	• Réaliser un usinage manuel soigné	X					<ul style="list-style-type: none"> • Vitesses et fréquences • Contrats de phase • Montage d'usinages simples • Méthodes de contrôle qualité • Organes de sécurité • Organisation de l'environnement du poste de travail (ergonomie et sécurité) • Règles de sécurité adaptées aux usinages mécaniques 		
	• Débiter rationnellement le bois et ses dérivés	X							
	• Réaliser les coupes de longueur, d'arasement, d'angles et à lame inclinée	X							
	• Débiter des stratifiés, mélaminés et matériaux de synthèse	X							
	• Utiliser la scie circulaire pour les ouvrages spéciaux (coupe oblique) et la scie radiale	X							

(**) Initié, capable, autonome

(*) X = responsable de la tâche

- ◆ En respectant les consignes et les règles de sécurité
- ◆ En tenant compte dans l'organisation de son travail des contraintes économiques de l'entreprise (temps, coût, qualité)

B.C.P. Menuisier agenceur							SEMESTRE 1		
SAVOIR-FAIRE « DOMAINE PRODUCTION »					SAVOIRS TECHNOLOGIQUES ASSOCIES				
DOMAINE D'ACTIVITES	TACHES PROFESSIONNELLES <i>L'apprenti(e) devra être capable de :</i>	Entreprise (*)	CFA (*)	Positionnement (**)			SAVOIRS ASSOCIES	Traité	
				I	C	A		oui	non
Assembler Monter	<ul style="list-style-type: none"> Poser la quincaillerie (organes de rotation, de translation et de condamnation) Coller et affleurer les chants Maîtriser la planéité et l'équerrage au collage 	X	X				<ul style="list-style-type: none"> Quincailleries élaborées : lecture des documents techniques, choix et mise en œuvre Types de coulissage Techniques d'assemblage et de montage Colles et adhésifs Types de contrôle (dimensionnel, géométrique, hygrométrique) 		
Finir les ouvrages	<ul style="list-style-type: none"> Préparer les supports (poncer ...) Appliquer teinte, lasure et vernis 	X	X				<ul style="list-style-type: none"> Techniques de ponçage Types de vernis, de teintes et de lasures Traitements de préservation (insecticide, fongicide) Techniques d'application des différents produits Mode opératoire d'une finition (teinte & vernis) Mesures de protection 		

(**) Initié, capable, autonome

(*) X = responsable de la tâche

- ◆ En respectant les consignes et les règles de sécurité
- ◆ En tenant compte dans l'organisation de son travail des contraintes économiques de l'entreprise (temps, coût, qualité)

B.C.P. Menuisier agenceur							SEMESTRE 1		
SAVOIR-FAIRE « DOMAINE PRODUCTION »						SAVOIRS TECHNOLOGIQUES ASSOCIES			
DOMAINE D'ACTIVITES	TACHES PROFESSIONNELLES <i>L'apprenti(e) devra être capable de :</i>	Entreprise (*)	CFA (*)	Positionnement (**)			SAVOIRS ASSOCIES	Traité	
				I	C	A		oui	non
Livrer et poser	<ul style="list-style-type: none"> Réaliser la fixation des ouvrages en fonction des supports Nettoyer la zone de travail et ses abords Rendre compte du travail effectué sur chantier 	X	X				<ul style="list-style-type: none"> Fixation des ouvrages : matériaux et mise en œuvre Différents intervenants d'un chantier et leur activité 		
Assurer la maintenance	<ul style="list-style-type: none"> Affûter l'outillage manuel Contrôler l'état d'usure des matériels Ranger son poste de travail 	X					<ul style="list-style-type: none"> Techniques d'affûtage de l'outillage manuel Maintenance préventive : connaissance des points de contrôle et de graissage Méthode de mise en position des plaquettes sur porte outil 		

(**) Initié, capable, autonome

(*) X = responsable de la tâche

- ◆ En respectant les consignes et les règles de sécurité
- ◆ En tenant compte dans l'organisation de son travail des contraintes économiques de l'entreprise (temps, coût, qualité)

B.C.P. Menuisier agenceur							SEMESTRE 2		
SAVOIR-FAIRE « DOMAINE PRODUCTION »					SAVOIRS TECHNOLOGIQUES ASSOCIES				
DOMAINE D'ACTIVITES	TACHES PROFESSIONNELLES <i>L'apprenti(e) devra être capable de :</i>	Entreprise (*)	CFA (*)	Positionnement (**)			SAVOIRS ASSOCIES	Traité	
				I	C	A		oui	non
Préparer l'exécution de son travail	• Définir un mode opératoire et réaliser un planning des phases	X	X				• Notions d'informatique traitement de texte, tableur, DAO, internet		
	• Renseigner une feuille de débit élaborée	X	X				• Méthodologie du projet professionnel (présentation et contenu)		
	• Etablir un plan de découpe sur un panneau	X	X				• Notions de perspective • Séchage des bois (calculs de variations dimensionnelles) • Mise en plan d'ouvrages élaborés (tracés des courbes en plan...) • Relevés de mesure élaborés • Notion du coût d'un ouvrage (coût matière, main d'œuvre)		
Réaliser toutes les phases d'usinage	• Régler et utiliser la mortaiseuse, la tourillonneuse	X					• Organes de sécurité		
	• Régler et usiner à la toupie les pièces droites et chantournées	X					• Méthodes de réglage et d'utilisation des différentes machines		
	• Toupiller une moulure élaborée (exemple : une corniche)	X					• Montage d'usinage pour pièces chantournées		
	• Régler et utiliser correctement l'entraîneur pour tout type de profilage	X					• Organisation de l'environnement du poste de travail (ergonomie et sécurité) • Règles de sécurité adaptées aux usinages mécaniques • Montage d'usinage élaboré		
Assembler Monter	• Assembler et coller un ouvrage ou volume avec tiroirs et portes	X					• Quincailleries élaborées : lecture des documents techniques, choix et mise en œuvre		
	• Maîtriser la planéité et l'équerrage au collage	X	X				• Types de contrôle (dimensionnel, géométrique, hygrométrique)		
	• Poser la quincaillerie (organes de rotation, de translation et de condamnation)	X	X				• Méthodes de montage selon les ouvrages à assembler		
	• Contrôler les caractéristiques dimensionnelles géométriques et fonctionnelles	X							

(**) Initié, capable, autonome (*) X = responsable de la tâche, en respectant les consignes et les règles de sécurité et en tenant compte dans l'organisation de son travail des contraintes économiques de l'entreprise (temps, coût, qualité)

B.C.P. Menuisier agenceur							SEMESTRE 2		
SAVOIR-FAIRE « DOMAINE PRODUCTION »						SAVOIRS TECHNOLOGIQUES ASSOCIES			
DOMAINE D'ACTIVITES	TACHES PROFESSIONNELLES <i>L'apprenti(e) devra être capable de :</i>	Entreprise (*)	CFA (*)	Positionnement (**)			SAVOIRS ASSOCIES	Traité	
				I	C	A		oui	non
Finir les ouvrages	• Préparer les supports (poncer ...)	X					<ul style="list-style-type: none"> Techniques de ponçage Types de vernis, de teintes et de lasures Traitements de préservation (insecticide, fongicide) Techniques d'application des différents produits Mode opératoire d'une finition (teinte + vernis) Mesures de protection 		
	• Appliquer teinte, lasure et vernis	X							
Livrer et poser	• Effectuer la livraison et la pose des ouvrages courants	X					<ul style="list-style-type: none"> Fixation des ouvrages : matériaux et mise en œuvre Différents intervenants d'un chantier et leur activité 		
	• Ajuster, retoucher, modifier	X							
	• Vérifier le bon fonctionnement des parties mobiles	X							
	• Nettoyer la zone de travail et ses abords	X							
	• Rendre compte du travail effectué sur chantier	X							
Assurer la maintenance	• Affûter l'outillage manuel	X					<ul style="list-style-type: none"> Méthodes d'affûtage d'un racloir Maintenance corrective : détection des dysfonctionnements et compte rendu Technique de maintenance d'un circuit d'air comprimé, d'un système d'aspiration Organisation méthodique de son poste de travail 		
	• Ranger son poste de travail	X							
	• Graisser et entretenir le parc machines	X							

(**) Initié, capable, autonome

(*) X = responsable de la tâche

- ◆ En respectant les consignes et les règles de sécurité
- ◆ En tenant compte dans l'organisation de son travail des contraintes économiques de l'entreprise (temps, coût, qualité)

B.C.P. Menuisier agenceur							SEMESTRE 1		
SAVOIR-FAIRE « DOMAINES TRANSVERSAUX						SAVOIRS TECHNOLOGIQUES ASSOCIES			
DOMAINE D'ACTIVITES	TACHES / ATTITUDES PROFESSIONNELLES <i>L'apprenti(e) devra être capable de :</i>	Entreprise (*)	CFA (*)	Positionnement (**)			SAVOIRS ASSOCIES	Traité	
				I	C	A		oui	non
Communiquer avec un client ou un fournisseur	<ul style="list-style-type: none"> Accueillir le client Informer sur les services et produits de l'entreprise 	X X					<ul style="list-style-type: none"> Techniques de communication à l'oral Connaissance du vocabulaire technique élémentaire en allemand Maîtrise du vocabulaire professionnel et explications sommaires au client Règles et attitude professionnelles à respecter Argumenter : esprit d'à propos pour/contre 		
S'adapter aux contraintes (clientèle et collègues de travail)	<ul style="list-style-type: none"> Comprendre le souhait du client et adapter, si besoin est, aux produits de l'entreprise Expliquer un ouvrage, un mode d'emploi, un devis descriptif et quantitatif Tenir compte du travail de l'équipe et de ses contraintes Prendre des initiatives dans le cadre de ses compétences 	X X X X	X				<ul style="list-style-type: none"> Connaissance des produits Analyse des contraintes Analyse de son poste de travail Connaissance de base du prix de revient Connaissance d'un bilan de chantier 		
Véhiculer une bonne image de l'entreprise	<ul style="list-style-type: none"> Faciliter le travail de l'équipe et comprendre la répartition des tâches S'intéresser aux résultats du chantier Remplir les documents internes (compte-rendu...) ou Rendre compte au maître d'apprentissage 	X X X	X				<ul style="list-style-type: none"> Gestion et coordination de son travail en atelier ou sur chantier, et/ou au sein d'une équipe Le compte rendu oral de fin des travaux 		

(**) Initié, capable, autonome

(*) X = responsable de la tâche

◆ En respectant les consignes et les règles de sécurité

◆ En tenant compte dans l'organisation de son travail des contraintes économiques de l'entreprise (temps, coût, qualité)

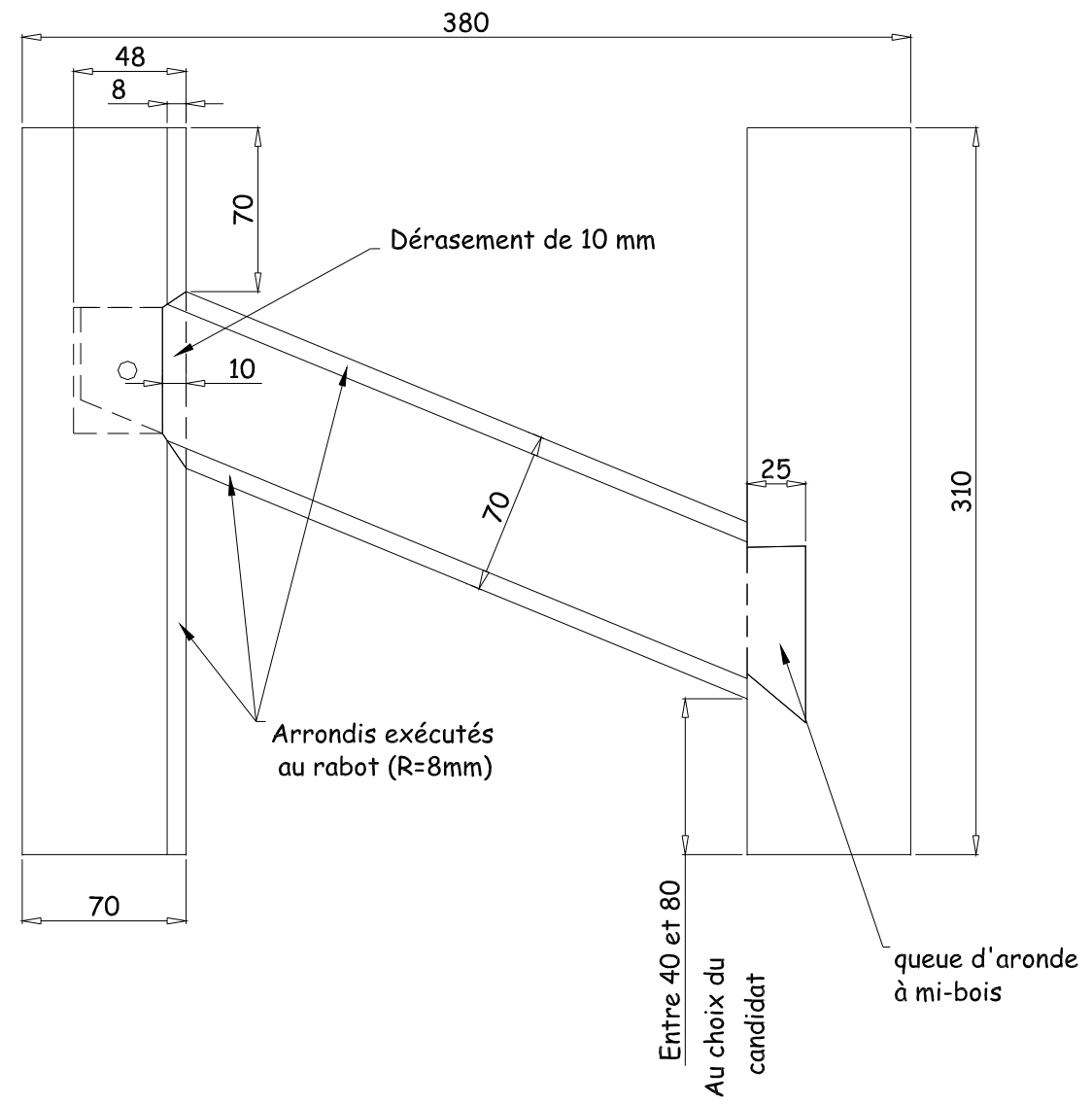
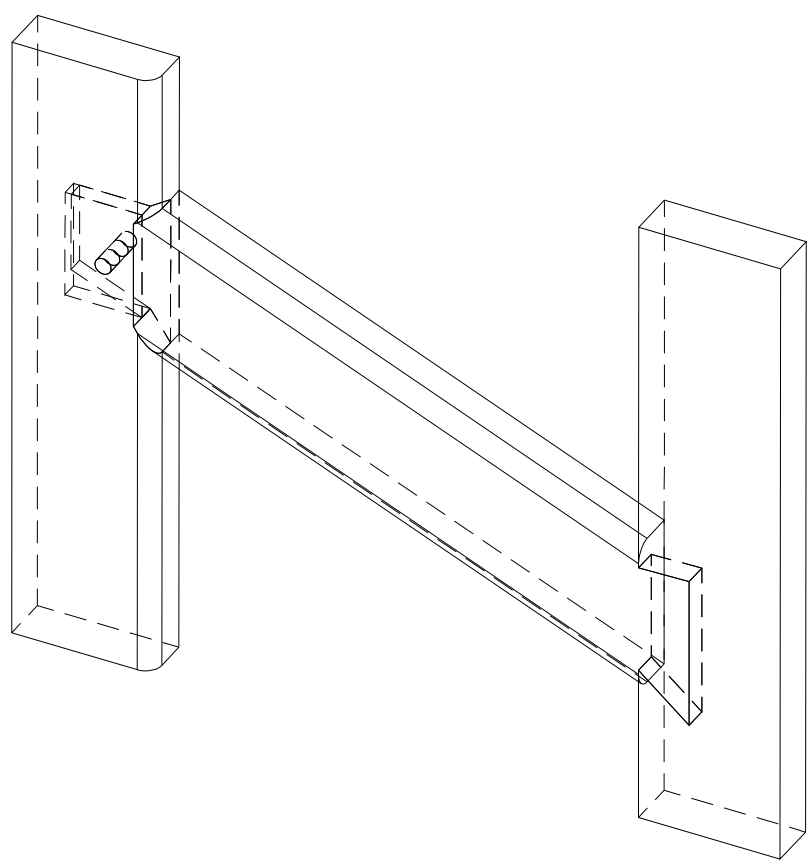
B.C.P. Menuisier agenceur							SEMESTRE 2		
SAVOIR-FAIRE « DOMAINES TRANSVERSAUX					SAVOIRS TECHNOLOGIQUES ASSOCIES				
DOMAINE D'ACTIVITES	TACHES / ATTITUDES PROFESSIONNELLES <i>L'apprenti(e) devra être capable de :</i>	Entreprise (*)	CFA (*)	Positionnement (**)			SAVOIRS ASSOCIES	Traité	
				I	C	A		oui	non
Informier le client	<ul style="list-style-type: none"> Etre attentif à la demande Expliquer les produits et services Utiliser les termes techniques et les expliquer sommairement 	X X	X X				<ul style="list-style-type: none"> Techniques de communication à l'oral L'argumentation Connaissance du vocabulaire technique élémentaire en allemand Connaissance de la technologie du métier 		
Conseiller le client sur l'entretien des ouvrages de menuiserie installés	<ul style="list-style-type: none"> Expliquer le fonctionnement et l'entretien des ouvrages installés 	X					<ul style="list-style-type: none"> Connaissance des produits Différents types d'entretien des ouvrages 		
Décrire un ouvrage de menuiserie	<ul style="list-style-type: none"> Réaliser un dessin à main levée de l'ouvrage 	X	X				<ul style="list-style-type: none"> Description des ouvrages simples et élaborés Dessin technique (révision) 		

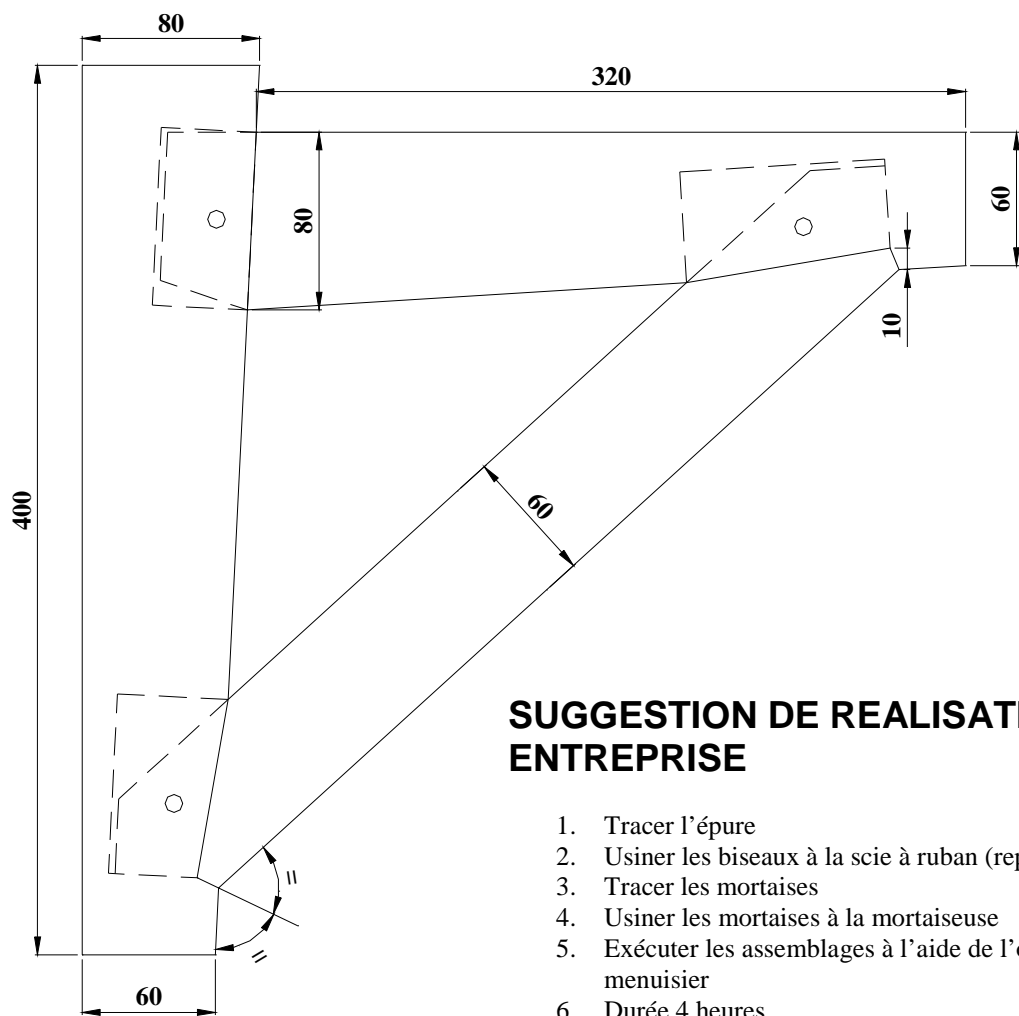
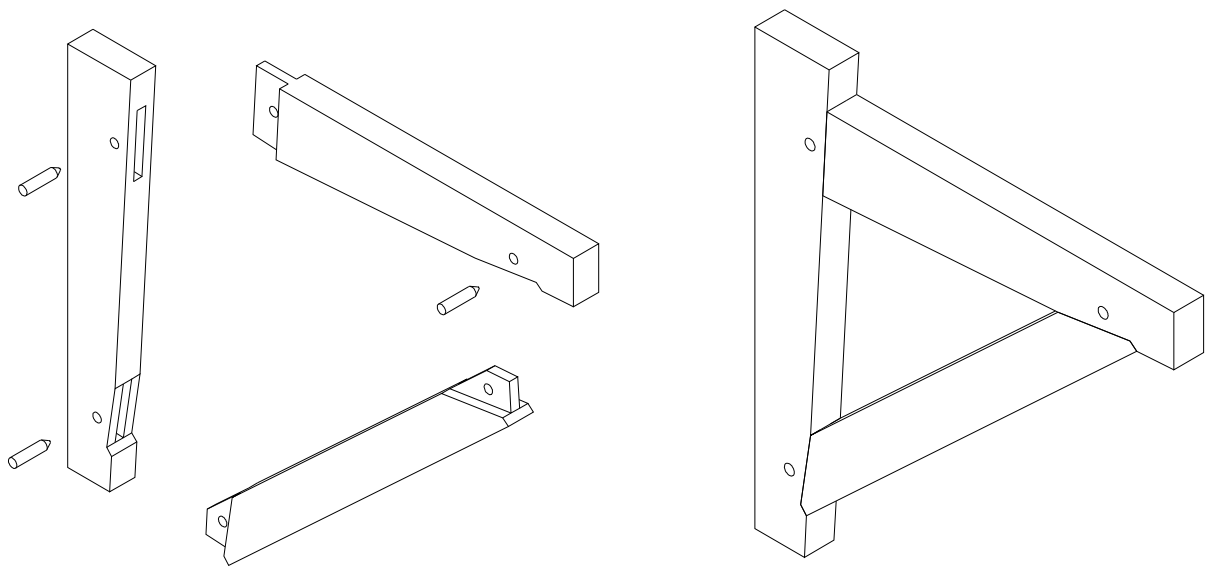
(**) Initié, capable, autonome

(*) X = responsable de la tâche

- ◆ En respectant les consignes et les règles de sécurité
- ◆ En tenant compte dans l'organisation de son travail des contraintes économiques de l'entreprise (temps, coût, qualité)

SUGGESTION DE REALISATION EN ENTREPRISE





SUGGESTION DE REALISATION EN ENTREPRISE

1. Tracer l'épure
2. Usiner les biseaux à la scie à ruban (replanir au rabot à main)
3. Tracer les mortaises
4. Usiner les mortaises à la mortaiseuse
5. Exécuter les assemblages à l'aide de l'outillage manuel du menuisier
6. Durée 4 heures

Quelques exemples de réalisation du projet personnel



Banc d'angle



Porte d'entrée en chêne



Meuble d'appui



Table basse rustique



Porte pleine
à traverses chantournées



Escalier 1/4 tournant éch 1 : 2