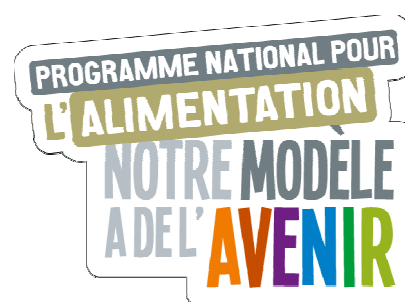


## Nos partenaires

### FINANCEURS ET GESTION FINANCIERE :



### OPERATIONNELS :

Service d'inspection du 2<sup>nd</sup> degré (projet « Tous en mouvement ») :  
<http://www.ac-strasbourg.fr/pedagogie/tousenmouvement/>

Direction des services départementaux de l'éducation nationale du Bas-Rhin

Direction des services départementaux de l'éducation nationale du Haut-Rhin

Mutualité française d'Alsace :  
<http://www.alsace.mutualite.fr/>

Association Espace de projets d'insertion cuisine et santé (EPICES) :  
<http://www.epices.asso.fr/>



Union sportive de l'enseignement du premier degré (USEP) :

<http://www.u-s-e-p.org/>



Union nationale du sport scolaire (UNSS) :

<http://unss.org/>



Association Passerelles.infos :

<http://passerelles.info/>



Réseau de création et d'accompagnement pédagogiques

<http://www.crdp-strasbourg.fr/>



LE RÉSEAU DE CRÉATION  
ET D'ACCOMPAGNEMENT PÉDAGOGIQUES

## METHODOLOGIQUES ET FORMATION CONTINUE DES COORDINATEURS DE CAAPS 2 :



## CAAPS 2 TRAVAILLE EN COORDINATION AVEC :

Association la Route de la santé



Réseau cardio prévention d'Obernai



Ville de Strasbourg



Ville de Mulhouse

