



Réserves Naturelles Régionales MARAIS ET LANDES DU ROTHMOOS À WITTELSHEIM

Surface totale: 145,6 ha

Date de classement

Délibération du 16/03/2012
du Conseil Régional d'Alsace

(ancienne réserve naturelle
volontaire agréée sur 21 ha,
créée par arrêté préfectoral
du 4 août 1988)

Propriétaire

Conservatoire
des Sites Alsaciens

Gestionnaire

Conservatoire
des Sites Alsaciens

Habitats

Roselières, mégaphorbiaies,
chênaies, landes à callunes
et à genêts

Flore

Violette de Schultz (*Viola
canina ssp. schultzii*), Laiteron
des marais (*Sonchus palustris*),
Euphorbe des marais
(*Euphorbia palustris*)

Faune

Cuivré mauvin (*Lycaena
alciphron*), Double zéro
(*Dicycla oo*), Mante religieuse
(*Mantis religiosa*), Aeschne
affine (*Aeshna affinis*),
Rainette verte (*Hyla
arborea*), oiseaux d'eau



Quand la nature renaît

Située dans le bassin potassique du Nonnenbruch, la réserve
abrite divers milieux naturels associant des forêts, des landes
sèches et des zones humides. Un ancien terroir, qui a fait l'objet
d'une réhabilitation écologique par les Mines de Potasse,
est également inclus dans le périmètre et donne naissance
à des milieux salés originaux.

La nature reprend ses droits au terme d'un siècle d'exploitation
minière du site, et colonise progressivement chaque espace.
Les affaissements miniers consécutifs à l'exploitation de la
potasse dans le sous-sol ont quant à eux provoqué l'apparition
de zones humides liées
à l'affleurement de la nappe
phréatique d'Alsace.



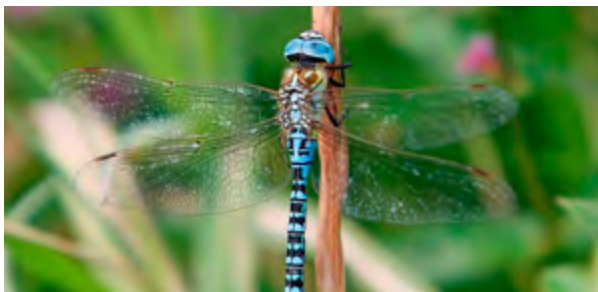
Un espace riche en vie

Près de trente milieux naturels différents, dont un tiers figure
sur la liste rouge régionale des milieux menacés, ont été
répertoriés sur ce site.

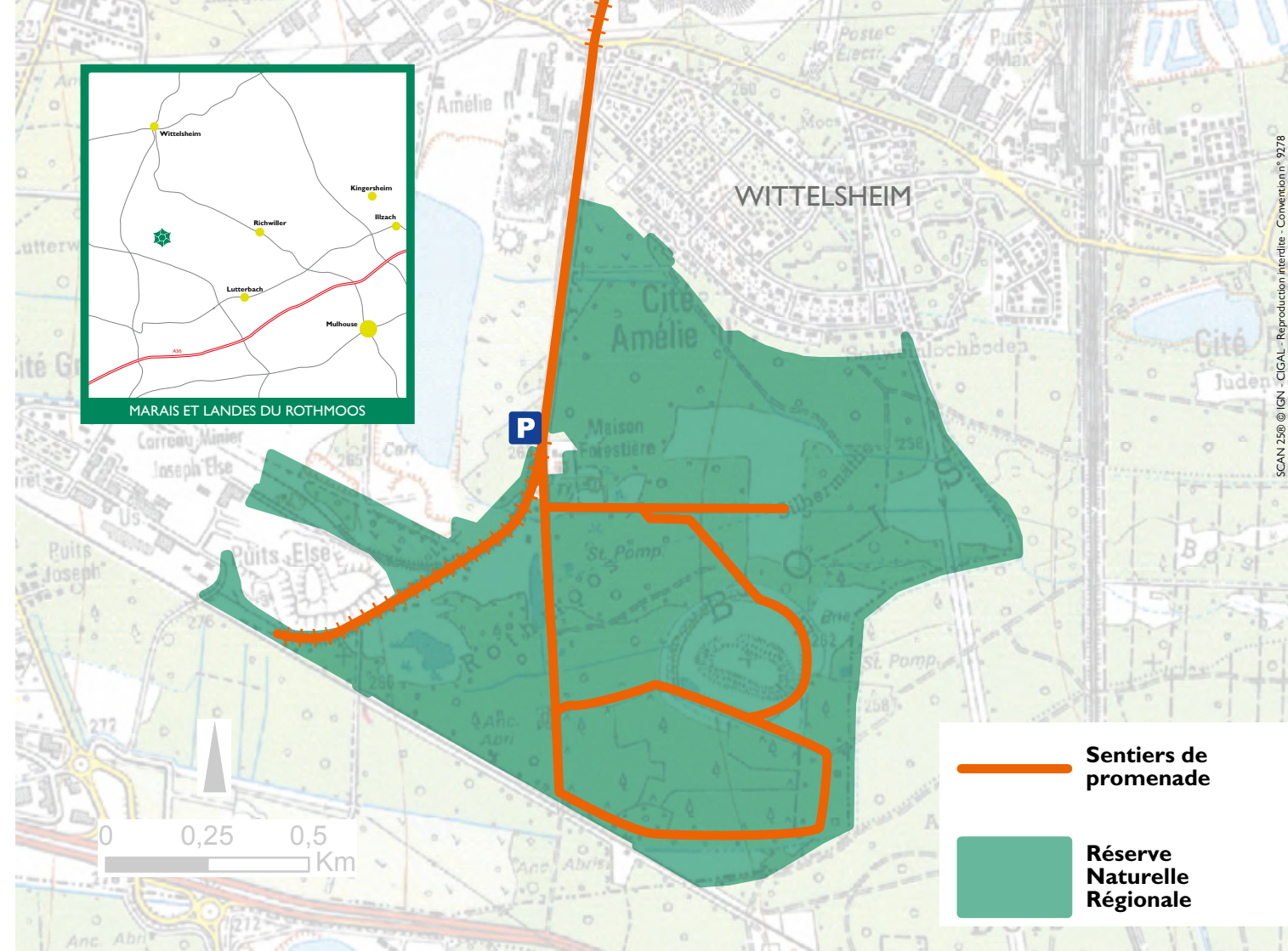
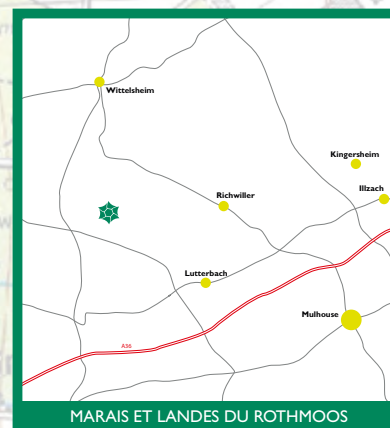
Vous pouvez observer des forêts humides peuplées d'aulnes,
des marais bordés de roselières, mais aussi des landes sèches
couvertes de genêts.

Cette variété des milieux génère une grande diversité
d'espèces: la flore en comporte 329 (dont la rarissime Violette
de Schultz) et les vertébrés, 173 (3 de poissons, 6 de reptiles,
7 d'amphibiens, 17 de mammifères et 140 d'oiseaux).

Ainsi, peut-être entendrez-vous lors de votre promenade
le chant d'une rainette verte cachée au bord de l'eau
ou le bourdonnement d'une libellule volant à vive allure.



Cette grande libellule a une répartition
très localisée en Alsace:
le marais du Rothmoos est
l'un de ses terrains de prédilection





Réserves Naturelles Régionales



Un refuge pour les oiseaux

Si le site a été classé, c'est d'abord pour y préserver les nombreux oiseaux qui y vivent. En effet, en raison de son accès difficile et de sa préservation pas le CSA en partenariat avec les MDPa depuis les années 1980, le Rothmoos est préservé des dérangements: il accueille à la fois des oiseaux sédentaires (les nicheurs) comme le Grèbe castagneux ou la Poule d'eau, des oiseaux de passage (les migrateurs) comme la Guifette noire et des oiseaux qui viennent y passer l'hiver (les hivernants) comme la Grande aigrette. Munis d'une paire de jumelles, n'hésitez pas à parcourir les lieux en toutes saisons.



Desserte locale des Mines de potasse

Un circuit de découverte du bassin potassique (17 km) traverse la réserve et les cités minières et met en valeur un paysage largement façonné par l'histoire industrielle.



Rainette verte

Le terril réhabilité



Pour aller plus loin

Le Centre d'Initiation à la Nature et à l'Environnement «Le Moulin» à Lutterbach

Le CINE du Moulin est un lieu d'apprentissage, d'échanges, de ressources et de convivialité ouvert à tous. Il organise notamment régulièrement des sorties nature, dont la visite de la réserve.

www.moulinlutterbach.fr - Tél: 03 89 50 69 50

Office de tourisme

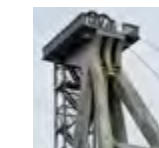
www.cernay.net - Tél: 03 89 75 50 35

Le Conservatoire des Sites Alsaciens

Vous aussi contribuez à la préservation de cet espace remarquable et participez aux chantiers nature organisés par le Conservatoire des Sites Alsaciens.

www.conservatoire-sites-alsaciens.eu
rubrique: chantiers nature

Ayez les bons réflexes!



• Contemplez la flore et la faune sans la détruire

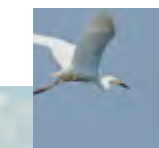
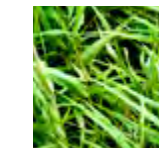
• Respectez la quiétude des lieux

• Restez sur les chemins et sentiers balisés

• Tenez votre chien en laisse

• Emportez vos déchets avec vous

• Soyez un exemple pour tous



Roselière



Réserves Naturelles Régionales
**MARAIS ET LANDES
DU ROTHMOOS
À WITTELSHEIM**



Poule d'eau

La Région Alsace
s'implique,
naturellement.

region-alsace.eu

Région Alsace
1 place Adrien Zeller - BP 91006
67070 Strasbourg Cedex
Tél.: 03 88 15 68 67
Fax: 03 88 15 68 15
e-mail: contact@region-alsace.eu

La Région Alsace,
partenaire
de la marque Alsace

