

Questionnaire proposé aux élèves des lycées Aristide Briand et Jean Monnet

L'analyse du questionnaire proposé aux élèves des lycées Aristide Briand et Jean Monnet a pu mettre en évidence une très forte utilisation des réseaux sociaux par les élèves et plus particulièrement Facebook. En effet, ce réseau social a su s'imposer auprès des adolescents comme le vecteur de communication. 94% des élèves déclarent en effet posséder un compte Facebook. Ceci montre bien l'ampleur du phénomène qui touche l'ensemble d'une classe d'âge sans distinction de l'origine géographique ou sociale¹.

Outre le nombre d'adolescents concerné par ce phénomène de société, nous pouvons remarquer que Facebook occupe une place importante de la vie de ces jeunes qui y consacrent un temps important pour consulter leur mur ou poster des commentaires de tous genres. Il est notable que près de 40% des sondés se connectent au moins une fois par jour sur leur compte² avec un temps de connexion supérieur ou égal à une heure pour plus de 40% des élèves interrogés.

Ainsi nous pouvons nous interroger sur la nature de leur activité sur leur compte.

Selon les résultats de l'enquête menée dans les classes nous pouvons remarquer que les élèves se servent de ce réseau comme un moyen pour communiquer avec leurs « amis » via la messagerie instantanée, s'exprimer librement en postant des commentaires sur les murs, des vidéos et autres photos, ou en répondant aux très nombreux tests proposés.

Nous pouvons noter que le sentiment de liberté et la volonté d'appartenir à des groupes sont des motivations fortes qui poussent souvent les adolescents à utiliser ce réseau social.

En effet Facebook donne aux jeunes la possibilité de s'exprimer librement sur la toile en modifiant leur statut aux grès de leurs sentiments ou des événements qui se sont déroulés durant la journée. Les élèves peuvent donc informer en temps réel leurs « amis » sur les sujets de leur choix (Ce faisant Facebook concurrence le fameux MSN³ en proposant un système évolué de message instantané).

¹ Selon une étude Calysto menée en France 75% des adolescents posséderaient un compte Facebook, Les mêmes résultats ont été remarqués par une étude IPSOS aux Etats Unis

² 54% au niveau national

³ Selon le sondage proposé la messagerie instantanée est l'activité la plus utilisée par les élèves sur facebook, loin devant la publication de photos ou vidéos.

Nous pouvons noter aussi que les élèves multiplient le nombre d'amis, plus de 75% d'entre eux déclarent posséder plus de 100 amis. Certains les collectionnent pour faire le concours de celui qui aura le plus d'amis. Cette volonté de créer un lien social peut provenir du besoin pour ces jeunes de se sentir appartenir à un groupe qui leur ressemble et qui partage des points communs avec eux.

Pour l'heure les élèves ne sentent pas le besoin de se modérer sur Facebook qu'ils considèrent être comme une zone de non droit (en publiant des photos ou vidéos sans demander l'autorisation, ou publiant des commentaires diffamant ou injurieux) bien qu'ils soient conscients que les entreprises vérifient les profils des candidats avant un recrutement⁴.

Nous pouvons noter enfin que les élèves n'appréhendent pas tous les risques que peut représenter Facebook avec le peu de connaissance quant aux paramètres de sécurité et le nombre de personnes qui peuvent accéder à leurs informations et la méconnaissance totale quant au droit de propriété sur les images ou vidéos postés.

Au final nous pouvons noter l'ampleur du phénomène et de sa transcendance qui a permis de créer une identité dans le mode d'utilisation du réseau social pour l'ensemble d'une classe d'âge. De sorte que l'utilisation de Facebook à des fins éducatives pourrait se développer et se justifier si elle était accompagnée d'une formation aboutie sur les risques (notamment juridiques) et les moyens de valoriser son profil pour le rendre attractif auprès des employeurs

⁴ 61% considèrent que les firmes consultent souvent ou très souvent les comptes avant de procéder à un recrutement

Détail des réponses

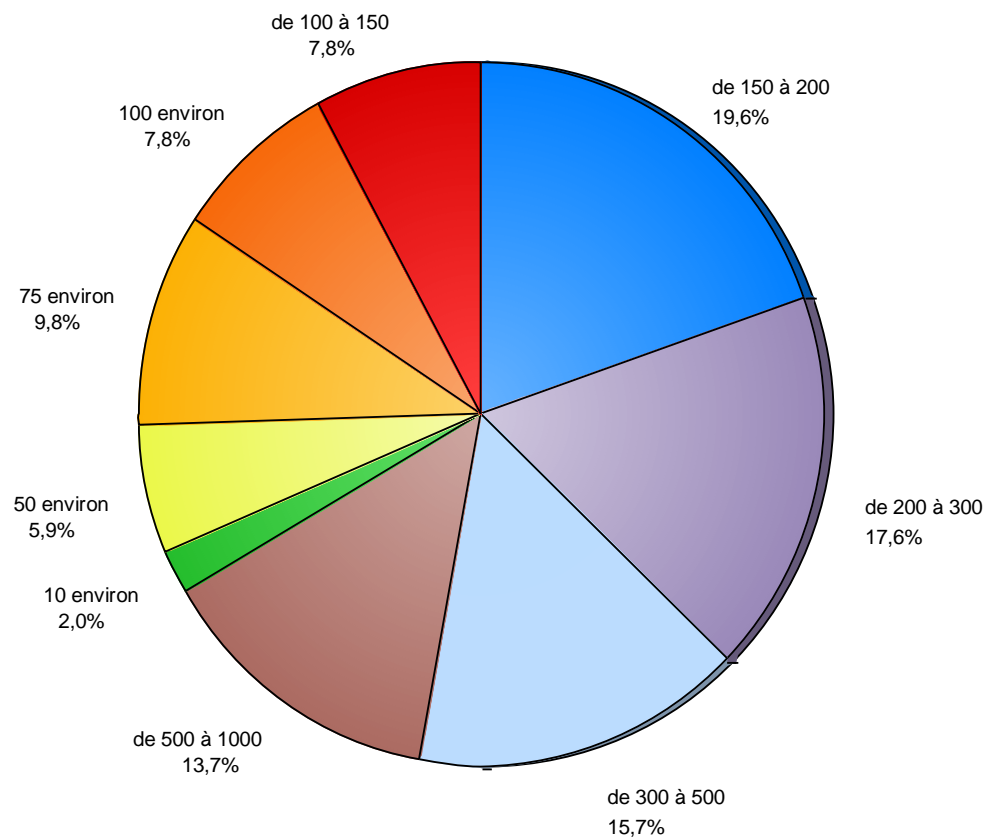
1) Quels réseaux sociaux connaissez-vous ?

	Effectifs	%
Facebook	59	100,00%
Twitter	39	66,10%
Badoo	16	27,12%
Google Buzz	6	10,17%
Trombi.com	5	8,47%
Copains d'avant	9	15,25%
Messenger live	5	8,47%
chapatiz	2	3,39%
habbo	2	3,39%
oovoo	1	1,69%
skype	2	3,39%
hotmail	1	1,69%
yahoo	1	1,69%
msn	1	1,69%
skyrock	3	5,08%

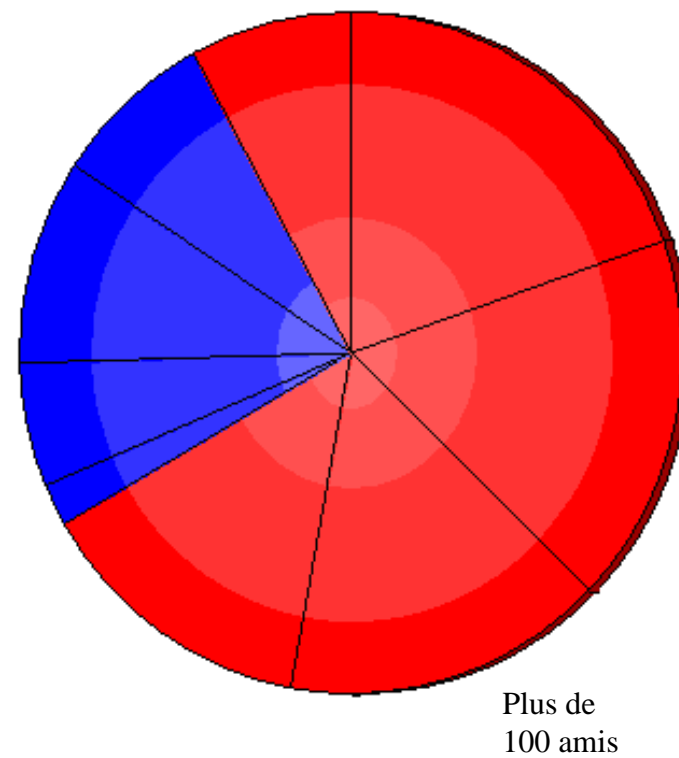
2) De quels réseaux sociaux faites-vous partie ?

	Effectifs	%
Facebook	51	94,44%
Twitter	6	11,11%
Badoo	4	7,41%
msn messenger	4	7,41%
oovoo	1	1,85%
hotmail	1	1,85%
msn	1	1,85%
Total	54	100,00%

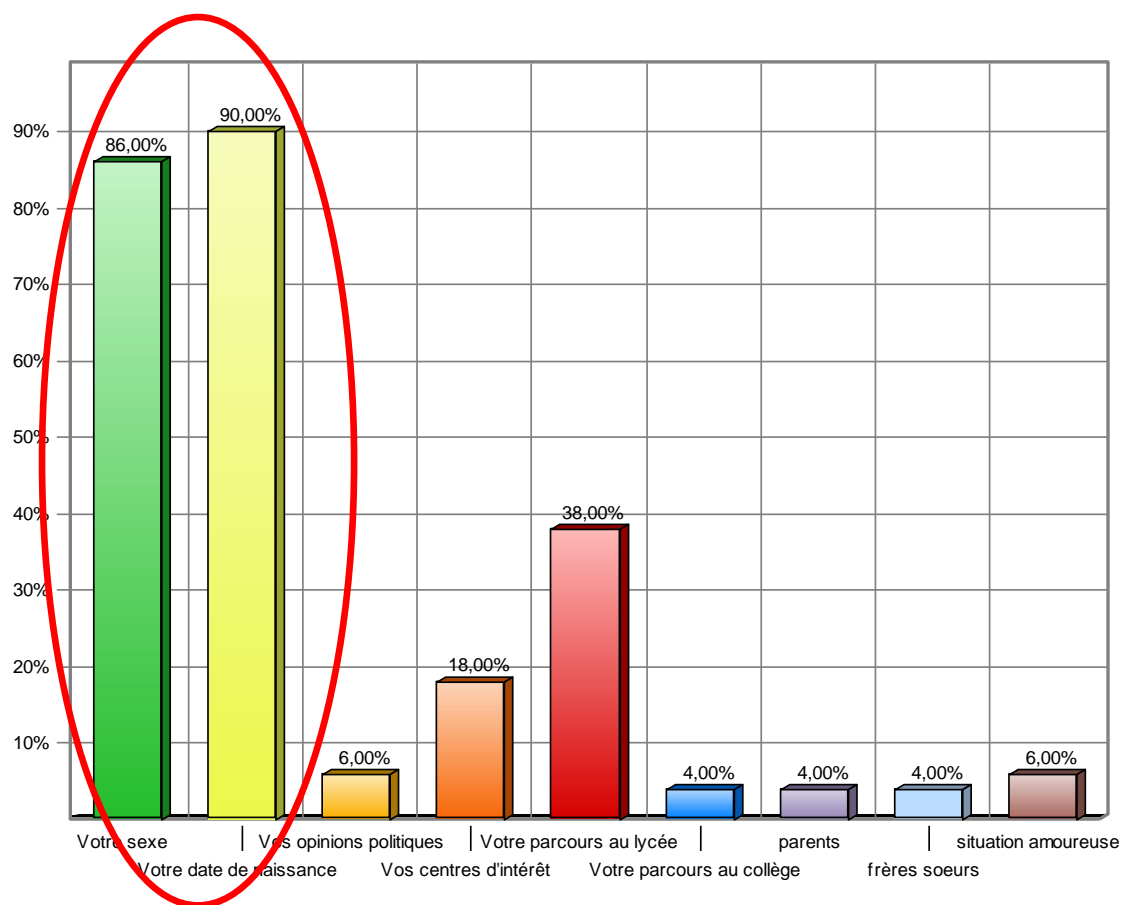
3) Aujourd'hui combien d'amis avez-vous?



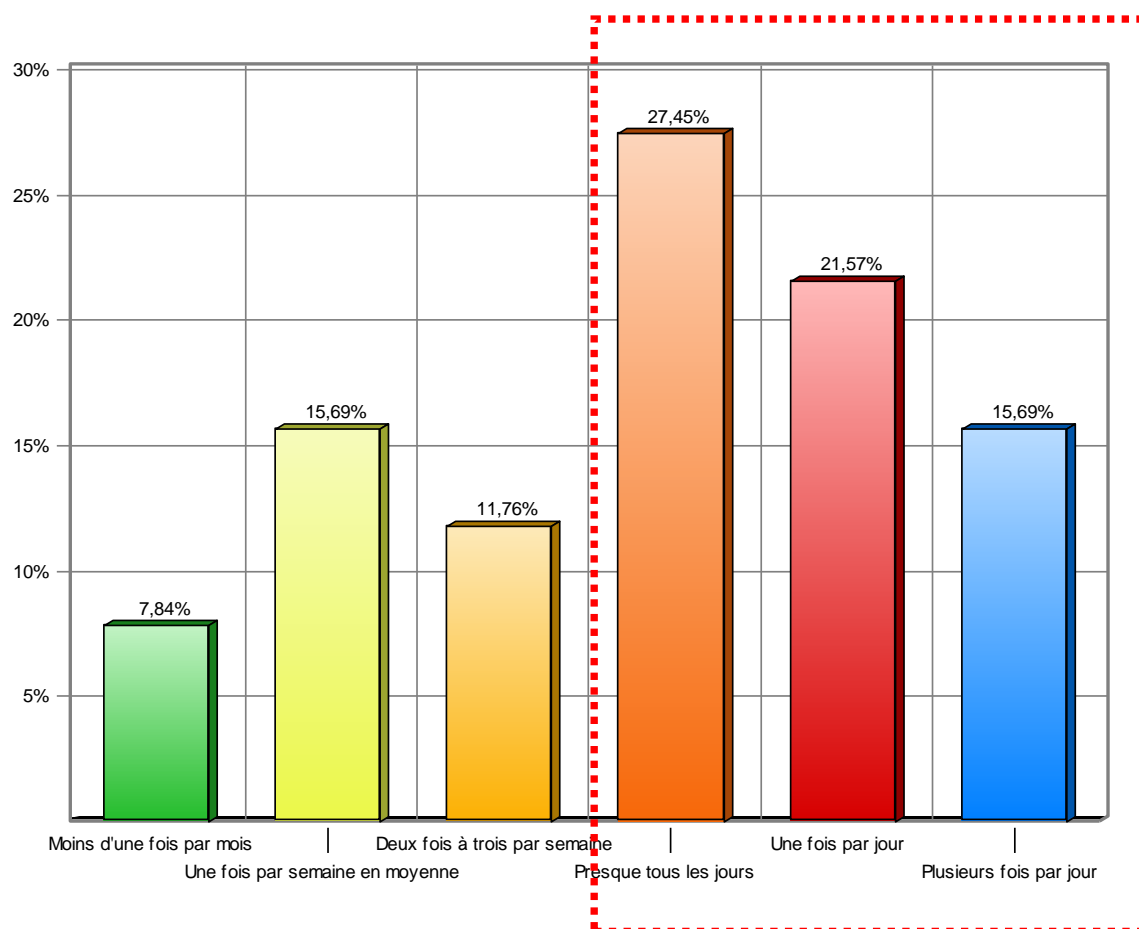
Moins de
100 amis



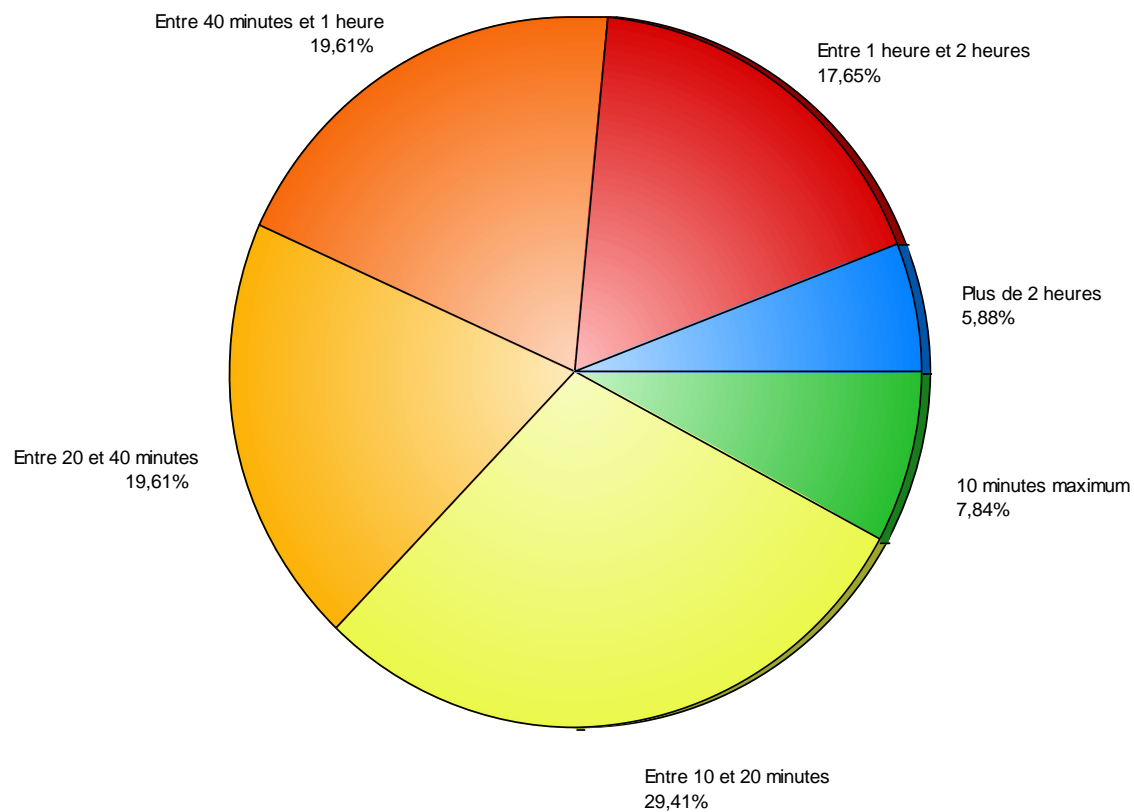
4) Quels éléments apparaissent sur votre statut ?



5) À quelle fréquence vous connectez-vous sur votre réseau social ?

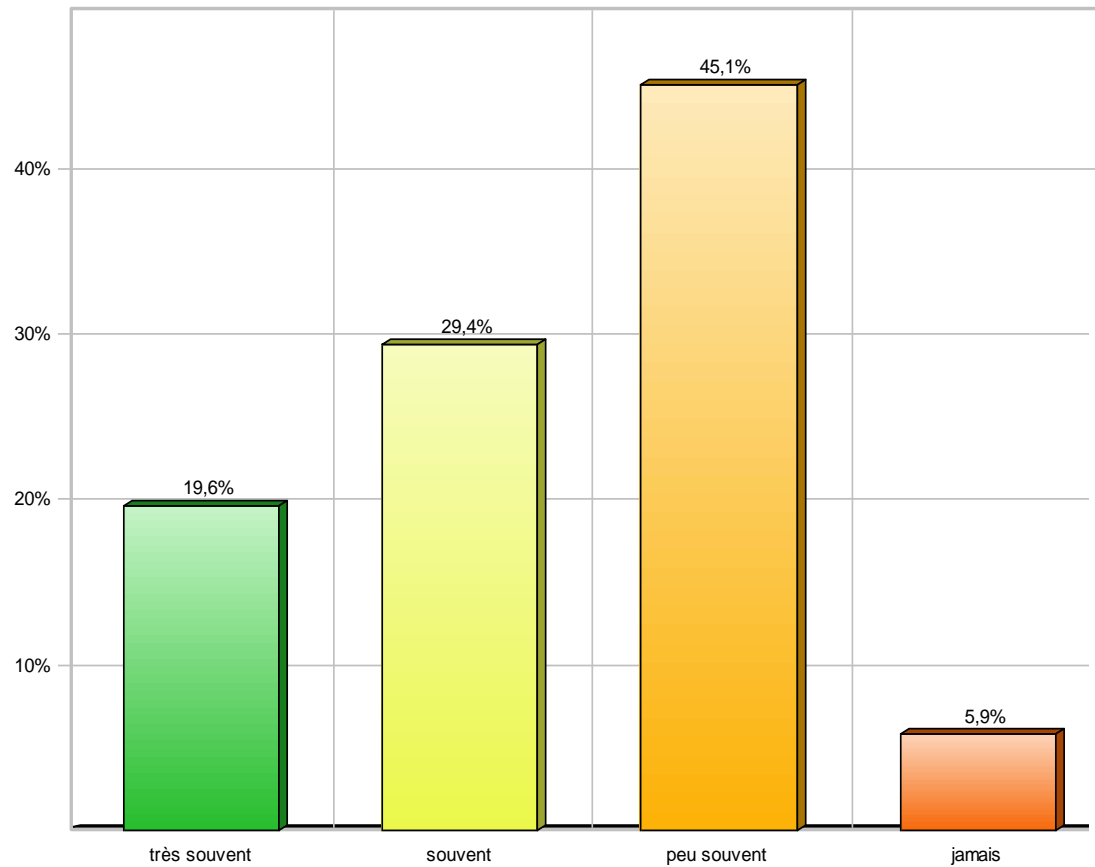


6) Quand vous vous connectez, combien de temps en moyenne restez-vous sur votre réseau social

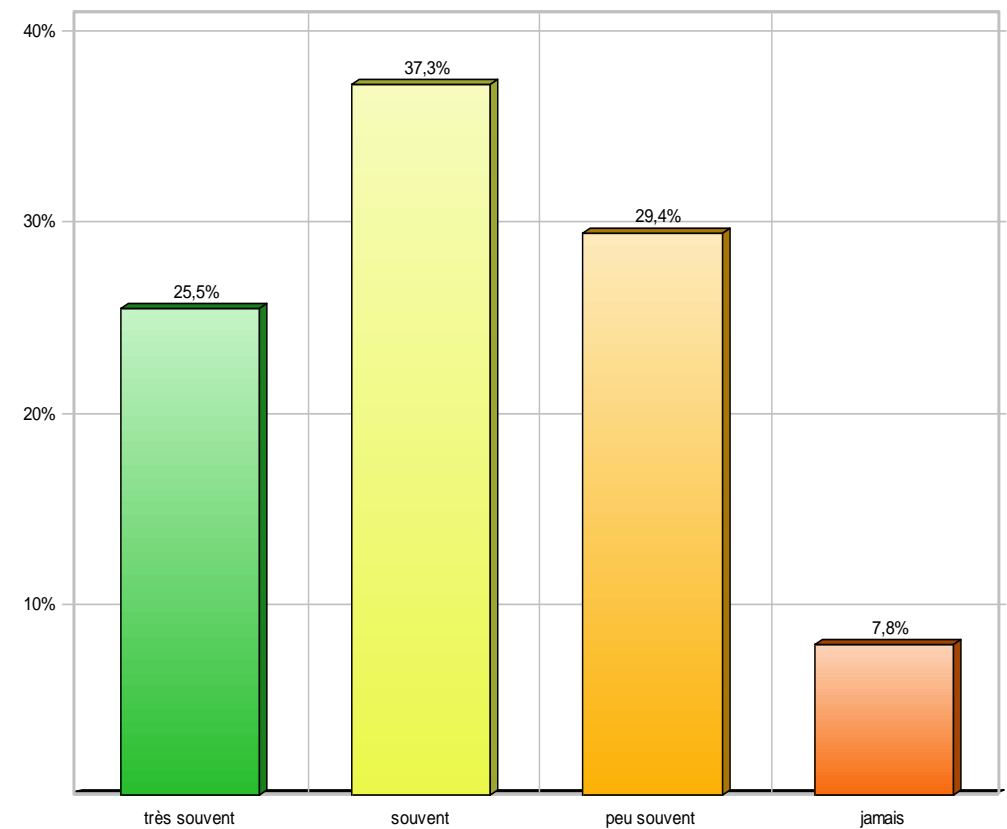


7) Que faites-vous sur Facebook

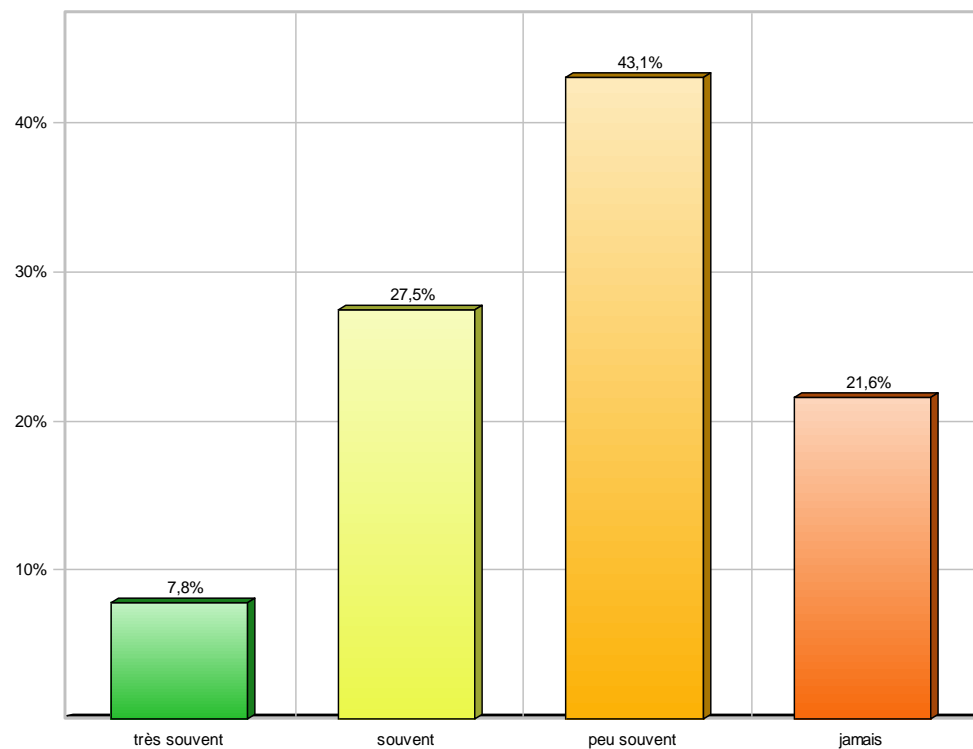
Postez-vous des commentaires ?



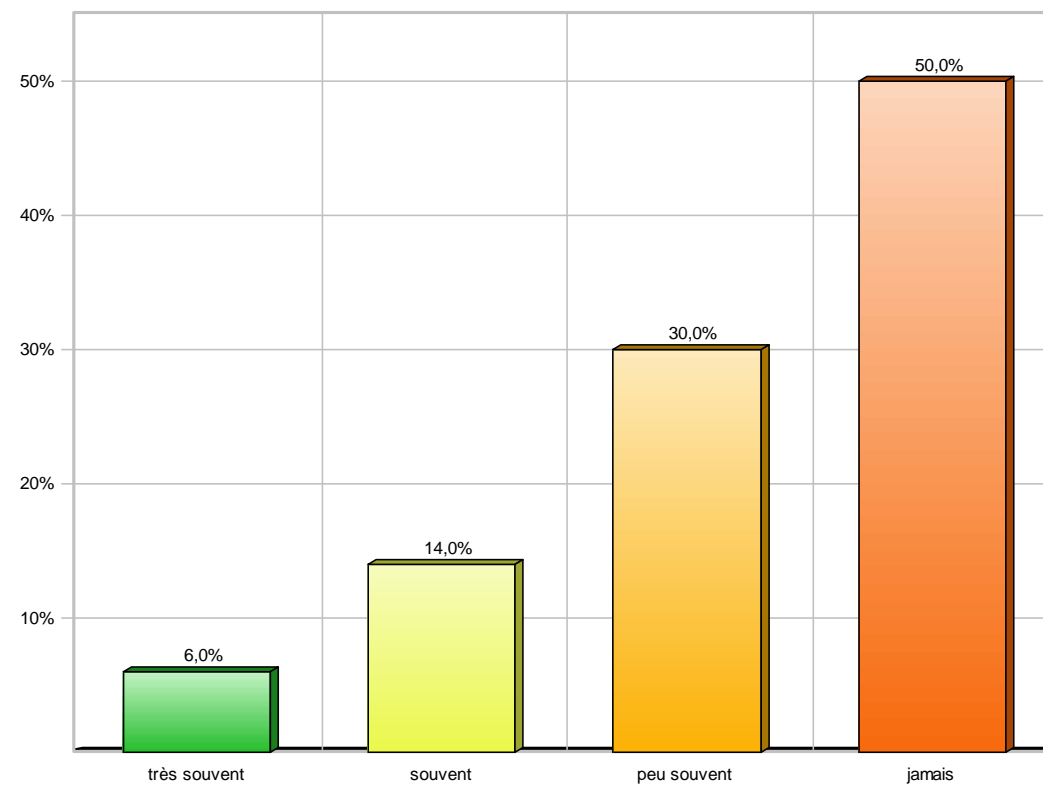
Chatez-vous avec vos amis via facebook ?



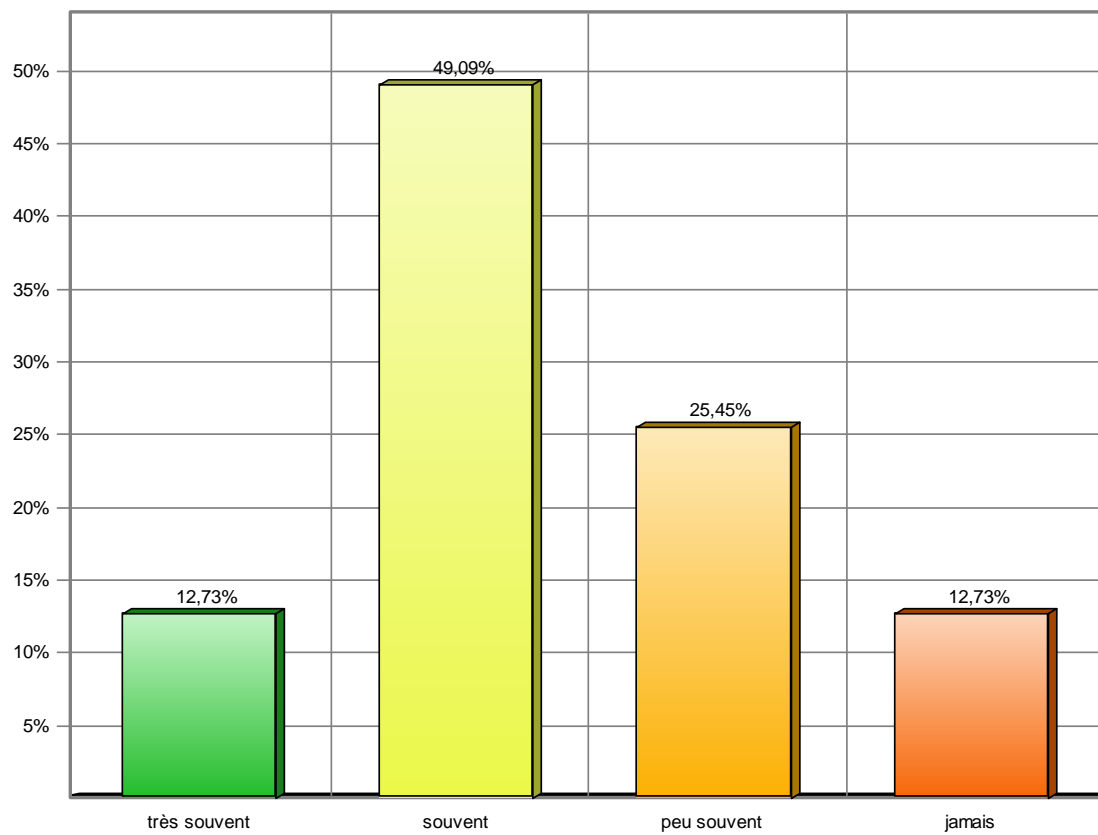
Postez-vous des photos ?



Postez-vous des vidéos ?



8) D'après vous, les entreprises vérifient votre statut avant un recrutement ?



9) Vous avez en moyenne 200 amis et vos amis aussi. Combien de personnes ont par défaut accès à vos publications ?

