

<b>Sleeveface</b>	
<b>Niveau:</b> 5ème	<b>Dispositif spatial:</b> Travail donné en devoir à la maison
<b>Nombre de séances:</b> 2	
<b>Matériel élèves:</b> Pochette de disque vinyle (33 ou 45 tours) alternative: pochette de CD Un APN	<b>Matériel prof:</b> Ordinateur et vidéo projecteur Connexion internet Quelques vinyles pour dépanner certains élèves

**Contexte didactique et pré-requis:**

Il s'agit ici de poursuivre le travail abordé dans la feuille caméléon de manière renversée: ce n'est plus la feuille qui s'adapte à l'environnement mais il s'agit d'adapter l'environnement à l'image de la pochette de disque. L'usage de la photographie dans le travail de la *feuille caméléon* sert d'amorce pour cette séquence dont les enjeux résultent du médium.

**Incitation:**

**Réaliser un portrait *sleeveface* en posant avec une pochette de disque vinyle de manière à prolonger l'image hors champ et ainsi de créer une illusion.**

<b>Découpage de la séquence:</b>
1. Incitation. Diffusion du clip officiel "how to sleeveface" (youtube) / approche technique et constituants plastiques/ écueils d'élèves
2. Échanges autour des premières propositions photographiques / confrontation/ respect des paramètres plastiques
Retour de la totalité des photographies (diffusion sur les téléviseurs du collège)

<p><b>Consignes:</b>  Dénicher une ou plusieurs pochettes de disque vinyle 33 ou 45 tours.  Réaliser une photographie cohérente en prolongeant l'image de la pochette en intervenant sur l'espace hors champ.  Envisager une réponse adaptée au visuel de la pochette (la représentation d'un visage n'est pas obligatoire)  Respecter les rapports d'échelle en jouant sur la perspective.  Trouver des vêtements et des accessoires assortis à la pochette.  Réaliser une ou plusieurs photographies. Expérimenter (possibilité de travailler en équipe, autant de situations différentes qu'il y a d'élèves dans le groupe).  Laisser libre cours à son imagination.</p>
<p><b>Contraintes:</b>  Adapter l'environnement photographique à celui de la pochette.  Prendre en compte les contraintes d'échelles liées au format du disque.  Respecter les conditions relatives à la pratique photographique.  Travailler dans le temps imparti  Envoyer la photographie via l'espace numérique de travail</p>

**Vocabulaire:**

Mise en scène, jeu scénique, échelle des plans, profondeur de champ, hors champ, cadrage, illusion, simulacre, point de vue.

**Apprentissages:**

Construire une fiction autour d'une image référent réelle.

Fabriquer une image photographique en explorant les propriétés matérielles, plastiques et iconiques.

Travailler la mise en scène et le jeu scénique dans l'espace de la photographie.

L'image et son référent. La ressemblance. La cohérence.

Explorer le sens produit par l'écart, l'exagération

Prendre en considération le hors champ d'une image.

**Compétences:**

Créer une image en partant d'éléments d'origines diverses.

Réaliser un travail cohérent de composition à l'intérieur de l'image photographique en réalisant des opérations relatives au cadrage, au point de vue, à l'éclairage, au rapport d'échelle.

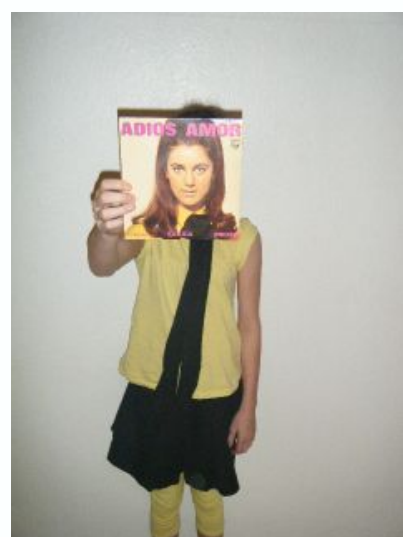
Expérimenter, faire des choix et prendre des initiatives.

Travailler en équipe

**Références artistiques:**

Campagne publicitaire OÜI FM, agence Leg, 2012

Quelques exemples de réponses réalisées par les élèves du Grand Ried:



Stéphane Tretz  
professeur d'arts plastiques  
Collège du Grand Ried à Sundhouse